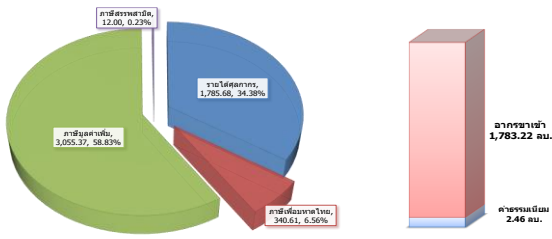




การจัดเก็บรายได้ของ สสภ. เดือนกรกฎาคม 2559



อากรขาเข้า 1,783.22 ลบ.
อากรขาออก 2.46 ลบ.

การจัดเก็บรายได้ เดือนกรกฎาคม 2559

สสภ.จัดเก็บรายได้ ก.ค.59 ทั้งสิ้น 5,193.65 ล้านบาท ขยายตัวร้อยละ 5.07 (YoY) โดยรายได้ศุลกากรลดลงร้อยละ 0.84 แต่ รายได้จัดเก็บแทนหน่วยงานอื่น เพิ่มขึ้นถึงร้อยละ 8.46

จัดเก็บรายได้ศุลกากร จำนวน 1,785.68 ล้านบาท (ร้อยละ 34.38 ของรายได้รวม) ต่ำกว่า ปมก. 109.07 ล้านบาท (ร้อยละ 5.76) ลดลงจากปีก่อน จำนวน 15.20 ล้านบาท (หรือ ร้อยละ 0.84) เป็นผลจากการจัดเก็บอากรขาเข้าของสินค้าประเภท เครื่องหนัง กระเป๋า ไข่มุก รัตนชาติ โลหะมีค่า ที่จัดเก็บอากรได้ลดลง

สินค้าจัดเก็บอากรขาเข้าเพิ่มขึ้นสูง ก.ค.59 (YoY) อันดับที่ 1 ผลิตภัณฑ์ทางเภสัชกรรม จัดเก็บได้เพิ่มขึ้น 67.08 ล้านบาท (หรือร้อยละ 32.47) รองลงมาคือ เครื่องใช้ไฟฟ้าและอุปกรณ์จัดเก็บได้เพิ่มขึ้น 31.72 ล้านบาท และผลไม้ ลูกนัตที่บริโภคได้ จัดเก็บได้เพิ่มขึ้น 18.49 ล้านบาท ส่วนสินค้าที่จัดเก็บอากรขาเข้าลดลงสูงสุด คือ เครื่องหนัง กระเป๋าเครื่องใช้สำหรับเดินทาง ,ไข่มุก รัตนชาติ และ กระดาษ จัดเก็บได้ลดลง 40.27 , 6.38 และ 3.06 ล้านบาท (ร้อยละ 32.47 ,33.09 และ 24.28) ตามลำดับ

รายได้จัดเก็บแทนหน่วยงานอื่น สสภ. จัดเก็บได้จำนวน 3,407.97 ล้านบาท (หรือร้อยละ 65.62 ของการจัดเก็บรายได้รวม) เพิ่มขึ้น 265.75 ล้านบาท (หรือร้อยละ 8.46) (YoY)

การนำเข้า*

มูลค่าการนำเข้ารวม 195,772 ล้านบาท (คิดเป็นร้อยละ 27.48 ของมูลค่านำเข้าทั้งหมด) ขยายตัวร้อยละ 26.05 (YoY) เป็นผลจากการนำเข้าสินค้าประเภท ไข่มุก รัตนชาติ เครื่องใช้ไฟฟ้า ที่มีมูลค่าเพิ่มขึ้นถึง 19,606.01 ลบ., 7,744.64 ลบ. (ร้อยละ 53.36 , ร้อยละ 12.25) ตามลำดับ เมื่อเทียบกับปีที่แล้ว(YoY)

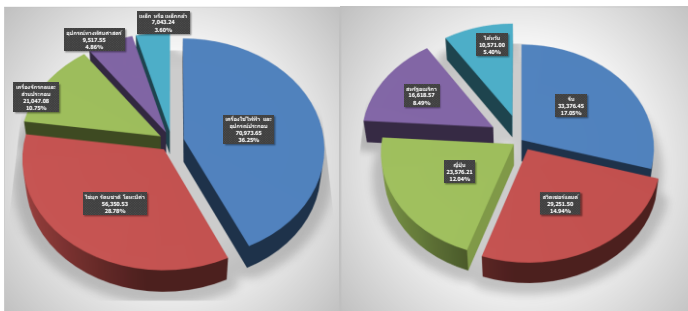
ประเทศที่นำเข้าสินค้าผ่าน สสภ. สูงสุด เป็นสินค้าจากประเทศจีน จำนวน 33,376.45 ล้านบาท (ร้อยละ 17.05) รองลงมา ได้แก่ สวิตเซอร์แลนด์ 29,251.50 ล้านบาท (ร้อยละ 14.94), และ ญี่ปุ่น 23,576.21 ล้านบาท(ร้อยละ 12.04) ตามลำดับ สำหรับประเทศที่มีการนำเข้าเพิ่มขึ้น ได้แก่ สวิตเซอร์แลนด์ มูลค่าเพิ่มขึ้นถึง 15,291.25 ล้านบาท ขยายตัวร้อยละ 109.53 (YoY) รองลงมาคือ ออสเตรเลีย ตุรกี และจีน ขณะที่มูลค่านำเข้าจาก แอฟริกาใต้ อินเดีย และไต้หวัน ลดลงร้อยละ 81.88 , 37.72 และ 2.82 ตามลำดับ (YoY)

การใช้สิทธิพิเศษภายใต้เขตการค้าเสรีของ สสภ. มีมูลค่า 2,350.04 ล้านบาท คิดเป็นสัดส่วนร้อยละ 1.20 ของมูลค่านำเข้ารวม ขยายตัวสูงถึงร้อยละ 51.82 (YoY) มีมูลค่าการใช้สิทธิ JTEPA สูงสุด จำนวน 748.96 ล้านบาท (ร้อยละ 31.87 ของการใช้สิทธิฯ) รองลงมา คือ อาเซียน-จีน จำนวน 730.09 ล้านบาท (ร้อยละ 31.07 ของการใช้สิทธิฯ)

ข้อมูลพื้นฐานการนำเข้า*

ข้อมูลพื้นฐานนำเข้า	ก.ค.59	ก.ค.58	%Δ (YoY)	%Δ (MoM)
1. มูลค่าการนำเข้ารวม (ลบ.)	195,772.42	155,312.83	26.05	52.48
2. มูลค่านำเข้าเฉพาะที่ชำระอากร (ลบ.)	17,907.64	15,836.21	13.08	4.42
3. สัดส่วนมูลค่านำเข้าเฉพาะที่ชำระอากรต่อมูลค่านำเข้ารวม (%)	9.15	10.20	-	-
4. ร้อยละอัตราอากรเฉลี่ย (ETR)	11.05	11.45	-	-
5. จำนวนใบขนสินค้าเข้า (ฉบับ)	180,924	161,793	11.82	5.50

สินค้านำเข้าสูงสุดและประเทศผู้นำเข้าสูงสุด*



สินค้าที่จัดเก็บอากรนำเข้าสูงสุด*

พิกัด	สินค้าที่เก็บอากรได้สูงสุด 5 อันดับแรก	อากร (ล้านบาท)	สัดส่วน %	%Δ (YoY)
85	เครื่องใช้ไฟฟ้า และอุปกรณ์ประกอบ	333.98	16.88	10.49
30	ผลิตภัณฑ์ทางเภสัชกรรม	273.70	13.83	32.47
62	เครื่องแต่งกาย ที่ไม่ได้ถักแบบนิตหรือแบบโครเชต์	132.70	6.71	15.18
84	เครื่องจักรกลและส่วนประกอบ	121.95	6.16	1.18
87	ยานบก ส่วนประกอบและอุปกรณ์ประกอบ	110.56	5.59	15.70
	อื่นๆ	1,005.71	50.83	3.36
	อากรรวม	1,978.60	100.00	9.12

การใช้สิทธิพิเศษภายใต้เขตการค้าเสรี*

