



# Customs Report

มกราคม 2559

สำนักแผนและการต่างประเทศ

ส่วนวิเคราะห์และติดตามการจัดเก็บภาษีอากร

# สารบัญ

หน้า

1. บทสรุปผู้บริหาร.....	1
2. ภาพรวมการค้าระหว่างประเทศของไทยเดือน มกราคม 2559	
- การส่งออก.....	2
- การนำเข้า.....	3
- การนำเข้า-ส่งออกจากประเทศคู่ค้าที่สำคัญ.....	4
- ดุลการค้า.....	5
3. ผลการดำเนินงานของกรมศุลกากร	
- การจัดเก็บรายได้ศุลกากร.....	6
- การจัดเก็บรายได้แทนหน่วยงานอื่น.....	7
- การให้สิทธิประโยชน์ทางศุลกากร.....	7
- การป้องกันและปราบปราม.....	9
4. Executive Summary.....	10
5. Overview of Thailand's International Trade January 2016	
- Exportation.....	11
- Importation.....	12
- Important Trading Partners of Thailand.....	13
- Balance of Trade.....	14
6. A Result of Customs Operations	
- Customs Revenue Collection.....	15
- Other Government Revenue Collection.....	16
- Importation under Customs Privilege Schemes.....	16
- Suppression.....	18
7. ตารางสถิติ.....	20

## บทสรุปผู้บริหาร

### ประจำเดือนมกราคม 2559

#### การส่งออก

มูลค่าการส่งออก 563,423 ล้านบาท (15,711 ล้านดอลลาร์สหรัฐ) สูงกว่าเดือนเดียวกันของปีที่ผ่านมาร้อยละ 0.04 และต่ำกว่าเดือนก่อนร้อยละ 7.54 สินค้าที่ส่งออกส่วนใหญ่เป็นสินค้าอุตสาหกรรม ร้อยละ 89.18 รองลงมาได้แก่ สินค้าเกษตร เหมืองแร่ ประมง และป่าไม้ ร้อยละ 8.40, 0.98, 0.88 และ 0.56 ตามลำดับ

กลุ่มประเทศอาเซียน เป็นประเทศส่งออกสินค้าที่สำคัญของไทย (มูลค่าส่งออกร้อยละ 25.94) ของมูลค่าส่งออกรวม รองลงมาคือ กลุ่มประเทศสหภาพยุโรป ประเทศสหรัฐอเมริกา ประเทศจีน และประเทศญี่ปุ่น

#### การนำเข้า

มูลค่าการนำเข้า 561,383 ล้านบาท (15,474 ล้านดอลลาร์สหรัฐ) ต่ำกว่าเดือนเดียวกันของปีที่ผ่านมาร้อยละ 3.75 และลดลงจากเดือนก่อน ร้อยละ 0.25 สินค้านำเข้าส่วนใหญ่เป็นประเภทสินค้าประเภททุน ร้อยละ 47.59 รองลงมาได้แก่ สินค้าชั้นกลางและวัตถุดิบ ร้อยละ 21.89 และสินค้าอุปโภคบริโภค ร้อยละ 13.75

ประเทศจีน เป็นประเทศนำเข้าที่สำคัญของไทย (มูลค่านำเข้าคิดเป็นร้อยละ 22.76 ของมูลค่านำเข้ารวม) รองลงมาคือ ประเทศญี่ปุ่น กลุ่มประเทศอาเซียน กลุ่มประเทศสหภาพยุโรป และประเทศสหรัฐอเมริกา

#### ดุลการค้า

ดุลการค้าเกินดุลจำนวน 2,040 ล้านบาท (237 ล้านดอลลาร์สหรัฐ) ในเดือนก่อนไทยเกินดุล 46,561 ล้านบาท (1,487 ล้านดอลลาร์สหรัฐ) ขณะนี้ในเดือนเดียวกันของปีที่ผ่านมาไทยขาดดุล 20,101 ล้านบาท (410 ล้านดอลลาร์สหรัฐ)

#### การจัดเก็บรายได้

กรมศุลกากรจัดเก็บรายได้รวม 37,963.21 ล้านบาท ลดลงจากเดือนเดียวกันของปีที่ผ่านมาจำนวน 3,100.58 ล้านบาท (คิดเป็นร้อยละ 7.6) แยกเป็นรายได้ศุลกากร 9,006.99 ล้านบาท ต่ำกว่าประมาณการ 1,093 ล้านบาท หรือร้อยละ 10.82 (ต่ำกว่าเดือนเดียวกันปีที่แล้ว ร้อยละ 7.07) และจัดเก็บให้หน่วยงานอื่นจำนวน 28,956.21 ล้านบาท ต่ำกว่าการจัดเก็บในช่วงเดียวกันของปีที่ผ่านมา 2,415.10 ล้านบาท (คิดเป็นร้อยละ 7.7)

#### การนำเข้าภายใต้สิทธิประโยชน์และสิทธิพิเศษทางศุลกากร มีดังนี้

- สิทธิประโยชน์ มีมูลค่าการใช้สิทธิ 113,220 ล้านบาท หรือร้อยละ 20.17 ของมูลค่าการนำเข้ารวม
- สิทธิพิเศษภายใต้กรอบความตกลงเขตการค้าเสรี มีมูลค่าการใช้สิทธิ 77,310 ล้านบาท หรือร้อยละ 13.77 ของมูลค่าการนำเข้ารวม
- มาตรา 12 มีมูลค่าการใช้สิทธิ 13,458 ล้านบาท หรือร้อยละ 2.40 ของมูลค่าการนำเข้ารวม
- การใช้สิทธิอื่นๆ มีมูลค่าการใช้สิทธิ 286,139 ล้านบาท หรือร้อยละ 50.97 ของมูลค่าการนำเข้ารวม

#### การปราบปรามการลักลอบหนีศุลกากร

การจับกุมการลักลอบหนีศุลกากร และหลีกเลี่ยงภาษีอากร จำนวน 3,816 ราย มีมูลค่าของกลาง 402.19 ล้านบาท เพิ่มขึ้นจากเดือนเดียวกันของปีที่ผ่านมา 176.19 ล้านบาท หรือร้อยละ 77.96



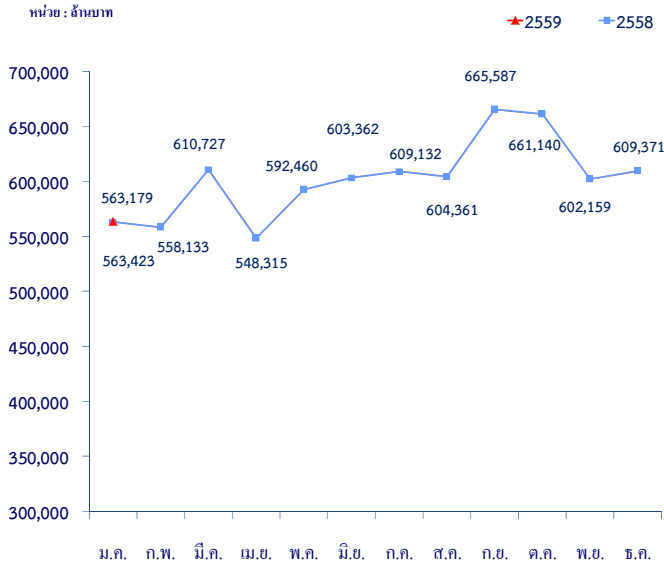
## ภาพรวมการค้าระหว่างประเทศของไทย เดือนมกราคม 2559

การค้าระหว่างประเทศของไทยในเดือนมกราคม 2559 หดตัวลดลงร้อยละ 1.89 เมื่อเทียบกับเดือนเดียวกันของปีที่ผ่านมา และหดตัวลดลงร้อยละ 4.04 เมื่อเทียบกับเดือนก่อน มีมูลค่าการค้ารวมทั้งสิ้น 1,124,806 ล้านบาท (31,185 ล้านดอลลาร์สหรัฐ) โดยแบ่งเป็นมูลค่าส่งออก 563,423 ล้านบาท และนำเข้า 561,383 ล้านบาท ดุลการค้าเกินดุล 2,040 ล้านบาท (237 ล้านดอลลาร์สหรัฐ) สูงกว่าเดือนเดียวกันของปีที่ผ่านมา 22,141 ล้านบาท (ดุลการค้าเดือนเดียวกันของปีที่ผ่านมาขาดดุลจำนวน 20,101 ล้านบาท)

### ❖ การส่งออก

การส่งออกในเดือนมกราคม 2559 มีมูลค่า 563,423 ล้านบาท (15,711 ล้านดอลลาร์สหรัฐ) สูงกว่าเดือนเดียวกันของปีที่ผ่านมา 244 ล้านบาท หรือร้อยละ 0.04 และลดลงจากเดือนก่อน 45,948 ล้านบาท หรือร้อยละ 7.54 (ตารางที่ 1-3)

หน่วย : ล้านบาท



### ➤ มูลค่าส่งออกจำแนกตามหมวดสินค้า

สินค้าส่งออกในเดือนมกราคม 2559 จำแนกตามหมวดสินค้าที่มีมูลค่าการส่งออกสูงสุด ได้แก่ หมวดสินค้าอุตสาหกรรม มีมูลค่า 502,461 ล้านบาท ต่ำกว่าเดือนเดียวกันของปีที่ผ่านมา 2,434 ล้านบาท หรือร้อยละ 0.48 มีอัตราส่วนสูงถึงร้อยละ 89.18 ของมูลค่าการส่งออกทั้งหมด รองลงมาได้แก่ หมวดสินค้าเกษตร 47,304 ล้านบาท หมวดสินค้าเหมืองแร่ 5,519 ล้านบาท หมวดสินค้าประมง 4,971 ล้านบาท และหมวดสินค้าป่าไม้ 3,152 ล้านบาท (ตารางที่ 4)

### มูลค่าสินค้าส่งออกตามหมวดหลัก มีดังนี้

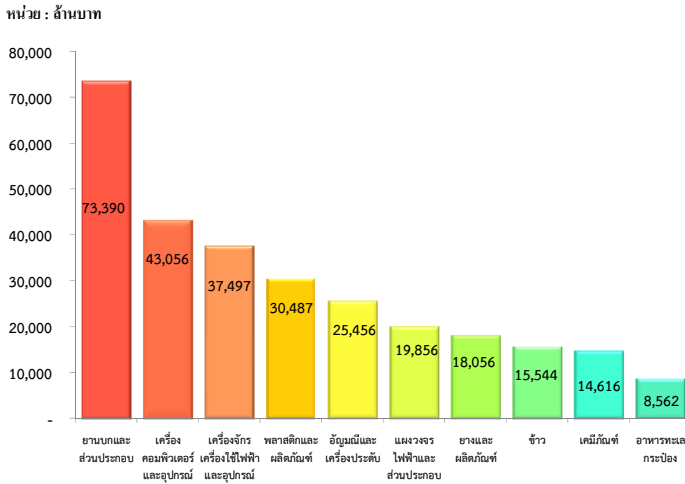
หมวดสินค้า	มูลค่าการส่งออก (ล้านบาท)	สัดส่วนต่อการส่งออก
สินค้าอุตสาหกรรม	502,461	ร้อยละ 89.19
สินค้าเกษตร	47,304	ร้อยละ 8.4
สินค้าเหมืองแร่	5,519	ร้อยละ 0.98
สินค้าประมง	4,971	ร้อยละ 0.88
สินค้าป่าไม้	3,152	ร้อยละ 0.56
สินค้าอื่น ๆ	16	ร้อยละ 0.003

### มูลค่าส่งออกจำแนกตามชนิดสินค้า

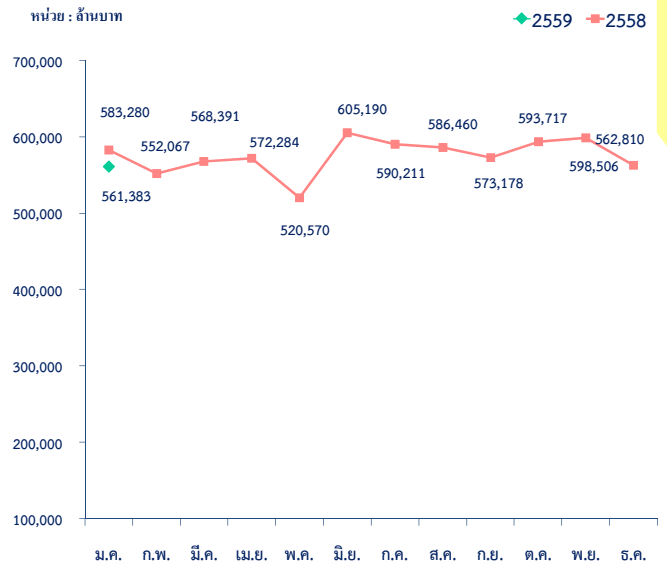
สินค้าที่มีมูลค่าการส่งออกสูงสุด 10 อันดับแรกในเดือนมกราคม 2559 เรียงลำดับตามมูลค่าการส่งออกได้แก่ ยานบกและส่วนประกอบ เครื่องคอมพิวเตอร์และอุปกรณ์ เครื่องจักรเครื่องใช้ไฟฟ้าและอุปกรณ์ พลาสติกและผลิตภัณฑ์ อัญมณีและเครื่องประดับ แผงวงจรไฟฟ้าและส่วนประกอบ ยางและผลิตภัณฑ์ ข้าวเคมีภัณฑ์ และอาหารทะเลกระป๋อง ตามลำดับ



โดยสินค้าส่งออกทั้ง 10 ชนิดนี้ มีมูลค่าการส่งออกรวม 286,520 ล้านบาท หรือร้อยละ 50.85 ของมูลค่าการส่งออกทั้งหมด (ตารางที่ 5)



เดือนที่ก่อน 1,427 ล้านบาท หรือร้อยละ 0.25 (ตารางที่ 1 - 3)



เมื่อเปรียบเทียบสินค้าส่งออกทั้ง 10 อันดับเทียบกับเดือนมกราคม 2558 พบว่าสินค้าที่มีมูลค่าส่งออกเพิ่มสูงขึ้นได้แก่ ข้าว ยานบก และส่วนประกอบ เครื่องจักรเครื่องใช้ไฟฟ้า และอุปกรณ์ แผงวงจรไฟฟ้าและส่วนประกอบ เพิ่มขึ้นร้อยละ 42.76, 11.46, 2.48 และ 0.57 ส่วนสินค้าที่มีมูลค่าส่งออกลดลงได้แก่ อัญมณี และเครื่องประดับ อาหารทะเลกระป๋อง เคมีภัณฑ์ ยางและผลิตภัณฑ์ พลาสติกและผลิตภัณฑ์ และเครื่องคอมพิวเตอร์และอุปกรณ์ ลดลงร้อยละ 19.76, 12.59, 11.51, 4.63, 4.35 และ 0.53 ตามลำดับ (ตารางที่ 5)

### ❖ การนำเข้า

การนำเข้าในเดือนมกราคม 2559 มีมูลค่า 561,383 ล้านบาท (15,474 ล้านดอลลาร์สหรัฐ) ต่ำกว่าเดือนเดียวกันของปีที่ผ่านมา 21,897 ล้านบาท หรือร้อยละ 3.75 ลดลงจาก

### ➤ มูลค่านำเข้าจำแนกตามหมวดสินค้า

ในเดือนมกราคม 2559 สินค้าที่มีมูลค่านำเข้าสูงสุดจำแนกตามหมวดสินค้า ได้แก่ หมวดสินค้าทุน มีมูลค่าการนำเข้า 267,151 ล้านบาท สูงกว่าเดือนเดียวกันของปีที่ผ่านมา 16,337 ล้านบาท หรือร้อยละ 6.51 รองลงมาได้แก่ หมวดสินค้าชั้นกลางและวัตถุดิบ มีมูลค่าการนำเข้า 122,866 ล้านบาท และหมวดสินค้าอุปโภคบริโภค มีมูลค่าการนำเข้า 77,201 ล้านบาท ส่วนหมวดสินค้าอื่นๆ มีมูลค่าการนำเข้า 94,165 ล้านบาท (ตารางที่ 6)

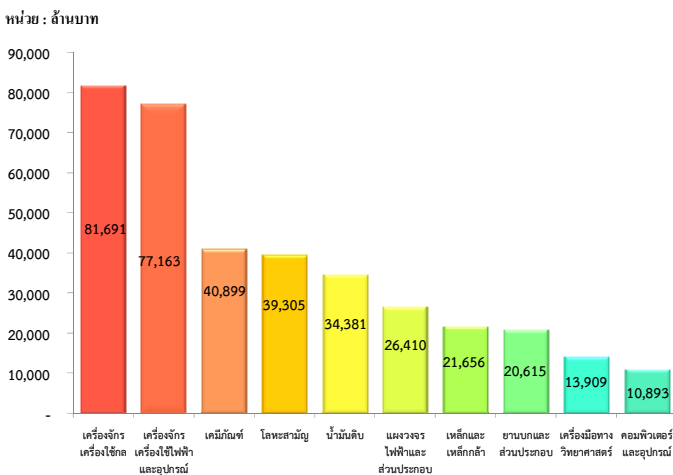
### มูลค่าสินค้านำเข้าตามหมวดหลัก มีดังนี้

หมวดสินค้า	มูลค่าการนำเข้า (ล้านบาท)	สัดส่วนต่อการนำเข้า
สินค้าทุน	267,151	ร้อยละ 47.59
สินค้าชั้นกลางและวัตถุดิบ	122,866	ร้อยละ 21.89
สินค้าอื่นๆ	94,165	ร้อยละ 16.77
สินค้าอุปโภคบริโภค	77,201	ร้อยละ 13.75



## ➤ มูลค่านำเข้าจำแนกตามชนิดสินค้า

สินค้าที่มีมูลค่านำเข้าสูงสุด 10 อันดับแรก ในเดือนมกราคม 2559 เรียงลำดับตามมูลค่าการนำเข้า ได้แก่ เครื่องจักรเครื่องใช้กล เครื่องจักรเครื่องใช้ไฟฟ้าและอุปกรณ์ เคมีภัณฑ์ โลหะสามัญ น้ำมันดิบ แผงวงจรไฟฟ้าและส่วนประกอบ เหล็กและเหล็กกล้า ยานบกและส่วนประกอบ เครื่องมือทางวิทยาศาสตร์ และคอมพิวเตอร์และอุปกรณ์ ตามลำดับ โดยสินค้านำเข้าทั้ง 10 ชนิดนี้ มีมูลค่าการนำเข้ารวม 366,922 ล้านบาท หรือร้อยละ 65.36 ของมูลค่าการนำเข้าทั้งหมด (ตารางที่ 7)

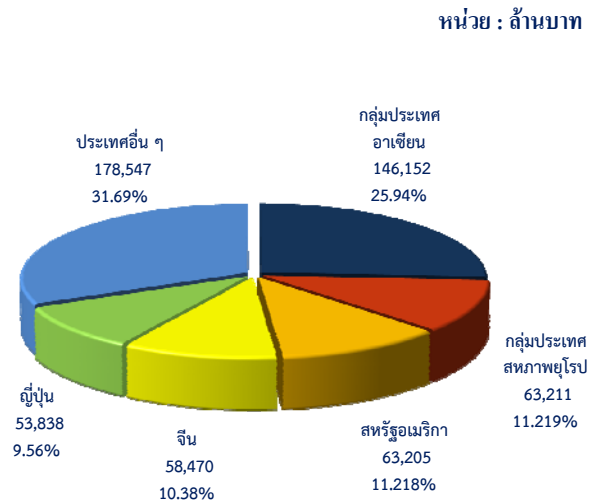


เมื่อเปรียบเทียบสินค้านำเข้าทั้ง 10 อันดับเทียบกับเดือนมกราคม 2558 พบว่าสินค้านำเข้าที่มีมูลค่านำเข้าเพิ่มสูงขึ้น ได้แก่ เครื่องจักรเครื่องใช้กล เครื่องมือทางวิทยาศาสตร์ เหล็กและเหล็กกล้า และ เครื่องจักรเครื่องใช้ไฟฟ้าและอุปกรณ์ เพิ่มขึ้นร้อยละ 22.33 11.84 11.53 และ 6.71 ตามลำดับ ส่วนสินค้านำเข้าที่มูลค่านำเข้าลดลง ได้แก่ น้ำมันดิบ โลหะสามัญ แผงวงจรไฟฟ้าและส่วนประกอบ เคมีภัณฑ์ ยานบกและส่วนประกอบ และ คอมพิวเตอร์และอุปกรณ์ ลดลงร้อยละ 37.59, 20.14, 11.08, 8.37, 1.45 และ 0.50 ตามลำดับ (ตารางที่ 7)

## ❖ ประเทศคู่ค้าที่สำคัญของไทย

### ➤ การส่งออก

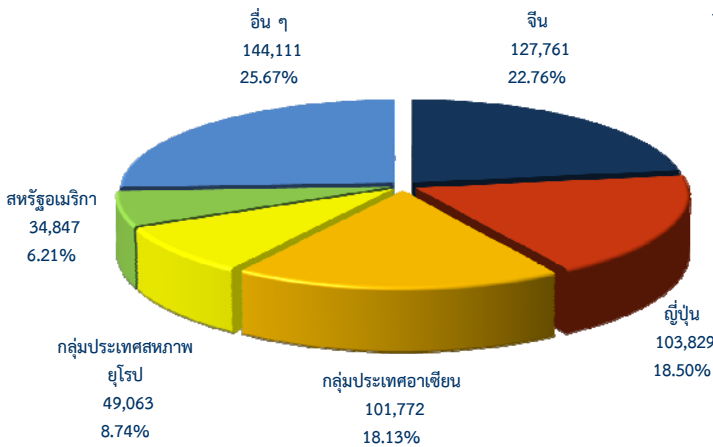
ในเดือนมกราคม 2559 ประเทศไทยส่งสินค้าออกไปยังกลุ่มประเทศอาเซียนมากที่สุด มีมูลค่า 146,152 ล้านบาท หรือร้อยละ 25.94 ของมูลค่าการส่งออกรวม เพิ่มขึ้นจากเดือนเดียวกันของปีที่ผ่านมา ร้อยละ 0.13 (โดยกลุ่มประเทศอาเซียนที่ประเทศไทยส่งออกไปมากที่สุดคือ ประเทศมาเลเซีย 25,271 ล้านบาท และอินโดนีเซีย 23,445 ล้านบาท) รองลงมาได้แก่ กลุ่มประเทศสหภาพยุโรป 63,211 ล้านบาท ประเทศสหรัฐอเมริกา 63,205 ล้านบาท ประเทศจีน 58,470 ล้านบาท และประเทศญี่ปุ่น 53,838 ล้านบาท ส่วนประเทศอื่นๆ มีมูลค่าการส่งออก 178,547 ล้านบาท (ตารางที่ 8, 8.1 และ 8.2)



## ➤ การนำเข้า

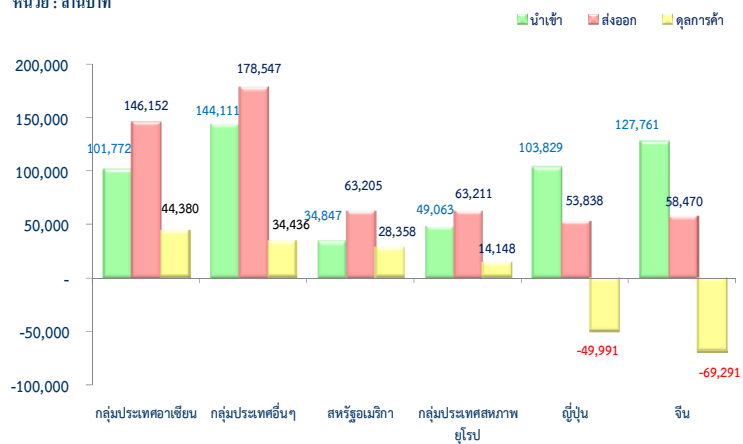
ในเดือนมกราคม 2559 ประเทศไทยนำเข้าสินค้าสูงที่สุด จากประเทศจีนจำนวน 127,761 ล้านบาท คิดเป็นร้อยละ 22.76 ของมูลค่าการนำเข้ารวม เพิ่มขึ้นจากเดือนเดียวกันของปีที่ผ่านมา ร้อยละ 8.06 รองลงมาได้แก่ ประเทศญี่ปุ่น มีมูลค่า 103,829 ล้านบาท กลุ่มประเทศอาเซียน 101,772 ล้านบาท (โดยกลุ่มประเทศอาเซียนที่ประเทศไทยนำเข้ามากที่สุดคือ ประเทศมาเลเซีย 32,321 ล้านบาท และประเทศสิงคโปร์ 17,207 ล้านบาท) กลุ่มประเทศสหภาพยุโรป 49,063 ล้านบาท และประเทศสหรัฐอเมริกา 34,847 ล้านบาท ส่วนประเทศอื่นๆ มีมูลค่านำเข้า 144,111 ล้านบาท (ตารางที่ 8, 8.1 และ 8.2)

หน่วย : ล้านบาท



ประเทศไทยได้เปรียบดุลการค้ากับกลุ่มประเทศอาเซียน กลุ่มประเทศอื่นๆ ประเทศสหรัฐอเมริกา และกลุ่มประเทศสหภาพยุโรป จำนวน 44,380, 34,436, 28,358 และ 14,148 ล้านบาท ตามลำดับ ในขณะที่เดียวกันไทยเสียเปรียบดุลการค้ากับประเทศจีน และประเทศญี่ปุ่นจำนวน 69,291 และ 49,991 ล้านบาท (ตารางที่ 8)

หน่วย : ล้านบาท



## ดุลการค้า

ในเดือนมกราคม 2559 ประเทศไทยมีดุลการค้าเกินดุล 2,040 ล้านบาท (237 ล้านดอลล่าร์สหรัฐ) โดยมีการส่งออกจำนวน 563,423 ล้านบาท (หรือ 15,711 ล้านดอลล่าร์สหรัฐ) และนำเข้าจำนวน 561,383 ล้านบาท (หรือ 15,474 ล้านดอลล่าร์สหรัฐ) (ตารางที่ 1-3)



## ผลการดำเนินงานของกรมศุลกากร เดือนมกราคม 2559

### ❖ การจัดเก็บรายได้

กรมศุลกากรจัดเก็บรายได้ในเดือนมกราคม 2559 รวมทั้งสิ้น 37,963.21 ล้านบาท ลดลงจากเดือนเดียวกันของปีที่ผ่านมาจำนวน 3,100.58 ล้านบาท หรือร้อยละ 7.6 แยกเป็นรายได้ศุลกากรจำนวน 9,006.99 ล้านบาท และจัดเก็บแทนหน่วยงานอื่น 28,956.21 ล้านบาท คิดเป็นสัดส่วนรายได้ศุลกากรต่อรายได้ที่จัดเก็บแทนหน่วยงานอื่น ร้อยละ 24 : 76

### ➤ การจัดเก็บรายได้ศุลกากร

ในเดือนมกราคม 2559 กรมศุลกากรจัดเก็บรายได้ศุลกากรรวม 9,006.99 ล้านบาท ต่ำกว่าที่ประมาณการไว้ 1,093 ล้านบาท หรือร้อยละ 10.82 และต่ำกว่าที่จัดเก็บได้ในเดือนเดียวกันของปีที่ผ่านมา 685.48 ล้านบาท หรือร้อยละ 7.07 โดยแยกเป็นประเภทภาษีอากร ดังนี้

หน่วย : ล้านบาท

ประเภทรายได้	มกราคม 2559	มกราคม 2558	เปรียบเทียบกับปีที่แล้ว		ประมาณการ ม.ค. 59	เปรียบเทียบกับประมาณการ	
			จำนวน	ร้อยละ		จำนวน	ร้อยละ
อากรขาเข้า	8,716.928	9,533.380	(816.452)	(8.56)	9,910.000	(1,193.072)	(12.04)
อากรขาออก	1.005	17.365	(16.360)	(94.21)	25.000	(23.995)	(95.98)
ค่าธรรมเนียม	289.066	141.734	147.332	103.95	165.000	124.066	75.19
รวม	9,006.999	9,692.479	(685.480)	(7.07)	10,100.000	(1,093.001)	(10.82)

หมายเหตุ ประมาณการตามเอกสารงบประมาณ

รายได้หลักของศุลกากร คือ อากรขาเข้า มีส่วนแบ่งการจัดเก็บร้อยละ 96.78 ของรายได้ศุลกากรรวม ซึ่งในเดือนมกราคม 2559 กรมศุลกากรจัดเก็บอากรขาเข้า 8,716.93 ล้านบาท (ต่ำกว่าที่ประมาณการไว้ร้อยละ 12.04 และต่ำกว่าเดือนเดียวกันของปีที่ผ่านมา ร้อยละ 8.56 ทั้งนี้ เป็นผลมาจากมูลค่าการนำเข้ารวมลดลงจากเดือนเดียวกันของปีที่ผ่านมา ร้อยละ 3.75 โดยสินค้าที่จัดเก็บอากรลดลงสูงสุดได้แก่ ยานบกและส่วนประกอบ รองลงมาได้แก่ เหล็กและเหล็กกล้า และของปรุงแต่งทำจากพืชผัก ผลไม้ ลูกนัต ทั้งนี้ผลจากการปรับโครงสร้างอัตราอากรขาเข้า จำนวน 1,532 รายการ ทำให้สูญเสียจากการจัดเก็บอากรขาเข้า จำนวน 475.61 ล้านบาท

เมื่อพิจารณาโครงสร้างอัตราอากรแล้ว พบว่า กลุ่มสินค้าที่ชำระอากรที่มีมูลค่านำเข้าสูงสุด คือ สินค้าที่มีการชำระอากรในช่วงอัตรา มากกว่าร้อยละ 1 ถึงร้อยละ 5 มีมูลค่าการนำเข้า 32,974 ล้านบาท หรือร้อยละ 5.87 ของมูลค่าการนำเข้ารวม 561,383 ล้านบาท รองลงมาได้แก่ สินค้าที่มีการชำระอากรในช่วงอัตรา มากกว่าร้อยละ 5 ถึง 10, มากกว่าร้อยละ 20 ถึง 30, มากกว่าร้อยละ 10 ถึง 20 และ มากกว่าร้อยละ 0 ถึง 1 มีมูลค่าการนำเข้าจำนวน 30,639, 6,139, 3,625 และ 1,755 ล้านบาท ตามลำดับ

โดยสินค้าที่จัดเก็บอากรสูงสุด 10 อันดับแรก ได้แก่ ยานบกและส่วนประกอบ เครื่องจักร เครื่องใช้ไฟฟ้าและอุปกรณ์ เครื่องจักรเครื่องใช้กล ผลิตภัณฑ์ทางเภสัชกรรม พลาสติกและผลิตภัณฑ์ ของทำด้วยเหล็กหรือเหล็กกล้า เหล็กและเหล็กกล้า เครื่องหอมเครื่องสำอาง ของปรุง





แต่งทำจากพืชผัก ผลไม้ ถูกนัต และ ยางและของทำด้วยยาง (ตารางที่ 13)

### ➤ การจัดเก็บรายได้แทนหน่วยงานอื่น

นอกจากการจัดเก็บรายได้ศุลกากรแล้ว กรมศุลกากรยังมีภาระหน้าที่ในการจัดเก็บรายได้แทนหน่วยงานอื่นและโอนเป็นรายได้ให้รัฐบาล โดยในเดือนมกราคม 2559 จัดเก็บรายได้แทนหน่วยงานอื่น 28,956.21 ล้านบาท

หน่วย : ล้านบาท

หน่วยงาน	ประเภทภาษี	มกราคม 59	มกราคม 58	เปรียบเทียบ	
				จำนวน	ร้อยละ
กรมศุลกากร	อากรขาเข้า อากรขาออก ค่าธรรมเนียม	9,006.999	9,692.479	(685.480)	(7.07)
กรมสรรพากร	ภาษีการค้าและมูลค่าเพิ่ม	20,698.240	22,890.480	(2,192.240)	(9.58)
กรมสรรพสามิต	ภาษีสรรพสามิต	5,538.010	5,555.870	(17.860)	(0.32)
กระทรวงมหาดไทย	ภาษีพืชมหาดไทย และ	2,719.960	2,924.970	(205.010)	(7.01)
รวม		37,963.209	41,063.799	(3,100.590)	(7.55)

หมายเหตุ : ไม่รวมเงินประกันกองทุนน้ำมันเนื่องจากยังมีไดโอนเป็นรายได้

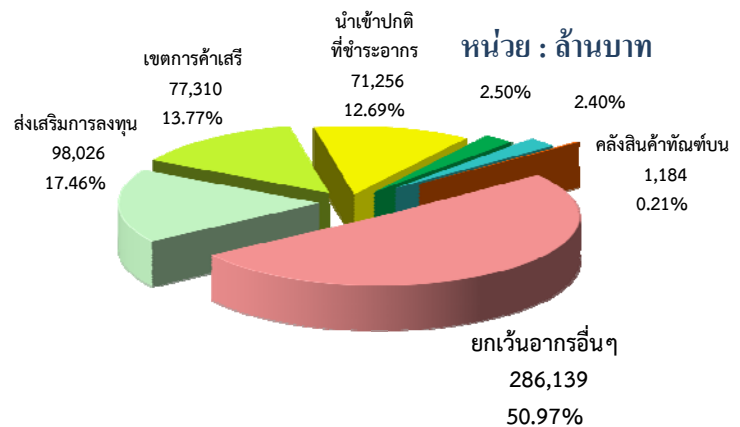
การจัดเก็บรายได้ช่วง 4 เดือนแรกของปีงบประมาณ 2559 (ต.ค. 58 - ม.ค. 59) กรมศุลกากรจัดเก็บรายได้รวมทั้งสิ้น 171,233.32 ล้านบาท แยกเป็นรายได้ศุลกากร 39,956.53 ล้านบาท และรายได้ที่จัดเก็บแทนหน่วยงานอื่น 131,276.79 ล้านบาท แยกเป็น ภาษีมูลค่าเพิ่ม 90,082.75 ล้านบาท ภาษีสรรพสามิต 28,955.21 ล้านบาท และ ภาษีพืชมหาดไทย 12,238.83 ล้านบาท

### ❖ การนำเข้าภายใต้การให้สิทธิประโยชน์ทางศุลกากร

#### ➤ มูลค่าการนำเข้าจำแนกตามประเภทการได้รับสิทธิประโยชน์

มูลค่าการนำเข้าในเดือนมกราคม จำนวน 561,383 ล้านบาท แบ่งออกเป็นการนำเข้าปกติ

ที่ชำระอากร จำนวน 71,256 ล้านบาท หรือร้อยละ 12.69 ของมูลค่านำเข้ารวม ต่ำกว่าเดือนก่อน 4,622 ล้านบาท หรือร้อยละ 6.09 และลดลงจากเดือนเดียวกันของปีที่ผ่านมา 16,811 ล้านบาท หรือร้อยละ 19.09 และการนำเข้าโดยได้รับสิทธิประโยชน์และสิทธิพิเศษ 490,127 ล้านบาท (ร้อยละ 87.31)



สำหรับการนำเข้าที่ได้รับสิทธิประโยชน์และสิทธิพิเศษ 490,127 ล้านบาท ประกอบด้วย การนำเข้าโดยได้รับการส่งเสริมการลงทุน จำนวน 98,026 ล้านบาท หรือร้อยละ 17.46 ของการนำเข้ารวม เพิ่มขึ้นจากเดือนที่ผ่านมา ร้อยละ 2.09 และลดลงจากเดือนเดียวกันของปีที่ผ่านมา ร้อยละ 13.17

การนำเข้ามาผลิตเพื่อส่งออกตาม มาตรา 19 ทวิ 14,010 ล้านบาท หรือร้อยละ 2.50 ลดลงจากเดือนก่อน ร้อยละ 6.31 และลดลงจากเดือนเดียวกันของปีที่ผ่านมา ร้อยละ 13.81

การนำเข้าในคลังสินค้าทัณฑ์บน 1,184 ล้านบาท หรือร้อยละ 0.21 ลดลงจากเดือนก่อน ร้อยละ 3.90 และต่ำกว่าเดือนเดียวกันของปีที่ผ่านมา ร้อยละ 59.17



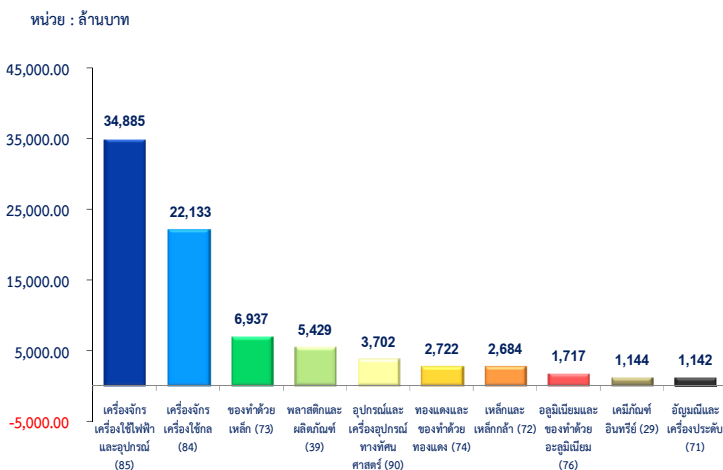
การใช้สิทธิพิเศษภายใต้กรอบความตกลงเขตการค้าเสรี 77,310 ล้านบาท หรือร้อยละ 13.77 เพิ่มขึ้นจากเดือนก่อน ร้อยละ 3.54 และลดลงจากเดือนเดียวกันของปีที่ผ่านมา ร้อยละ 2.92

การนำเข้าโดยยกเว้นอากร ม.12 13,458 ล้านบาท หรือร้อยละ 2.40 ลดลงจากเดือนก่อน ร้อยละ 7.39 และต่ำกว่าเดือนเดียวกันของปีที่ผ่านมา ร้อยละ 41.23

และการนำเข้าโดยยกเว้นอากรอื่นๆ (อื่นๆ) 286,139 ล้านบาท หรือร้อยละ 50.97 เพิ่มขึ้นจากเดือนก่อน ร้อยละ 0.21 และเพิ่มขึ้นจากเดือนเดียวกันของปีที่ผ่านมา ร้อยละ 9.79 (ตารางที่ 14)

### ➤ การใช้สิทธิภายใต้มาตรการส่งเสริมการลงทุน

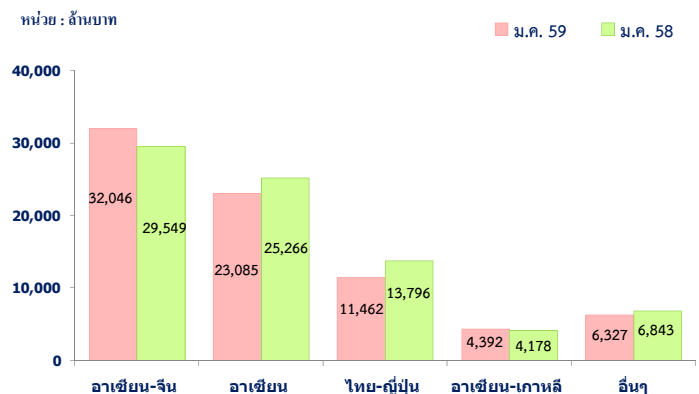
สินค้าที่ได้รับสิทธิประโยชน์ในเดือนมกราคม 2559 จำแนกตามประเภทสินค้าโดยเรียงลำดับตามมาตรการส่งเสริมการลงทุนที่มีมูลค่าสูงสุด 3 อันดับแรก ได้แก่ เครื่องจักร เครื่องใช้ไฟฟ้าและอุปกรณ์ มีมูลค่าการนำเข้าที่ได้รับสิทธิประโยชน์ส่งเสริมการลงทุน 34,885 ล้านบาท รองลงมาได้แก่ เครื่องจักรเครื่องใช้กล 22,133 ล้านบาท และของทำด้วยเหล็ก 6,937 ล้านบาท (ตารางที่ 15)



### ➤ การใช้สิทธิพิเศษภายใต้กรอบความตกลงเขตการค้าเสรี

ในเดือนมกราคม 2559 มีการใช้สิทธิพิเศษภายใต้กรอบความตกลงเขตการค้าเสรี 77,312 ล้านบาท โดยมีการใช้สิทธิสูงสุด 3 อันดับดังนี้ (ตาราง 16)

- เขตการค้าเสรีอาเซียน-จีน (ACN) มีการใช้สิทธิ 32,046 ล้านบาท เพิ่มขึ้นจากเดือนที่แล้ว ร้อยละ 6.60 และสูงกว่าเดือนเดียวกันของปีที่ผ่านมา ร้อยละ 8.45
- เขตการค้าเสรีอาเซียน (ATIGA) มีการใช้สิทธิ 23,085 ล้านบาท เพิ่มขึ้นจากเดือนที่ผ่านมา ร้อยละ 4.26 แต่ต่ำกว่าเดือนเดียวกันของปีที่ผ่านมา ร้อยละ 8.63
- เขตการค้าเสรีไทย-ญี่ปุ่น (JTEPA) มีการใช้สิทธิ 11,462 ล้านบาท ลดลงจากเดือนที่แล้ว ร้อยละ 16.94 และต่ำกว่าเดือนเดียวกันของปีที่ผ่านมา ร้อยละ 16.92



➤ การคืนอากรตามมาตรา 19 ทวิ

ในเดือนมกราคม 2559 มีการคืนอากรตามมาตรา 19 ทวิ โดยเป็นเงินสด หนังสือค้าประกัน ประกันลอย และการวางประกันทางอิเล็กทรอนิกส์ 671.38 ล้านบาท เพิ่มขึ้นจากเดือนเดียวกันของปีที่ผ่านมา 101.43 ล้านบาท หรือร้อยละ 17.80 (ตารางที่ 17)

❖ การป้องกันและปราบปราม

ในเดือนมกราคม 2559 กรมศุลกากรปฏิบัติการกิจป้องกันและปราบปราม โดยจับกุมผู้กระทำผิดลักลอบหนีศุลกากรและหลีกเลี่ยงอากร จำนวน 3,816 ราย มูลค่าของกลางรวม 402.19 ล้านบาท (สูงกว่าเดือนเดียวกันของปีที่ผ่านมา 176.19 ล้านบาท หรือร้อยละ 77.96) แบ่งเป็นความผิดฐานลักลอบหนีศุลกากร จำนวนทั้งหมด 396 ราย คิดเป็นมูลค่า 134.04 ล้านบาท (เพิ่มขึ้นจากเดือนเดียวกันของปีที่ผ่านมา 83.79 ล้านบาท หรือร้อยละ 166.75) และความผิดฐานหลีกเลี่ยงภาษีอากร จำนวน 3,420 ราย คิดเป็นมูลค่า 268.15 ล้านบาท (เพิ่มขึ้นจากเดือนเดียวกันของปีที่ผ่านมา 92.40 ล้านบาท หรือร้อยละ 52.57) (ตารางที่ 18)

สินค้าลักลอบและหลีกเลี่ยงที่มีมูลค่าจับกุมสูงสุด 5 อันดับแรกของ เดือนมกราคม 2559

สินค้าลักลอบหนีศุลกากรขาเข้า	มูลค่า (ล้านบาท)
1. เฮโรอีน	42.98
2. ธนบัตร	17.20
3. ทองคำแท่ง	15.50
4. ธนบัตรไทย	11.00
5. บุหรี่	9.09

สินค้าหลีกเลี่ยงภาษีอากร	มูลค่า (ล้านบาท)
1. เครื่องสำอาง	27.29
2. วิทย์	13.19
3. เครื่องกำเนิดไฟฟ้า	12.89
4. อุปกรณ์รถยนต์	10.71
5. อุปกรณ์คอมพิวเตอร์	10.40

สถิติการจับกุมยาเสพติด	มูลค่า (ล้านบาท)
1. โใบกระท่อม	0.30
2. เฮโรอีน	0.05
3. วัตถุออกฤทธิ์	0.01
4. ยาบ้า	0.002

สถิติการจับกุมทรัพย์สินทางปัญญา	มูลค่า (ล้านบาท)
1. จำนวน 223,547 ชิ้น	4.57

## Executive Summary

### January 2016

---

#### Exportation

The export value was THB 563,423 million (USD 15,711 million), increased 0.04 percent compared with the same month last year but decreased from the previous month 7.54 percent.

Thailand's major export markets were ASEAN accounting for 25.94 percent of total export value, followed by European Union, United States, China and Japan.

#### Importation

The import value was THB 561,383 million (USD 15,474 million), decreased 3.75 percent compared with the same month last year and decreased from the previous month 0.25 percent.

Thailand's major import markets were China accounting for 22.76 percent of total import value, followed by Japan, ASEAN, European Union and United States.

#### Balance of trade

In January 2016, Thailand recorded a trade surplus of THB 2,040 million (USD 237 million). In the previous month, Thailand recorded a trade surplus of THB 45,561 million (USD 1,487 million). Likewise, the same month last year Thailand trade deficit was THB 20,101 million (USD 410 million).

#### Revenue collection

Total revenue collected by Customs Department was THB 37,963.21 million, decreased from the same month last year THB 3,100.58 million (7.60 percent). The Customs revenue was THB 9,006.99 million lower than estimated revenue THB 1,093 million or 10.82 percent and also lower than the same month last year 7.07 percent. Other government revenue (Excise tax, Value added tax and Municipal tax) was THB 28,956.21 million, which was lower than the revenue in the same period of the previous year THB 2,415.10 million (7.70 percent).

#### Importation under Customs Privilege Schemes is as follows:

- Value of imports which entitled to all Customs privilege schemes was THB 113,220 million (20.17 percent of total imports).
- Value of imports under FTAs was THB 77,310 million (13.77 percent of total imports).
- Value of imports under section 12 was THB 13,458 million (2.40 percent of total imports).
- Value of imports under other duty privilege schemes was THB 286,139 million (50.97 percent of total imports).

#### Suppression

Total number of arrests of smuggling and evasion of Customs duties were 3,816 cases with value of THB 402.19 million, increased from the same month last year THB 176.19 million (77.96 percent).

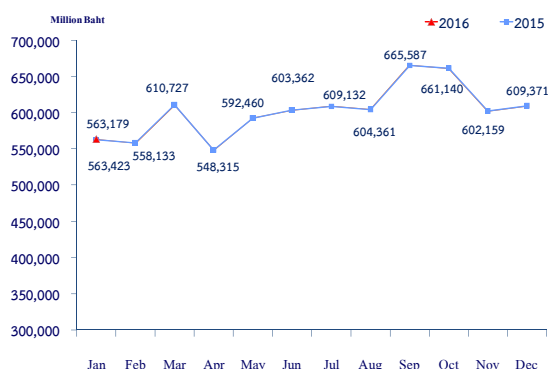


## Overview of Thailand's International Trade January 2016

International trade of Thailand in January 2016 decreased 1.89 percent compared with the same month last year and 4.04 percent compared with the previous month. The total International trade was THB 1,124,806 million (USD 31,185 million), divided into the export value of THB 563,423 million and import value of THB 561,383 million. Trade surplus was THB 2,040 million (Surplus of USD 237 million) which was higher than the same month last year. The trade deficit was THB 20,101 million last year.

### ❖ Exportation

Export value in January 2016 was THB 563,423 million (USD 15,711 million), increased from the same month last year THB 244 million or 0.04 percent but decreased from the previous month THB 45,948 million, or 7.54 percent. (Table 1-3)



### ➤ Value of Exports classified by product categories

Exported goods in January 2016 by product categories: The highest export value was manufacturing with the export value of THB 502,461 million, decreased from the same month last year THB 2,434 million (0.48 percent), which reached 89.18 percent of the total exports. (Table 4)

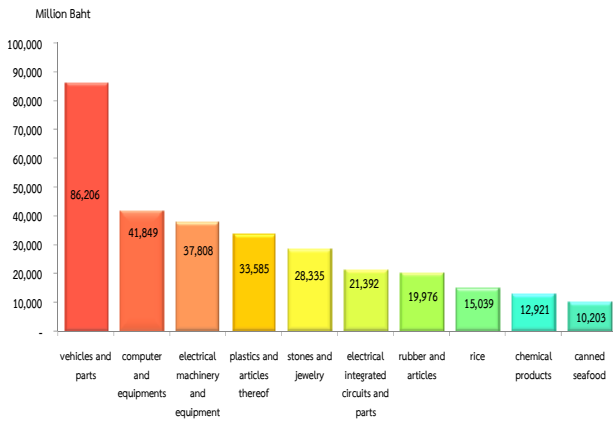
The top highest value of exports by product categories as follows:

Category	Export Value (Million Baht)	As % of Total Exports
Manufacturing	502,461	89.19
Agriculture	47,304	8.40
Fishery	5,519	0.98
Mining	4,917	0.88
Forestry	3,152	0.56
Other exports	16	0.003

### ➤ Value of Exports classified by product types

Products with the highest export values in the top 10 rankings in January 2016, including vehicles and parts, computer and equipment, electrical machinery and equipment, plastics and articles thereof, stones and jewelry, electronic integrated circuits and parts, rubber and articles, rice, chemical products and canned seafood respectively. The total exports value of 10 products was THB 286,520 million or 50.85 percent of the total exports. (Table 5)

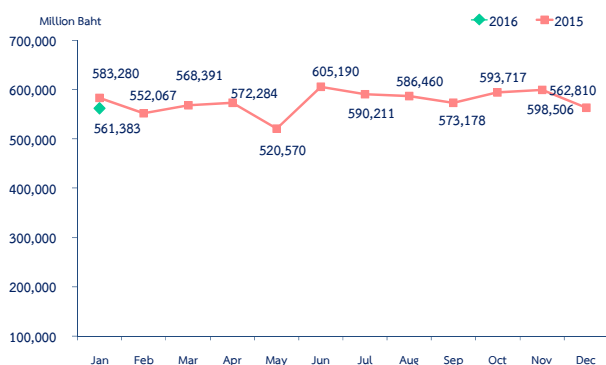




Compared with January 2015, products with higher values of exports including rice, vehicles and parts, electrical machinery and equipment decreased 42.76, 11.46, 2.48 and 0.57 percent. While stones and jewelry, canned seafood, chemical products, rubber and articles, plastics and articles thereof and computer and equipment decreased 19.76, 12.59, 11.51, 4.63, 4.35 and 0.53 percent respectively. (Table 5)

### ❖ Importation

Import value in January 2016 was THB 561,383 million (USD 15,474 million), decreased from the same month last year THB 21,897 million or 3.75 percent and decreased from the previous month THB 1,427 million or 0.25 percent. (Table 1-3)



### ➤ Value of Imports classified by product categories

Imported goods in January 2016 by product categories: The highest import value was capital goods with the import value of THB 267,151 million, increased from the same month last year THB 16,337 million (6.51 percent) followed by Raw materials and intermediate goods THB 122,866, Consumer goods THB 77,201 million. And other imports THB 94,165 million. (Table 6)

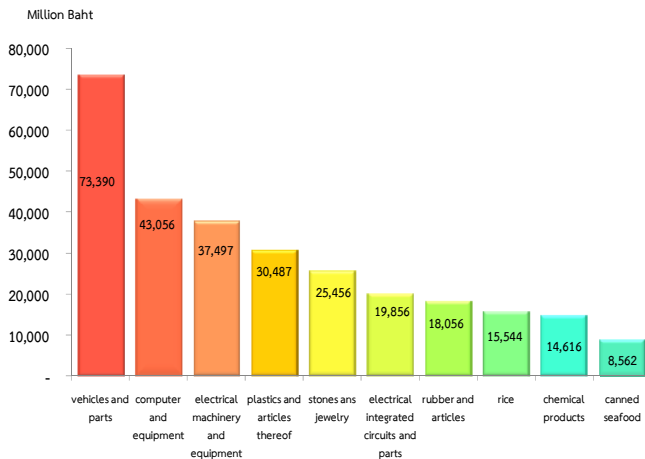
The top highest value of imports by product categories as follows :

Category	Import Value (Million Baht)	As % of Total Imports
Capital goods	267,151	47.59
Raw materials and intermediate goods	122,866	21.89
Consumer goods	94,165	16.77
Other imports	77,201	13.75

### ➤ Value of Imports classified by product types

Products with the highest import value in the top 10 rankings in January 2016 including machinery and mechanical appliances, electrical machinery and equipment, chemical products, base metals, crude oil, electronic integrated circuits and parts, iron and steel, vehicle and parts, scientific instrument and computer and equipment respectively. The total imports value of 10 products was THB 366,322 million or 65.36 percent of the total imports. (Table 7)





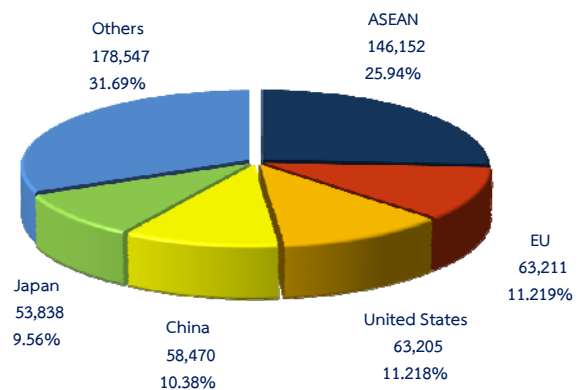
Compared with January 2015, products with highest values of imports including machinery and mechanical appliances, scientific instrument, iron and steel and electrical machinery and equipment increased 22.33, 11.84, 11.53 and 6.71 percent respectively. While crude oil, base metals, electrical integrated circuits and parts, chemical products, vehicles and parts and computer and equipment decreased 37.59, 20.14, 11.08, 8.37, 1.45 and 0.50 respectively (Table 7)

## ❖ Important Trading Partners of Thailand

### ➤ Exportation

In January 2016, Thailand major export destinations were the ASEAN countries with the export value of THB 146,152 million or 25.94 percent of the total exports. It decreased from the same month last year 0.13 percent (the ASEAN countries with the highest export value were Malaysia with the value of THB 25,271 million and Indonesia with the value of THB 23,445 million). The second largest export destination was The European Union

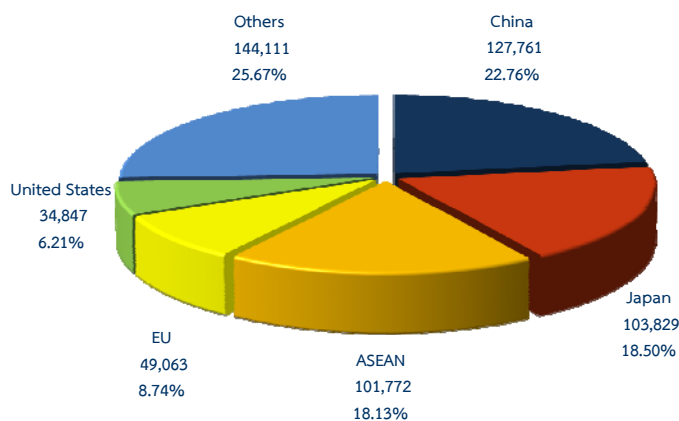
with the value of THB 63,211 million followed by The United States THB 63,211 million, China with the value of THB 63,205 million and Japan with the value of THB 58,470 million. For other countries, the export value was THB 178,547 million. (Table 8, 8.1 and 8.2)



### Importation

In January 2016, Thailand major import destinations were China with the import value of THB 127,761 million or 22.76 percent of the total imports. It increased from the same month last year 8.06 percent. The second largest import destination was Japan with the value of THB 103,829 million followed by ASEAN countries with the value of THB 101,772 million (the highest import value were Malaysia with the value of THB 32,321 million and Singapore with the value of THB 17,207 million), the European Union countries with the value of THB 49,063 million and the United States with the value of THB 34,847 million. For other countries, the import value was THB 144,111 million. (Table 8, 8.1 and 8.2)

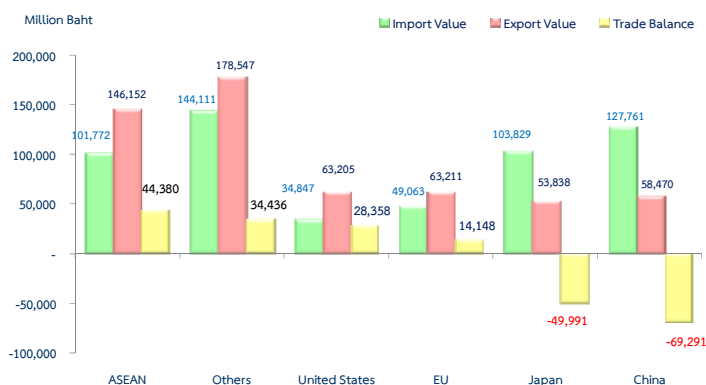




Thailand had a trade surplus with the ASEAN countries, other countries, the United States and the European Union countries with amount of THB 44,380, 34,436, 28,358 and 14,148 million respectively. While the trade with China and Japan were deficit as the amount of THB 69,291 and 49,991 million respectively. (Table 8)

### ➤ Balance of Trade with ASEAN

In January 2016, Thailand recorded a trade surplus of THB 2,040 million (or USD 237 million) with the export value of THB 563,423 million (or USD 15,711 million) and the import value of THB 561,383 million (or USD 15,474 million). (Table 1-3)





## Result of Customs Operations January 2016

### ❖ Revenue Collection

Total revenue collected by the Customs Department in January 2016 was THB 37,963.21 million; lower than the same period last year THB 3,100.58 million or 7.6 percent. The Customs revenue was THB 9,006.99 million. Other government revenue was THB 28,956.21 million. A ratio between Customs revenue and other government revenue was as 24 : 76

### ➤ Customs Revenue collection

In January 2016, the Customs revenue was THB 9,006.99 million, lower than estimated revenue THB 1,093 million (10.82 percent) and lower than the same month last year THB 685.48 million (7.07 percent) which divided into the following types of taxes:

	January 2016	January 2015	Compared to last FY		Target Set Jan 2016	Compared to Target Set	
			Amount	Percentage		Amount	Percentage
Import Duty	8,716.928	9,533.380	(816.452)	(8.56)	9,910.000	(1,193.072)	(12.04)
Export Duty	1.005	17.365	(16.360)	(94.21)	25.000	(23.995)	(95.98)
Customs Fee	289.066	141.734	147.332	103.95	165.000	124.066	75.19
Summary	9,006.999	9,692.479	(685.480)	(7.07)	10,100.000	(1,093.001)	(10.82)

Customs revenue was mainly from import duty which had a share of 96.78 percent. In January 2016 the amount of import duty with the Department of Customs collected was THB 8,716.93 million of import duty (lower than the estimated collection 12.04 percent and lower than the same month of the previous year 8.56 percent), due to the import of personal car, vehicle and parts, frozen meat, oil cakes, iron and steel and medicines drops in January 2016. Import duty is collected lower than the same month last year THB 501.83 million.

On the tariff structure, the highest import value was the goods with duty paid at the rate from more than 1 percent to 5 percent with the import value of THB 32,974 million, equivalent to 5.87 percent of the total imports (THB 561,383 million), followed by goods with duty paid at the rate from more than 5 percent to 10 percent, from 20 to 30 percent, from 10 percent to 20 percent and from 0 percent to 1 percent with the import value of THB 30,639, 6,139, 3,625 and 1,755 million, respectively.



The top 10 imported goods that had the highest revenue collection were vehicle and parts, electrical machinery and equipment, machinery and mechanical appliances, pharmaceutical products, plastics and articles thereof, articles of iron or steel, iron and steel, perfumery cosmetic, rubber and equipment and optical. (Table 13)

### ➤ Government Revenue Collected by the Customs Department

Besides collecting Customs revenue, the Customs Department also has responsibility for collecting other government revenue and then transfers the revenue to the government. In January 2016, government revenue which excludes customs revenue was THB 28,956.21 million.

Agency	Type of Tax	January 16	January 15	Comparison	
				Amount	%
Customs Dept.	Customs Duty	9,006.999	9,692.479	(685.480)	(7.07)
Revenue Dept.	Value Added Tax	20,698.240	22,890.480	(2,192.240)	(9.58)
Excise Dept.	Excise Tax	5,538.010	5,555.870	(17.860)	(0.32)
Ministry of Interior	Municipal Tax	2,719.960	2,924.970	(205.010)	(7.01)
รวม		37,963.209	41,063.799	(3,100.590)	(7.55)

**Remark:** does not include deposit of oil fund due to not transfer as revenue yet

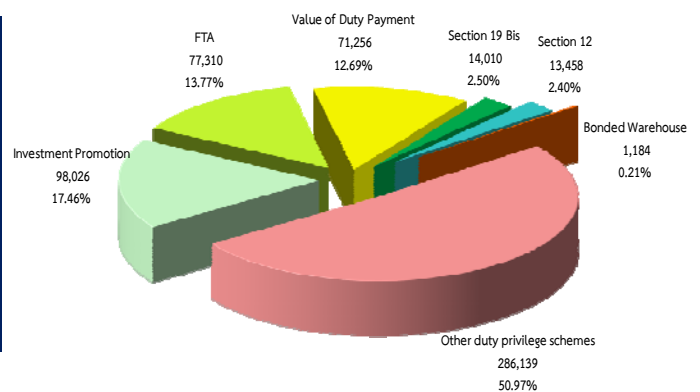
From October 2015 to January 2016, the total revenue collected by Customs Department was THB 171,233.32 million. Customs revenue was THB 39,956.53 million. Other government revenue was THB 131,276.79 million. (Value added tax THB 90,082.75 million, Excise tax THB

28,955.21 million and Municipal tax THB 12,238.83 million)

### ❖ Customs Privilege Schemes

#### ➤ Import Value under Customs privilege schemes

Import value in January 2016 was THB 561,383 million which was divided as a regular import with the value of THB 71,256 million (12.69 percent of the total imports), decreased THB 4,622 million (6.09 percent) from the previous month and decreased THB 16,811 million (19.09 percent) compared with the same month last year. The value of import under privilege schemes was THB 490,127 million, or 87.31 percent.



The value of import under privilege schemes was THB 490,127 million; consisting of the importation under investment promotion schemes with the value of THB 98,026 million (17.46 percent of total imports), increased 2.09 percent from the previous month and



decreased 13.17 percent compared with the same month last year.

The value of import for duty-drawback under Section 19 bis was THB 14,010 million (2.50 percent), decreased 6.31 percent compared with the previous month and decreased 13.81 percent from the same month last year.

The value of import to bonded warehouse was THB 1,184 million (0.21 percent), decreased 3.90 percent compared with the previous month and decreased 59.17 percent from the same month last year.

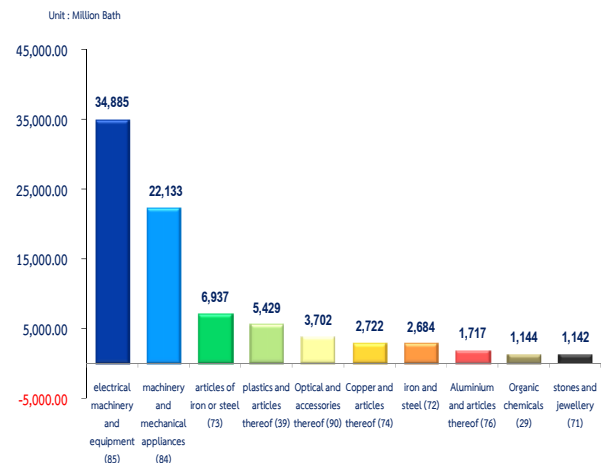
The value of import under FTA framework was THB 77,310 million (13.77 percent), increased 3.54 percent compared with the previous month but decreased 2.92 percent from the same month last year.

The value of import under Section 12 was THB 13,458 million (2.40 percent), decreased 7.39 percent compared with the previous month and decreased 41.23 percent from the same month last year.

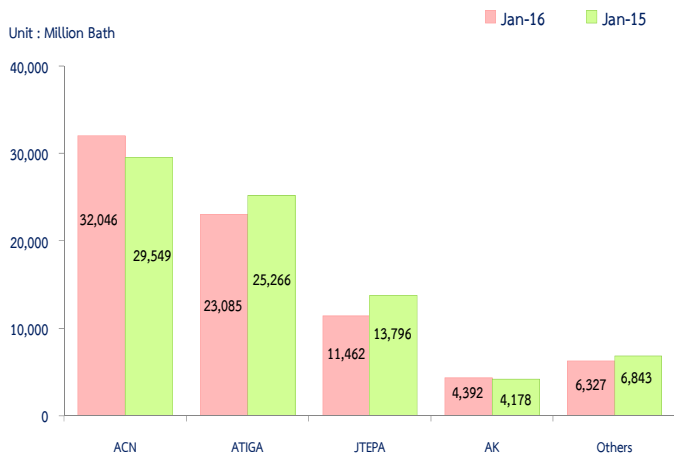
The value of import under other duty privilege schemes was THB 286,139 million (50.97 percent), increased 0.21 percent compared with the previous month and increased 9.79 percent from the same month last year. (Table 14)

## ➤ Import Value of BOI Investment Promotion classified by product types

As for products imported under the BOI investment promotion schemes classified by product types in January 2016, the highest import value was electrical machinery and equipment with the value of THB 34,885 million, followed by machinery and mechanical appliances with the value of THB 22,133 million and articles of iron or steel with the value of THB 6,937 million. (Table 15)



### ➤ Privileges under FTA Framework



In January 2016, the imported value under FTA framework was THB 77,312 million and the top 3 of the FTA privileges were as follows:

- The value of commodity goods utilizing privileges under ASEAN – China FTA (ACN) was THB 32,046 million, increased 6.60 percent compared with the previous month and 8.45 percent from the same month last year.

- The value of commodity goods utilizing privileges under ASEAN FTA (ATIGA) was THB 23,085 million, increased 4.26 percent compared with the previous month but decreased 8.63 percent from the same month last year.

- The value of commodity goods utilizing privileges under Japan – Thailand FTA (JTEPA) was THB 11,462 million, decreased 16.94 percent compared with the previous month and 16.92 percent from the same month last year. (Table 16)

### ➤ The Duty Drawback under Section 19 bis

In January 2016, the duty drawback under Section 19 bis by cash, letter of guarantee, revolving guarantee and e-guarantee was THB 671.38 million, increased from the same month last year THB 101.43 million or 17.80 percent. (Table 17)

### ❖ Suppression

In January 2016, total number of arrests of smuggling and evasion of Customs duties were 3,816 cases with the value of THB 402.19 million (increased 77.96 percent from the same month last year), classified into 396 cases of smuggling offence with the value of THB 134.04 million (increased 166.75 percent from the same month last year) and 3,420 cases of Customs duty evasion with the value of THB 268.15 million (increased 52.57 percent from the same month last year). (Table 18)



Top 5 of Smuggled Goods and Evaded Goods with highest Value in January 2016

Smuggled Goods	Value (Million Baht)
1. Heroine	42.98
2. Bank notes	17.20
3. Gold bars	15.50
4. Bank Notes (Thai)	11.00
5. Cigarette	9.09

Evaded Goods	Value (Million Baht)
1. Cosmetics	27.29
2. Radio	13.19
3. Electricity Generator	12.89
4. Vehicle and parts	10.71
5. Computer and parts	10.40

Drug Arrest	Value (Million Baht)
1. Mitragynine	0.30
2. Heroine	0.05
3. Psychotropic substances	0.01
4. Amphetamine	0.002

Intellectual Property Arrest	Value (Million Baht)
1. Amount of 223,547 pieces	4.57

.....



# ตารางสถิติ



ตารางที่ 1 : มูลค่าการนำเข้า-ส่งออก และดุลการค้า เปรียบเทียบระหว่างปี 2559 และปี 2558

Table 1 : Value of Exports - Imports and Balance of Trade

หน่วย : ล้านบาท  
Unit : Million Baht

เดือน	การนำเข้า (Importation)				การส่งออก (Exportation)				ดุลการค้า (Balance of Trade)		Month
	ปี 2559 (2016)	ปี 2558 (2015)	เพิ่ม (ลด) (Diff.)	%	ปี 2559 (2016)	ปี 2558 (2015)	เพิ่ม (ลด) (Diff.)	%	ปี 2559 (2016)	ปี 2558 (2015)	
มกราคม	561,383	583,280	(21,897)	(3.75)	563,423	563,179	244	0.04	2,040	(20,101)	Jan
กุมภาพันธ์											Feb
มีนาคม											Mar
เมษายน											Apr
พฤษภาคม											May
มิถุนายน											Jun
กรกฎาคม											Jul
สิงหาคม											Aug
กันยายน											Sep
ตุลาคม											Oct
พฤศจิกายน											Nov
ธันวาคม											Dec
<b>รวม</b>	<b>561,383</b>	<b>583,280</b>	<b>(21,897)</b>	<b>(3.75)</b>	<b>563,423</b>	<b>563,179</b>	<b>244</b>	<b>0.04</b>	<b>2,040</b>	<b>(20,101)</b>	<b>Total</b>

ที่มาของข้อมูล: สำนักเทคโนโลยีสารสนเทศและการสื่อสาร กรมศุลกากร  
จัดทำโดย: สำนักแผนและการต่างประเทศ กรมศุลกากร

ตารางที่ 2 : มูลค่าการนำเข้า-ส่งออก และดุลการค้า ในรูปสกุลเงินดอลลาร์สหรัฐ (USD) เปรียบเทียบระหว่างปี 2559 และปี 2558

Table 2 : Value of Exports - Imports and Balance of Trade in the U.S. Dollar currency format

หน่วย : ล้านดอลลาร์  
Unit : Million US Dollars

เดือน	การนำเข้า (Importation)				การส่งออก (Exportation)				ดุลการค้า (Balance of Trade)		Month
	ปี 2559 (2016)	ปี 2558 (2015)	เพิ่ม (ลด) (Diff.)	%	ปี 2559 (2016)	ปี 2558 (2015)	เพิ่ม (ลด) (Diff.)	%	ปี 2559 (2016)	ปี 2558 (2015)	
มกราคม	15,474	17,658	(2,184)	(12.37)	15,711	17,248	(1,537)	(8.91)	237	(410)	Jan
กุมภาพันธ์											Feb
มีนาคม											Mar
เมษายน											Apr
พฤษภาคม											May
มิถุนายน											Jun
กรกฎาคม											Jul
สิงหาคม											Aug
กันยายน											Sep
ตุลาคม											Oct
พฤศจิกายน											Nov
ธันวาคม											Dec
<b>รวม</b>	<b>15,474</b>	<b>17,658</b>	<b>(2,184)</b>	<b>(12.37)</b>	<b>15,711</b>	<b>17,248</b>	<b>(1,537)</b>	<b>(8.91)</b>	<b>237</b>	<b>(410)</b>	<b>Total</b>

ที่มาของข้อมูล: สำนักเทคโนโลยีสารสนเทศและการสื่อสาร กรมศุลกากร  
จัดทำโดย: สำนักแผนและการต่างประเทศ กรมศุลกากร



ตารางที่ 3 : มูลค่าการนำเข้า-ส่งออก และดุลการค้า เดือนมกราคม 2559 เปรียบเทียบกับ เดือนมกราคม 2558 และเดือนธันวาคม 2558  
Table 3 : Value of Exports - Imports and Balance of Trade of January 2016 compare to January 2015 and December 2015

หน่วย : ล้านบาท  
Unit : Million

หมวดสินค้า	ม.ค.59 Jan.2016	ม.ค.58 Jan.2015	ธ.ค.58 Dec.2015	เปรียบเทียบกับ ม.ค.58 Compare to Jan.2015		เปรียบเทียบกับ ธ.ค.58 Compare to Dec.2015		Category
				เพิ่ม (ลด) (Diff.)	%	เพิ่ม (ลด) (Diff.)	%	
ในรูปสกุลเงินบาท								Thai Baht currency format
- การนำเข้า	561,383	583,280	562,810	(21,897)	(3.75)	(1,427)	(0.25)	- Importation
- การส่งออก	563,423	563,179	609,371	244	0.04	(45,948)	(7.54)	- Exportation
ดุลการค้า	2,040	(20,101)	46,561	22,141	(110.15)	(44,521)	(95.62)	Balance of Trade
ในรูปสกุลเงินดอลลาร์(USD)								U.S. Dollar currency format
- การนำเข้า	15,474	17,658	15,613	(2,184)	(12.37)	(139)	(0.89)	- Importation
- การส่งออก	15,711	17,248	17,100	(1,537)	(8.91)	(1,389)	(8.12)	- Exportation
ดุลการค้า	237	(410)	1,487	647	(157.80)	(1,250)	(84.06)	Balance of Trade

ที่มาของข้อมูล: สำนักเทคโนโลยีสารสนเทศและการสื่อสาร กรมศุลกากร  
จัดทำโดย: สำนักแผนและการต่างประเทศ กรมศุลกากร

ตารางที่ 4 : มูลค่าการส่งออกจำแนกตามหมวดสินค้าในเดือนมกราคม 2559 เปรียบเทียบกับ เดือนมกราคม 2558 และเดือนธันวาคม 2558  
Table 4 : Value of Exports by main categories of January 2016 compare to January 2015 and December 2015

หน่วย : ล้านบาท  
Unit : Million Baht

หมวดสินค้า	ม.ค.59 Jan.2016	ม.ค.58 Jan.2015	ธ.ค.58 Dec.2015	เปรียบเทียบกับ ม.ค.58 Compare to Jan.2015		เปรียบเทียบกับ ธ.ค.58 Compare to Dec.2015		Category
				เพิ่ม (ลด) (Diff.)	%	เพิ่ม (ลด) (Diff.)	%	
หมวดสินค้าเกษตร	47,304	45,406	54,916	1,898	4.18	(7,612)	(13.86)	Agriculture
หมวดสินค้าประมง	4,971	5,129	5,996	(158)	(3.08)	(1,025)	(17.09)	Fishery
หมวดสินค้าป่าไม้	3,152	2,492	3,316	660	26.48	(164)	(4.95)	Forestry
หมวดสินค้าเหมืองแร่	5,519	5,244	5,412	275	5.24	107	1.98	Mining
หมวดสินค้าอุตสาหกรรม	502,461	504,895	539,718	(2,434)	(0.48)	(37,257)	(6.90)	Manufacturing
อื่น ๆ	16	13	13	3	24.92	3	24.92	Others
รวมมูลค่าส่งออก	563,423	563,179	609,371	244	0.04	(45,948)	(7.54)	Total Exports

ที่มาของข้อมูล: สำนักเทคโนโลยีสารสนเทศและการสื่อสาร กรมศุลกากร  
จัดทำโดย: สำนักแผนและการต่างประเทศ กรมศุลกากร  
สินค้า: การจำแนกหมวดสินค้าใช้หลักเกณฑ์ของธนาคารแห่งประเทศไทย





ตารางที่ 5 : สินค้าส่งออกที่มีมูลค่าสูงสุด 10 อันดับแรก ในเดือนมกราคม 2559 เปรียบเทียบกับ เดือนมกราคม 2558 และเดือนธันวาคม 2558  
Table 5 : The highest export values in the top 10 rankings of January 2016 compare to January 2015 and December 2015

หน่วย : ล้านบาท  
Unit : Million Baht

ลำดับที่	ประเภทสินค้า	ม.ค.59 Jan.2016	ม.ค.58 Jan.2015	ธ.ค.58 Dec.2015	เปรียบเทียบกับ ม.ค.58 Compare to Jan.2015		เปรียบเทียบกับ ธ.ค.58 Compare to Dec.2015		Product Type
					เพิ่ม (ลด) (Diff.)	%	เพิ่ม (ลด) (Diff.)	%	
1	ยานบกและส่วนประกอบ	73,390	65,845	73,410	7,545	11.46	(20)	(0.03)	vehicles and parts
2	เครื่องคอมพิวเตอร์และอุปกรณ์	43,056	43,287	46,057	(231)	(0.53)	(3,001)	(6.52)	computer and equipment
	- เครื่องคอมพิวเตอร์	34,348	33,819	36,937	529	1.56	(2,589)	(7.01)	- computer
	- อุปกรณ์	8,708	9,469	9,120	(761)	(8.04)	(412)	(4.52)	- equipment
3	เครื่องจักรเครื่องใช้ไฟฟ้าและอุปกรณ์	37,497	36,588	23,713	909	2.48	13,784	58.13	electrical machinery and equipment
4	พลาสติกและผลิตภัณฑ์	30,487	31,874	33,439	(1,387)	(4.35)	(2,952)	(8.83)	plastics and articles thereof
5	อัญมณีและเครื่องประดับ	25,456	31,724	19,692	(6,268)	(19.76)	5,764	29.27	stones and jewellery
6	แผงวงจรไฟฟ้าและส่วนประกอบ	19,856	19,744	23,168	112	0.57	(3,312)	(14.30)	electronic integrated circuits and parts
7	ยางและผลิตภัณฑ์	18,056	18,933	21,607	(877)	(4.63)	(3,551)	(16.43)	rubber and articles
8	ข้าว	15,544	10,888	19,109	4,656	42.76	(3,565)	(18.66)	rice
9	เคมีภัณฑ์	14,616	16,517	16,584	(1,901)	(11.51)	(1,968)	(11.87)	chemical products
10	อาหารทะเลกระป๋อง	8,562	9,795	11,177	(1,233)	(12.59)	(2,615)	(23.40)	canned seafood
รวม 10 อันดับ		286,520	285,195	287,956	1,325	0.46	(1,436)	(0.50)	Total of Top 10
กลุ่มสินค้าอื่น ๆ		276,903	277,984	321,415	(1,081)	(0.39)	(44,512)	(13.85)	Others
รวมมูลค่าส่งออก		563,423	563,179	609,371	244	0.04	(45,948)	(7.54)	Total Exports

ที่มาของข้อมูล: สำนักเทคโนโลยีสารสนเทศและการสื่อสาร กรมศุลกากร  
จัดทำโดย: สำนักแผนและการต่างประเทศ กรมศุลกากร  
สินค้า: การจำแนกหมวดสินค้าใช้หลักเกณฑ์ของอนุกรมการแห่งประเทศไทย

ตารางที่ 6 : มูลค่าการนำเข้าจำแนกตามหมวดสินค้าในเดือนมกราคม 2559 เปรียบเทียบกับ เดือนมกราคม 2558 และเดือนธันวาคม 2558  
Table 6 : Value of Imports by main categories of January 2016 compare to January 2015 and December 2015

หน่วย : ล้านบาท  
Unit : Million Baht

หมวดสินค้า	ม.ค.59 Jan.2016	ม.ค.58 Jan.2015	ธ.ค.58 Dec.2015	เปรียบเทียบกับ ม.ค.58 Compare to Jan.2015		เปรียบเทียบกับ ธ.ค.58 Compare to Dec.2015		Category
				เพิ่ม (ลด) (Diff.)	%	เพิ่ม (ลด) (Diff.)	%	
หมวดสินค้าอุปโภคบริโภค	77,201	73,715	75,334	3,486	4.73	1,867	2.48	Consumer goods
หมวดสินค้าขั้นกลางและวัตถุดิบ	122,866	138,049	119,483	(15,183)	(11.00)	3,383	2.83	Raw materials and intermediate goods
หมวดสินค้าทุน	267,151	250,814	233,642	16,337	6.51	33,509	14.34	Capital goods
หมวดสินค้าอื่นๆ	94,165	120,702	134,351	(26,537)	(21.99)	(40,186)	(29.91)	Others
รวมมูลค่านำเข้า	561,383	583,280	562,810	(21,897)	(3.75)	(1,427)	(0.25)	Total Imports

ที่มาของข้อมูล: สำนักเทคโนโลยีสารสนเทศและการสื่อสาร กรมศุลกากร  
จัดทำโดย: สำนักแผนและการต่างประเทศ กรมศุลกากร  
สินค้า: การจำแนกหมวดสินค้าใช้หลักเกณฑ์ของอนุกรมการแห่งประเทศไทย



ตารางที่ 7 : สินค้าที่มีมูลค่านำเข้าสูงสุด 10 อันดับแรกในเดือนมกราคม 2559 เปรียบเทียบกับ เดือนมกราคม 2558 และเดือนธันวาคม 2558  
Table 7 : The highest Import Values in the top 10 rankings of January 2016 compare to January 2015 and December 2015

หน่วย : ล้านบาท  
Unit : Million Baht

ลำดับที่	ประเภทสินค้า	ม.ค.59 Jan.2016	ม.ค.58 Jan.2015	ธ.ค.58 Dec.2015	เปรียบเทียบกับ ม.ค.58 Compare to Jan.2015		เปรียบเทียบกับ ธ.ค.58 Compare to Dec.2015		Product Type
					เพิ่ม (ลบ) (Diff.)	%	เพิ่ม (ลบ) (Diff.)	%	
1	เครื่องจักรเครื่องใช้กล	81,691	66,780	66,773	14,911	22.33	14,918	22.34	machinery and mechanical appliances
2	เครื่องจักรเครื่องใช้ไฟฟ้าและอุปกรณ์	77,163	72,314	74,187	4,849	6.71	2,976	4.01	electrical machinery and equipment
3	เคมีภัณฑ์	40,899	44,636	38,839	(3,737)	(8.37)	2,060	5.30	chemical products
4	โลหะสามัญ	39,305	49,215	36,146	(9,910)	(20.14)	3,159	8.74	base metals
5	น้ำมันดิบ	34,381	55,092	50,618	(20,711)	(37.59)	(16,237)	(32.08)	crude oil
6	แผงวงจรไฟฟ้าและส่วนประกอบ	26,410	29,700	22,094	(3,290)	(11.08)	4,316	19.53	electronic integrated circuits and parts
7	เหล็กและเหล็กกล้า	21,656	19,418	21,240	2,238	11.53	416	1.96	iron and steel
8	ยานบกและส่วนประกอบ	20,615	20,918	21,254	(303)	(1.45)	(639)	(3.01)	vehicle and parts
9	เครื่องมือทางวิทยาศาสตร์	13,909	12,436	15,073	1,473	11.84	(1,164)	(7.72)	scientific instrument
10	คอมพิวเตอร์และอุปกรณ์	10,893	10,948	10,387	(55)	(0.50)	506	4.87	computer and equipment
รวม 10 อันดับ		366,922	381,457	356,611	(14,535)	(3.81)	10,311	2.89	Total of Top 10
กลุ่มสินค้าอื่น ๆ		194,461	201,823	206,199	(7,362)	(3.65)	(11,738)	(5.69)	Others
รวมมูลค่านำเข้า		561,383	583,280	562,810	(21,897)	(3.75)	(1,427)	(0.25)	Total Imports

ที่มาของข้อมูล: สำนักเทคโนโลยีสารสนเทศและการสื่อสาร กรมศุลกากร  
จัดทำโดย: สำนักแผนและการต่างประเทศ กรมศุลกากร  
สินค้า: การแบ่งชนิดสินค้าใช้หลักเกณฑ์ของอนุกรมการแห่งประเทศไทย

ตารางที่ 8 : มูลค่าการนำเข้า - ส่งออก ดุลการค้า ประเทศคู่ค้า ที่สำคัญของไทย เดือนมกราคม 2559, เดือนมกราคม 2558 และ เดือนธันวาคม 2558  
Table 8 : Value of Exports - Imports, Balance of Trade and Important Trading Partners of Thailand of January 2016, January 2015 and December 2015

หน่วย : ล้านบาท  
Unit : Million Baht

ประเทศ	ม.ค.59 Jan.2016			ม.ค.58 Jan.2015			ธ.ค.58 Dec.2015			Country
	มูลค่าส่งออก Export Value	มูลค่านำเข้า Import Value	ดุลการค้า Trade Balance	มูลค่าส่งออก Export Value	มูลค่านำเข้า Import Value	ดุลการค้า Trade Balance	มูลค่าส่งออก Export Value	มูลค่านำเข้า Import Value	ดุลการค้า Trade Balance	
สหรัฐอเมริกา	63,205	34,847	28,358	62,916	47,176	15,740	68,723	35,735	32,988	United States
กลุ่มอาเซียน	146,152	101,772	44,380	145,961	107,802	38,159	157,006	101,658	55,348	ASEAN
กลุ่มสหภาพยุโรป	63,211	49,063	14,148	58,810	54,056	4,754	66,510	52,867	13,643	European Union
ญี่ปุ่น	53,838	103,829	(49,991)	54,526	85,920	(31,394)	56,221	81,433	(25,212)	Japan
จีน	58,470	127,761	(69,291)	57,120	118,236	(61,116)	68,211	119,076	(50,865)	China
ประเทศอื่นๆ	178,547	144,111	34,436	183,846	170,090	13,756	192,700	172,041	20,659	Others
รวม	563,423	561,383	2,040	563,179	583,280	(20,101)	609,371	562,810	46,561	Total

ที่มาของข้อมูล: สำนักเทคโนโลยีสารสนเทศและการสื่อสาร กรมศุลกากร  
จัดทำโดย: สำนักแผนและการต่างประเทศ กรมศุลกากร



ตารางที่ 8.1 : ประเทศคู่ค้าที่มีมูลค่านำเข้า-ส่งออกสูงสุด 10 อันดับ เดือนมกราคม 2559  
Table 8.1 : Top 10 of partners countries of Imports and Exports value in January 2016

หน่วย : ล้านบาท  
Unit : Million Baht

ลำดับที่	ประเทศ	Country	มูลค่าการส่งออก Export Value	สัดส่วน (%)	ลำดับที่	ประเทศ	Country	มูลค่าการนำเข้า Import Value	สัดส่วน (%)		
1	สหรัฐอเมริกา	United States	63,205	11.22	1	ญี่ปุ่น	Japan	127,761	22.76		
2	จีน	China	58,470	10.38	2	จีน	China	103,829	18.50		
3	ญี่ปุ่น	Japan	53,838	9.56	3	สหรัฐอเมริกา	United States	34,847	6.21		
4	ฮ่องกง	Hong Kong	29,924	5.31	4	มาเลเซีย	Malaysia	32,321	5.76		
5	ออสเตรเลีย	Australia	27,601	4.90	5	สหรัฐอาหรับเอมิเรตส์	United Arab Emirates	20,618	3.67		
6	มาเลเซีย	Malaysia	25,271	4.49	6	ไต้หวัน	Taiwan	18,455	3.29		
7	อินโดนีเซีย	Indonesia	23,445	4.16	7	สิงคโปร์	Singapore	17,207	3.07		
8	เวียดนาม	Vietnam	22,812	4.05	8	เกาหลีใต้	Republic of Korea	17,061	3.04		
9	สิงคโปร์	Singapore	17,966	3.19	9	อินโดนีเซีย	Indonesia	16,824	3.00		
10	ฟิลิปปินส์	Philippines	17,559	3.12	10	ซาอุดีอาระเบีย	Saudi Arabia	14,610	2.60		
<b>รวม</b>			<b>340,091</b>	<b>60.36</b>	<b>รวม</b>			<b>403,533</b>	<b>71.88</b>		
ประเทศอื่น ๆ		Others	223,332	39.64	ประเทศอื่น ๆ		Others	157,850	28.12		
<b>รวมมูลค่าส่งออก</b>			<b>Total Exports</b>	<b>563,423</b>	<b>100.00</b>	<b>รวมมูลค่านำเข้า</b>			<b>Total Imports</b>	<b>561,383</b>	<b>100.00</b>

ที่มาของข้อมูล: สำนักเทคโนโลยีสารสนเทศและการสื่อสาร กรมศุลกากร

ตารางที่ 8.2 : มูลค่าการค้าระหว่างประเทศกับประเทศคู่ค้าสำคัญ เดือนมกราคม 2559  
Table 8.2 : Top 10 value of Imports and Exports of Important Partners in January 2016

หน่วย : ล้านบาท  
Unit : Million Baht

ประเทศ	การส่งออก Exportation		การนำเข้า Importation		ดุลการค้า Trade Balance	Country
	มูลค่า Value	ร้อยละ Percent	มูลค่า Value	ร้อยละ Percent		
ญี่ปุ่น	53,838	9.56	103,829	18.50	(49,991)	Japan
สหรัฐอเมริกา	63,205	11.22	34,847	6.21	28,358	United States
จีน	58,470	10.38	127,761	22.76	(69,291)	China
กลุ่มประเทศอาเซียน	146,152	25.94	101,772	18.13	44,380	ASEAN
- มาเลเซีย	25,271	4.49	32,321	5.76	(7,050)	- Malaysia
- อินโดนีเซีย	23,445	4.16	16,824	3.00	6,621	- Indonesia
กลุ่มประเทศสหภาพยุโรป	63,211	11.22	49,063	8.74	14,148	European Union
อื่น ๆ	178,547	31.69	144,111	25.67	34,436	Others
<b>รวม</b>	<b>563,423</b>	<b>100.00</b>	<b>561,383</b>	<b>100.00</b>	<b>2,040</b>	<b>Total</b>

ที่มาของข้อมูล: สำนักเทคโนโลยีสารสนเทศและการสื่อสาร กรมศุลกากร



Table 9 : Customs Revenue in the Fiscal Year (FY) 2016

หน่วย : ล้านบาท  
Unit : Million Baht

เดือน	เก็บได้รวม Total Revenue		เปรียบเทียบกับปีที่แล้ว Compare to Last FY		ประมาณการรวม Target Set	เปรียบเทียบกับประมาณการ Compare to Target Set		Month
	ปี งบประมาณ 2559 FY 2016	ปี งบประมาณ 2558 FY 2015	เพิ่ม (ลด) Diff.	%	ปีปัจจุบัน FY 2016	เพิ่ม (ลด) Diff.	%	
ตุลาคม	9,499.099	10,303.315	(804.216)	(7.81)	10,300.000	(800.901)	(7.78)	Oct
พฤศจิกายน	10,421.448	9,727.757	693.691	7.13	10,100.000	321.448	3.18	Nov
ธันวาคม	11,028.981	10,295.442	733.539	7.12	10,000.000	1,028.981	10.29	Dec
มกราคม	9,006.999	9,692.479	(685.480)	(7.07)	10,100.000	(1,093.001)	(10.82)	Jan
กุมภาพันธ์								Feb
มีนาคม								Mar
เมษายน								Apr
พฤษภาคม								May
มิถุนายน								Jun
กรกฎาคม								Jul
สิงหาคม								Aug
กันยายน								Sep
รวม	39,956.527	40,018.993	(62.466)	(0.16)	40,500.000	(543.473)	(1.34)	Total

ที่มา: ประมาณการตามเอกสารงบประมาณ

ตารางที่ 10 : อกรขาเข้า ปีงบประมาณ 2559

Table 10 : Import Duty in the Fiscal Year (FY) 2016

หน่วย : ล้านบาท  
Unit : Million Baht

เดือน	เก็บได้รวม Revenue		เปรียบเทียบกับปีที่แล้ว Compare to Last FY		ประมาณการรวม Target Set	เปรียบเทียบกับประมาณการ Compare to Target Set		Month
	ปี งบประมาณ 2559 FY 2016	ปี งบประมาณ 2558 FY 2015	เพิ่ม (ลด) Diff.	%	ปีปัจจุบัน FY 2016	เพิ่ม (ลด) Diff.	%	
ตุลาคม	9,338.393	10,083.738	(745.345)	(7.39)	10,110.000	(771.607)	(7.63)	Oct
พฤศจิกายน	10,155.736	9,562.315	593.421	6.21	9,910.000	245.736	2.48	Nov
ธันวาคม	10,875.500	10,103.857	771.643	7.64	9,810.000	1,065.500	10.86	Dec
มกราคม	8,716.928	9,533.380	(816.452)	(8.56)	9,910.000	(1,193.072)	(12.04)	Jan
กุมภาพันธ์								Feb
มีนาคม								Mar
เมษายน								Apr
พฤษภาคม								May
มิถุนายน								Jun
กรกฎาคม								Jul
สิงหาคม								Aug
กันยายน								Sep
รวม	39,086.557	39,283.290	(196.733)	(0.50)	39,740.000	(653.443)	(1.64)	Total

ที่มา: ประมาณการตามเอกสารงบประมาณ



ตารางที่ 11 : อากรขาออก ปีงบประมาณ 2559  
Table 11 : Export Duty in the Fiscal Year (FY) 2016

หน่วย : ล้านบาท  
Unit : Million Baht

เดือน	เก็บได้รวม Revenue		เปรียบเทียบกับปีที่แล้ว Compare to Last FY		ประมาณการรวม Target Set	เปรียบเทียบกับประมาณการ Compare to Target Set		Month
	ปี งบประมาณ 2559 FY 2016	ปี งบประมาณ 2558 FY 2015	เพิ่ม (ลด) Diff.	%	ปีปัจจุบัน FY 2016	เพิ่ม (ลด) Diff.	%	
ตุลาคม	26.093	21.672	4.421	20.40	25.000	1.093	4.37	Oct
พฤศจิกายน	11.384	19.473	(8.089)	(41.54)	25.000	(13.616)	(54.46)	Nov
ธันวาคม	0.957	21.324	(20.367)	(95.51)	25.000	(24.043)	(96.17)	Dec
มกราคม	1.005	17.365	(16.360)	(94.21)	25.000	(23.995)	(95.98)	Jan
กุมภาพันธ์								Feb
มีนาคม								Mar
เมษายน								Apr
พฤษภาคม								May
มิถุนายน								Jun
กรกฎาคม								Jul
สิงหาคม								Aug
กันยายน								Sep
รวม	39.439	79.834	(40.395)	(50.60)	100.000	(60.561)	(60.56)	Total

ที่มา: ประมาณการตามเอกสารงบประมาณ

ตารางที่ 12 : ค่าธรรมเนียมศุลกากร ปีงบประมาณ 2559  
Table 12 : Customs Fee in the Fiscal Year (FY) 2016

หน่วย : ล้านบาท  
Unit : Million Baht

เดือน	เก็บได้รวม Revenue		เปรียบเทียบกับปีที่แล้ว Compare to Last FY		ประมาณการรวม Target Set	เปรียบเทียบกับประมาณการ Compare to Target Set		Month
	ปี งบประมาณ 2559 FY 2016	ปี งบประมาณ 2558 FY 2015	เพิ่ม (ลด) Diff.	%	ปีปัจจุบัน FY 2016	เพิ่ม (ลด) Diff.	%	
ตุลาคม	134.613	197.905	(63.292)	(31.98)	165.000	(30.387)	(18.42)	Oct
พฤศจิกายน	254.328	145.969	108.359	74.23	165.000	89.328	54.14	Nov
ธันวาคม	152.524	170.261	(17.737)	(10.42)	165.000	(12.476)	(7.56)	Dec
มกราคม	289.066	141.734	147.332	103.95	165.000	124.066	75.19	Jan
กุมภาพันธ์								Feb
มีนาคม								Mar
เมษายน								Apr
พฤษภาคม								May
มิถุนายน								Jun
กรกฎาคม								Jul
สิงหาคม								Aug
กันยายน								Sep
รวม	830.531	655.869	174.662	26.63	660.000	170.531	25.84	Total

ที่มา: ประมาณการตามเอกสารงบประมาณ



ตารางที่ 13 : ประเภทสินค้าที่จัดเก็บอากรขาสูงสุด 10 อันดับแรกในเดือนมกราคม 2559 เปรียบเทียบกับ เดือนมกราคม 2558 และเดือนธันวาคม 2558  
Table 13 : Top 10 Import duty of Dutiable Goods in January 2016 compare to January 2015 and December 2015

หน่วย : ล้านบาท  
Unit : Million Baht

ลำดับที่	ประเภทสินค้า	ม.ค.59 Jan.2016	ม.ค.58 Jan.2015	ธ.ค.58 Dec.2015	เปรียบเทียบกับ ม.ค.58 Compare to Jan.2015		เปรียบเทียบกับ ธ.ค.58 Compare to Dec.2015		Product Type
					เพิ่ม (ลบ) (Diff.)	%	เพิ่ม (ลบ) (Diff.)	%	
1	ยานบกและส่วนประกอบ (87)	1,485	1,681	1,854	(196)	(11.66)	(369)	(19.90)	vehicle and parts (87)
2	เครื่องจักรเครื่องใช้ไฟฟ้าและอุปกรณ์ (85)	909	858	1,276	51	5.94	(367)	(28.76)	electrical machinery and equipment (85)
3	เครื่องจักรเครื่องใช้กล (84)	695	687	684	8	1.16	11	1.61	machinery and mechanical appliances (84)
4	ผลิตภัณฑ์ทางเภสัชกรรม (30)	375	419	376	(44)	(10.50)	(1)	(0.27)	pharmaceutical products (30)
5	พลาสติกและผลิตภัณฑ์ (39)	363	387	357	(24)	(6.20)	6	1.68	plastics and articles thereof (39)
6	ของทำด้วยเหล็กหรือเหล็กกล้า (73)	347	363	402	(16)	(4.41)	(55)	(13.68)	articles of iron or steel (73)
7	เหล็กและเหล็กกล้า (72)	287	382	295	(95)	(24.87)	(8)	(2.71)	iron and steel (72)
8	เครื่องหอม เครื่องสำอาง (33)	261	253	272	8	3.16	(11)	(4.04)	perfumery cosmetic (33)
9	ของปรุงแต่งทำจากพืชผัก ผลไม้ ลูกนัต (20)	214	299	158	(85)	(28.43)	56	35.44	preparations of Vegetables, fruit, nuts (20)
10	ยางและของทำด้วยยาง (40)	200	240	234	(40)	(16.67)	(34)	(14.53)	rubber and articles thereof (40)
รวม 10 อันดับ		5,136	5,569	5,908	(433)	(7.78)	(772)	(13.07)	Total of Top 10
กลุ่มสินค้าอื่นๆ		2,921	2,749	3,043	172	6.26	(122)	(4.01)	Others
รวมอากรขาเข้า		8,057	8,318	8,951	(261)	(3.14)	(894)	(9.99)	Total Import Duties

ที่มาของข้อมูล: สำนักเทคโนโลยีสารสนเทศและการสื่อสาร กรมศุลกากร  
จัดทำโดย: สำนักแผนและการต่างประเทศ กรมศุลกากร  
สินค้า: การแบ่งประเภทสินค้าใช้หลักเกณฑ์ระบบฮาร์โมนี

Table 14 : Import Value classified by Customs Privilege Schemes of January 2016 compare to January 2015 and December 2015

หน่วย : ล้านบาท  
Unit : Million Baht

ประเภทสิทธิประโยชน์	ม.ค.59 Jan.2016		ม.ค.58 Jan.2015		ธ.ค.58 Dec.2015		เปรียบเทียบกับ ม.ค.58 Compare to Jan.2015		เปรียบเทียบกับ ธ.ค.58 Compare to Dec.2015		Customs Privilege Schemes Type
	มูลค่า (Value)	(%)	มูลค่า (Value)	(%)	มูลค่า (Value)	(%)	เพิ่ม (ลบ) (Diff.)	%	เพิ่ม (ลบ) (Diff.)	%	
ส่งเสริมการลงทุน	98,026	17.46	112,897	19.36	96,017	17.06	(14,871)	(13.17)	2,009	2.09	Investment Promotion Schemes
-นำเข้าโดยยกเว้นอากร	97,994	17.46	112,858	19.35	95,926	17.04	(14,864)	(13.17)	2,068	2.16	- Privilege of Import Duty
-ชำระอากรในขณะนำเข้า	32	0.006	39	0.01	91	0.02	(7)	(17.95)	(59)	(64.84)	- Pay Duty while Import
19 ทวิ	14,010	2.50	16,255	2.79	14,954	2.66	(2,245)	(13.81)	(944)	(6.31)	Section 19 Bis
-นำเข้าโดยธนาคารค้ำประกัน	7,082	1.26	7,493	1.28	8,316	1.48	(411)	(5.49)	(1,234)	(14.84)	- Import under Bank Guarantee
-ชำระอากรในขณะนำเข้า	6,928	1.23	8,762	1.50	6,638	1.18	(1,834)	(20.93)	290	4.37	- Pay Duty while Import
คลังสินค้าทัณฑ์บน	1,184	0.21	2,900	0.50	1,232	0.22	(1,716)	(59.17)	(48)	(3.90)	Bonded Warehouse
-นำเข้าโดยยกเว้นอากร	1,184	0.21	2,900	0.50	1,232	0.22	(1,716)	(59.17)	(48)	(3.90)	- Privilege of Import Duty
-ชำระอากรในขณะนำเข้า	-	-	-	-	-	-	-	-	-	-	- Pay Duty while Import
รวมมูลค่าที่ได้รับสิทธิประโยชน์	113,220	20.17	132,052	22.64	112,203	19.94	(18,832)	(14.26)	1,017	0.91	Total Value under
ยกเว้นอากรอื่นๆ	376,907	67.14	363,161	62.26	374,729	66.58	13,746	3.79	2,178	0.58	Other duty Privilege schemes
- เขตการค้าเสรี	77,310	13.77	79,632	13.65	74,665	13.27	(2,322)	(2.92)	2,645	3.54	- FTA
- มาตรา 12	13,458	2.40	22,900	3.93	14,532	2.58	(9,442)	(41.23)	(1,074)	(7.39)	- Section 12
- อื่นๆ	286,139	50.97	260,629	44.68	285,532	50.73	25,510	9.79	607	0.21	- Others
นำเข้าปกติที่ชำระอากร	71,256	12.69	88,067	15.10	75,878	13.48	(16,811)	(19.09)	(4,622)	(6.09)	Value of Duty Payment
รวมมูลค่านำเข้า	561,383	100.00	583,280	100.00	562,810	100.00	(21,897)	(3.75)	(1,427)	(0.25)	Total Imports

ที่มาของข้อมูล: สำนักเทคโนโลยีสารสนเทศและการสื่อสาร กรมศุลกากร  
จัดทำโดย: สำนักแผนและการต่างประเทศ กรมศุลกากร



ตารางที่ 15 : สินค้าที่มีมูลค่านำเข้าที่ได้รับสิทธิประโยชน์ ส่งเสริมการลงทุน สูงสุด 10 อันดับแรก เดือนมกราคม 2559  
Table 15 : Top 10 Value of Imported Goods by Investment Promotion in January 2016

หน่วย : ล้านบาท  
Unit : Million Baht

ลำดับที่	ประเภทสินค้า	สิทธิประโยชน์ Customs Privilege Schemes			รวมมูลค่าที่ได้รับยกเว้นอากรอื่นๆ Value of Import under Other Duty Privilege Schemes	มูลค่าที่ชำระ อากรปกติ Value of Duty Payment	รวมมูลค่านำเข้า Total Imports	Product Type
		BOI	Bond	19 Bis				
1	เครื่องจักรเครื่องใช้ไฟฟ้าและอุปกรณ์ (85)	34,885	428	251	68,323	8,386	112,273	electrical machinery and equipment (85)
2	เครื่องจักรเครื่องใช้กล (84)	22,133	403	1,222	47,927	9,205	80,890	machinery and mechanical appliances (84)
3	ของทำด้วยเหล็ก (73)	6,937	7	131	7,323	3,856	18,254	articles of iron or steel (73)
4	พลาสติกและผลิตภัณฑ์ (39)	5,429	2	741	9,851	5,844	21,867	plastics and articles thereof (39)
5	อุปกรณ์และเครื่องอุปโภคทางทัศนศาสตร์ (90)	3,702	-	522	9,443	1,452	15,119	equipment and optical (90)
6	ทองแดงและของทำด้วยทองแดง (74)	2,722	237	490	5,338	193	8,980	copper and articles thereof (74)
7	เหล็กและเหล็กกล้า (72)	2,684	73	611	12,829	6,559	22,756	iron and steel (72)
8	อลูมิเนียมและของทำด้วยอะลูมิเนียม (76)	1,717	-	79	5,579	1,011	8,386	aluminium and articles thereof (76)
9	เคมีภัณฑ์อินทรีย์ (29)	1,144	-	196	8,645	295	10,280	organic chemicals (29)
10	อัญมณีและเครื่องประดับ (71)	1,142	1	1	17,912	339	19,395	stones and jewellery (71)
รวม 10 อันดับ		82,495	1,151	4,244	193,170	37,140	318,200	Total of Top 10
กลุ่มสินค้าอื่นๆ		15,531	33	9,766	183,737	34,116	243,183	Others
รวมมูลค่านำเข้า		98,026	1,184	14,010	376,907	71,256	561,383	Total Imports

ที่มาของข้อมูล : สำนักศุลกากรและกรมศุลกากร  
จัดทำโดย : สำนักแผนและการต่างประเทศ กรมศุลกากร  
สินค้า : การแบ่งประเภทสินค้าใช้หลักเกณฑ์ระบบฮาร์โมนี

ตารางที่ 16 : การใช้สิทธิพิเศษภายใต้กรอบความตกลงเขตการค้าเสรี เดือนมกราคม 2559 เปรียบเทียบ กับเดือนมกราคม 2558 และเดือนธันวาคม 2558  
Table 16 : Privileges under Free Trade Area Framework of January 2016 compare to January 2015 and December 2015

หน่วย : ล้านบาท  
Unit : Million Baht

ลำดับที่	กรอบความตกลง FTA	ม.ค.59 Jan.2016	ม.ค.58 Jan.2015	ธ.ค.58 Dec.2015	เปรียบเทียบกับ ม.ค.58 Compare to Jan.2015		เปรียบเทียบกับ ธ.ค.58 Compare to Dec.2015		FTA Framework
					เพิ่ม (ลบ) (Diff.)	%	เพิ่ม (ลบ) (Diff.)	%	
2	อาเซียน (ATIGA) (ATG)	23,085	25,266	22,141	(2,181)	(8.63)	944	4.26	ASEAN (ATIGA) (ATG)
3	ไทย-ญี่ปุ่น (JTEPA) (TJ 1-6)	11,462	13,796	13,800	(2,334)	(16.92)	(2,338)	(16.94)	Japan - Thailand (JTEPA) (TJ 1-6)
4	อาเซียน-เกาหลี (AK 1-4)	4,392	4,178	4,386	214	5.12	6	0.14	ASEAN - Korea (AK 1-4)
5	ไทย-ออสเตรเลีย (TAU)	1,945	3,073	1,183	(1,128)	(36.71)	762	64.41	Thailand - Australia (TAU)
6	ไทย-นิวซีแลนด์ (TNZ)	1,562	1,158	479	404	34.89	1,083	226.10	Thailand - New Zealand (TNZ)
7	อาเซียน-อินเดีย (AIN)	1,430	872	1,084	558	63.99	346	31.92	ASEAN - INDIA (AIN)
8	อาเซียน-ญี่ปุ่น (AJ 1-4)	622	755	690	(133)	(17.62)	(68)	(9.86)	ASEAN - Japan (AJ 1-4)
9	อาเซียน-ออสเตรเลีย-นิวซีแลนด์ (AAN)	309	480	266	(171)	(35.63)	43	16.17	ASEAN - Australia - New Zealand (AAN)
10	ไทย-เปรู (TPE)	258	289	162	(31)	(10.73)	96	59.26	Thailand - Peru (TPE)
11	ไทย-จีน (TCN)	166	122	370	44	36.07	(204)	(55.14)	Thailand - China (TCN)
12	ไทย-อินเดีย (TIN)	35	94	44	(59)	(62.77)	(9)	(20.45)	India - Thailand (TIN)
การใช้สิทธิรวม		77,312	79,632	74,666	(2,320)	(2.91)	2,646	3.54	Total Value under FTA

ที่มาของข้อมูล : สำนักศุลกากรและกรมศุลกากร  
จัดทำโดย : สำนักแผนและการต่างประเทศ กรมศุลกากร



ตารางที่ 17 : การคืนอากรตาม ม. 19 ทวิ เปรียบเทียบ ปี 2559 และ ปี 2558  
Table 17 : The Duty Drawback under Section 19 bis compare between 2016 and 2015

หน่วย : ล้านบาท  
Unit : Million Baht

เดือน	คืนเงินสด Cash Back				คืนหนังสือค้ำประกันและลดภาระประกันลอย Return of Security Guarantee and Reduce of Revolving Guarantee				รวม Total				Month
	ปี 2559 (2016)	ปี 2558 (2015)	เพิ่ม (ลด) (Diff.)	%	ปี 2559 (2016)	ปี 2558 (2015)	เพิ่ม (ลด) (Diff.)	%	ปี 2559 (2016)	ปี 2558 (2015)	เพิ่ม (ลด) (Diff.)	%	
มกราคม	99.15	553.51	(454.36)	(82.09)	572.23	16.44	555.79	3,380.72	671.38	569.95	101.43	17.80	Jan
กุมภาพันธ์													Feb
มีนาคม													Mar
เมษายน													Apr
พฤษภาคม													May
มิถุนายน													Jun
กรกฎาคม													Jul
สิงหาคม													Aug
กันยายน													Sep
ตุลาคม													Oct
พฤศจิกายน													Nov
ธันวาคม													Dec
รวม	99.15	553.51	-454.36	(82.09)	572.23	16.44	555.79	3,380.72	671.38	569.95	101.43	17.80	Total

ที่มาของข้อมูล: สำนักสถิติประมงท่าอากาศยาน กรมศุลกากร  
จัดทำโดย: สำนักแผนและการต่างประเทศ กรมศุลกากร

ตารางที่ 18 : มูลค่าการจับกุมการลักลอบหนีศุลกากร - หลีกเลียงภาษีอากร เปรียบเทียบ ปี 2559 และ ปี 2558  
Table 18 : Value of Arrests of Smuggling and Evasion of Customs Duties compare between 2016 and 2015

หน่วย : ล้านบาท  
Unit : Million Baht

เดือน	ลักลอบ Smuggling				หลีกเลียง Customs Duty Evasion				รวม ลักลอบ และหลีกเลียง Total				Month
	ปี 2559 (2016)	ปี 2558 (2015)	เพิ่ม (ลด) (Diff.)	%	ปี 2559 (2016)	ปี 2558 (2015)	เพิ่ม (ลด) (Diff.)	%	ปี 2559 (2016)	ปี 2558 (2015)	เพิ่ม (ลด) (Diff.)	%	
มกราคม	134.04	50.25	83.79	166.75	268.15	175.75	92.40	52.57	402.19	226.00	176.19	77.96	Jan
กุมภาพันธ์													Feb
มีนาคม													Mar
เมษายน													Apr
พฤษภาคม													May
มิถุนายน													Jun
กรกฎาคม													Jul
สิงหาคม													Aug
กันยายน													Sep
ตุลาคม													Oct
พฤศจิกายน													Nov
ธันวาคม													Dec
รวม	134.04	50.25	83.79	166.75	268.15	175.75	92.40	52.57	402.19	226.00	176.19	77.96	Total

ที่มาของข้อมูล: สำนักสืบสวนและปราบปราม กรมศุลกากร  
จัดทำโดย: สำนักแผนและการต่างประเทศ กรมศุลกากร

