



Customs Report กันยายน 2558

สำนักแผนและการต่างประเทศ
ส่วนวิเคราะห์และติดตามการจัดเก็บภาษีอากร

สารบัญ

หน้า

1. บทสรุปผู้บริหาร.....	1
2. ภาพรวมการค้าระหว่างประเทศของไทยเดือน กันยายน 2558	
- การส่งออก.....	2
- การนำเข้า.....	3
- การนำเข้า-ส่งออกจากประเทศคู่ค้าที่สำคัญ.....	4
- ดุลการค้า.....	5
3. ผลการดำเนินงานของกรมศุลกากร	
- การจัดเก็บรายได้ศุลกากร.....	6
- การจัดเก็บรายได้แทนหน่วยงานอื่น.....	7
- การให้สิทธิประโยชน์ทางศุลกากร.....	7
- การป้องกันและปราบปราม.....	9
4. Executive Summary.....	10
5. Overview of Thailand's International Trade September 2015	
- Exportation.....	11
- Importation.....	12
- Important Trading Partners of Thailand.....	13
- Balance of Trade.....	14
6. A Result of Customs Operations	
- Customs Revenue Collection.....	15
- Other Government Revenue Collection.....	16
- Importation under Customs Privilege Schemes.....	17
- Suppression.....	19
7. ตารางสถิติ.....	21

บทสรุปผู้บริหาร

ประจำเดือนกันยายน 2558

การส่งออก

มีมูลค่าการส่งออก 665,587 ล้านบาท (18,816 ล้านดอลลาร์สหรัฐ) สูงกว่าเดือนเดียวกันของปีที่ผ่านมาร้อยละ 5.52 และเพิ่มขึ้นจากเดือนก่อนร้อยละ 10.13 สินค้าที่ส่งออกส่วนใหญ่เป็นสินค้าอุตสาหกรรม ร้อยละ 90.97 รองลงมาได้แก่สินค้าเกษตร ประมง เหมืองแร่ และป่าไม้ ร้อยละ 6.93, 0.80, 0.77 และ 0.53 ตามลำดับ

กลุ่มประเทศอาเซียน เป็นประเทศส่งออกที่สำคัญของไทย (มูลค่าส่งออกคิดเป็นร้อยละ 24.61 ของมูลค่าส่งออกรวม) รองลงมาคือประเทศสหรัฐอเมริกา ประเทศจีน กลุ่มประเทศสหภาพยุโรป และประเทศญี่ปุ่น

การนำเข้า

มีมูลค่าการนำเข้า 573,178 ล้านบาท (16,022 ล้านดอลลาร์สหรัฐ) ลดลงจากเดือนเดียวกันของปีที่ผ่านมาร้อยละ 17.63 และต่ำกว่าเดือนก่อนร้อยละ 2.26 สินค้านำเข้าส่วนใหญ่เป็นสินค้าประเภททุน ร้อยละ 43.26 รองลงมาได้แก่สินค้าชิ้นกลางและวัตถุดิบ ร้อยละ 23.48 และสินค้าอุปโภคบริโภค ร้อยละ 13.08

ประเทศจีน เป็นประเทศนำเข้าที่สำคัญของไทย (มูลค่านำเข้าคิดเป็นร้อยละ 20.76 ของมูลค่านำเข้ารวม) รองลงมาคือ กลุ่มประเทศอาเซียน ประเทศญี่ปุ่น กลุ่มประเทศสหภาพยุโรป และประเทศสหรัฐอเมริกา

ดุลการค้า

ดุลการค้าของไทยในเดือนกันยายน 2558 เกินดุลจำนวน 92,409 ล้านบาท (2,794 ล้านดอลลาร์สหรัฐ) ในเดือนที่ผ่านมาไทยเกินดุล 17,901 ล้านบาท (721 ล้านดอลลาร์สหรัฐ) และในเดือนเดียวกันของปีที่ผ่านมาไทยขาดดุล 65,114 ล้านบาท (1,798 ล้านดอลลาร์สหรัฐ)

การจัดเก็บรายได้

กรมศุลกากรจัดเก็บรายได้รวม 40,701.24 ล้านบาท ต่ำกว่าเดือนเดียวกันของปีที่ผ่านมาจำนวน 6,314.73 ล้านบาท (คิดเป็นร้อยละ 13.43) แยกเป็นรายได้ศุลกากร 9,513.07 ล้านบาท ต่ำกว่าประมาณการ 386.93 ล้านบาท หรือร้อยละ 3.91 (ต่ำกว่าเดือนเดียวกันของปีที่แล้ว ร้อยละ 11.89) และจัดเก็บให้หน่วยงานอื่นจำนวน 31,188.17 ล้านบาท ต่ำกว่าการจัดเก็บในช่วงเดียวกันของปีที่ผ่านมา 5,031.21 ล้านบาท (คิดเป็นร้อยละ 13.89)

การนำเข้าภายใต้สิทธิประโยชน์และสิทธิพิเศษทางศุลกากร

- สิทธิประโยชน์ มีมูลค่าการใช้สิทธิ 124,668 ล้านบาท (ร้อยละ 21.75 ของมูลค่าการนำเข้ารวม)
- สิทธิพิเศษภายใต้กรอบความตกลงเขตการค้าเสรี มีมูลค่าการใช้สิทธิ 75,565 ล้านบาท (ร้อยละ 13.18 ของมูลค่าการนำเข้ารวม)
- มาตรา 12 มีมูลค่าการใช้สิทธิ 16,111 ล้านบาท (ร้อยละ 2.81 ของมูลค่าการนำเข้ารวม)
- การใช้สิทธิอื่นๆ มีมูลค่าการใช้สิทธิ 285,772 ล้านบาท (ร้อยละ 49.86 ของมูลค่าการนำเข้ารวม)

การปราบปรามการลักลอบหนีศุลกากร

การจับกุมการลักลอบหนีศุลกากร และหลีกเลี่ยงภาษีอากรจำนวน 2,775 ราย มีมูลค่าของกลาง 265.89 ล้านบาท ต่ำกว่าเดือนเดียวกันของปีที่ผ่านมา 328.65 ล้านบาท (คิดเป็นร้อยละ 55.28)

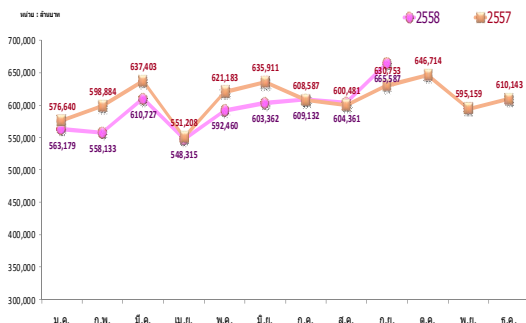


ภาพรวมการค้าระหว่างประเทศของไทย เดือนกันยายน 2558

การค้าระหว่างประเทศของไทยในเดือนกันยายน 2558 หดตัวลดลงร้อยละ 6.62 เมื่อเทียบกับเดือนเดียวกันของปีที่ผ่านมา แต่ขยายตัวเพิ่มขึ้นร้อยละ 4.03 เมื่อเทียบกับเดือนก่อน มีมูลค่าการค้ารวมทั้งสิ้น 1,238,765 ล้านบาท (34,838 ล้านดอลลาร์สหรัฐ) เป็นมูลค่าส่งออก 665,587 ล้านบาท และนำเข้า 573,178 ล้านบาท ดุลการค้าเกินดุล 92,409 ล้านบาท (2,794 ล้านดอลลาร์สหรัฐ) ในขณะที่เดือนเดียวกันของปีที่ผ่านมา มีดุลการค้าขาดดุล 65,114 ล้านบาท

❖ การส่งออก

การส่งออกในเดือนกันยายน 2558 มีมูลค่า 665,587 ล้านบาท (18,816 ล้านดอลลาร์สหรัฐ) สูงกว่าเดือนเดียวกันของปีที่ผ่านมา 34,834 ล้านบาท หรือร้อยละ 5.52 และเพิ่มขึ้นจากเดือนก่อน 61,226 ล้านบาท หรือร้อยละ 10.13 (ตารางที่ 1-3)



➤ มูลค่าส่งออกจำแนกตามหมวดสินค้า

สินค้าส่งออกในเดือนกันยายน 2558 จำแนกตามหมวดสินค้าที่มีมูลค่าการส่งออกสูงสุด ได้แก่ หมวดสินค้าอุตสาหกรรม มีมูลค่า 605,495 ล้านบาท สูงกว่าเดือนเดียวกันของปีที่ผ่านมา 39,345 ล้านบาท หรือร้อยละ 6.95 มีอัตราส่วนสูงถึงร้อยละ 90.97 ของมูลค่าการส่งออกทั้งหมด รองลงมาได้แก่ หมวดสินค้าเกษตร 46,155 ล้านบาท หมวดสินค้าประมง 5,303 ล้านบาท หมวดสินค้าเหมืองแร่ 5,101 ล้านบาท และหมวดสินค้าป่าไม้ 3,512 ล้านบาท (ตารางที่ 4)

มูลค่าสินค้าส่งออกตามหมวดหลัก มีดังนี้

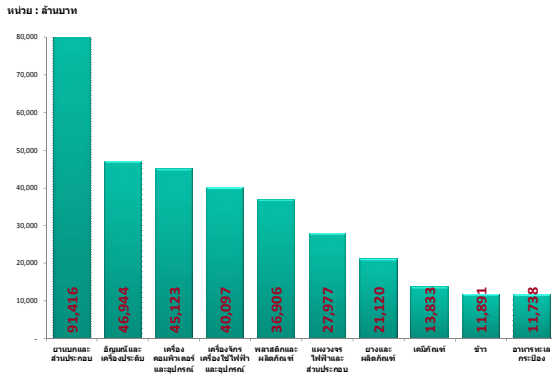
หมวดสินค้า	มูลค่าการส่งออก (ล้านบาท)	สัดส่วนต่อการส่งออก (ร้อยละ)
สินค้าอุตสาหกรรม	605,495	90.97
สินค้าเกษตร	46,155	6.93
สินค้าประมง	5,303	0.80
สินค้าเหมืองแร่	5,101	0.77
สินค้าป่าไม้	3,512	0.53
สินค้าอื่นๆ	22	0.003

➤ มูลค่าส่งออกจำแนกตามชนิดสินค้า

สินค้าที่มีมูลค่าการส่งออกสูงสุด 10 อันดับแรกในเดือนกันยายน 2558 เรียงลำดับตามมูลค่าการส่งออกได้แก่ ยานบกและส่วนประกอบ อัญมณีและเครื่องประดับ เครื่องคอมพิวเตอร์และอุปกรณ์ เครื่องจักรเครื่องใช้ไฟฟ้าและอุปกรณ์ พลาสติกและผลิตภัณฑ์ แผงวงจรไฟฟ้าและส่วนประกอบ ยางและผลิตภัณฑ์ เคมีภัณฑ์ ข้าว และอาหารทะเลกระป๋องตามลำดับ



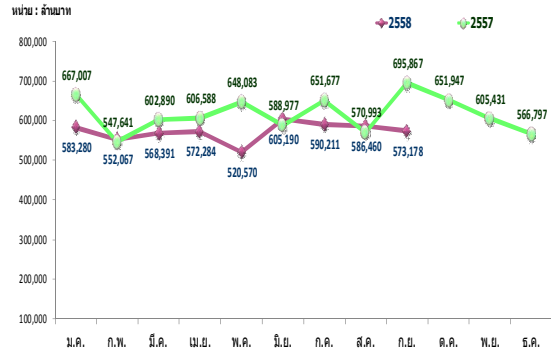
โดยสินค้าส่งออกทั้ง 10 ชนิดนี้ มีมูลค่าการส่งออกรวม 347,045 ล้านบาท หรือร้อยละ 52.14 ของมูลค่าการส่งออกทั้งหมด (ตารางที่ 5)



เมื่อเปรียบเทียบสินค้าส่งออกทั้ง 10 อันดับเทียบกับเดือนกันยายน 2557 พบว่าสินค้าที่มีมูลค่าส่งออกเพิ่มสูงขึ้น ได้แก่ อัญมณีและเครื่องประดับ ยานบกและส่วนประกอบ แผงวงจรไฟฟ้าและส่วนประกอบ คอมพิวเตอร์และอุปกรณ์ เครื่องจักรเครื่องใช้ไฟฟ้าและอุปกรณ์ พลาสติกและผลิตภัณฑ์ เพิ่มขึ้นร้อยละ 41.70, 32.52, 13.92, 8.64, 3.42 และ 0.77 ตามลำดับ ส่วนสินค้าที่มีมูลค่าส่งออกลดลง ได้แก่ เคมีภัณฑ์ ข้าว ยางและผลิตภัณฑ์ อาหารทะเลกระป๋อง ลดลงร้อยละ 35.63, 20.51, 6.89 และ 0.47 ตามลำดับ (ตารางที่ 5)

❖ การนำเข้า

การนำเข้าในเดือนกันยายน 2558 มีมูลค่า 573,178 ล้านบาท (16,022 ล้านดอลลาร์สหรัฐ) ต่ำกว่าเดือนเดียวกันของปีที่ผ่านมา 122,689 ล้านบาท หรือร้อยละ 17.63 และลดลงจากเดือนที่แล้ว 13,282 ล้านบาท หรือร้อยละ 2.26 (ตารางที่ 1 - 3)



➤ มูลค่านำเข้าจำแนกตามหมวดสินค้า

ในเดือนกันยายน 2558 สินค้าที่มีมูลค่านำเข้าสูงสุดจำแนกตามหมวดสินค้า ได้แก่ หมวดสินค้าทุน มีมูลค่าการนำเข้า 247,963 ล้านบาท ต่ำกว่าเดือนเดียวกันของปีที่ผ่านมา 19,028 ล้านบาท หรือร้อยละ 7.13 รองลงมา ได้แก่ หมวดสินค้าชั้นกลางและวัตถุดิบ มีมูลค่าการนำเข้า 134,567 ล้านบาท และหมวดสินค้าอุปโภคบริโภค มีมูลค่าการนำเข้า 74,963 ล้านบาท ส่วนหมวดสินค้าอื่นๆ มีมูลค่าการนำเข้า 115,685 ล้านบาท (ตารางที่ 6)

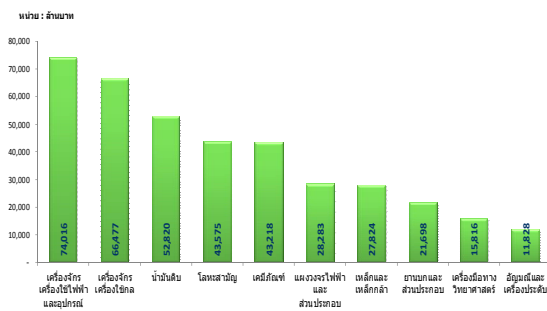
มูลค่าสินค้านำเข้าตามหมวดหลัก มีดังนี้

หมวดสินค้า	มูลค่าการนำเข้า (ล้านบาท)	สัดส่วนต่อการนำเข้า (ร้อยละ)
สินค้าทุน	247,963	43.26
สินค้าชั้นกลางและวัตถุดิบ	134,567	23.48
สินค้าอุปโภคบริโภค	74,963	13.08
สินค้าอื่นๆ	115,685	20.18



➤ **มูลค่านำเข้าจำแนกตามชนิดสินค้า**

สินค้าที่มีมูลค่านำเข้าสูงสุด 10 อันดับแรก ในเดือนกันยายน 2558 เรียงลำดับตามมูลค่าการนำเข้า ได้แก่ เครื่องจักรเครื่องใช้ไฟฟ้าและอุปกรณ์ เครื่องจักรเครื่องใช้กล น้ำมันดิบ โลหะสามัญ เคมีภัณฑ์ แผงวงจรไฟฟ้าและส่วนประกอบ เหล็กและเหล็กกล้า ยานบกและส่วนประกอบ เครื่องมือทางวิทยาศาสตร์ และอัญมณีและเครื่องประดับ ตามลำดับ โดยสินค้านำเข้าทั้ง 10 ชนิดนี้ มีมูลค่าการนำเข้ารวม 385,555 ล้านบาท หรือร้อยละ 67.27 ของมูลค่าการนำเข้าทั้งหมด (ตารางที่ 7)

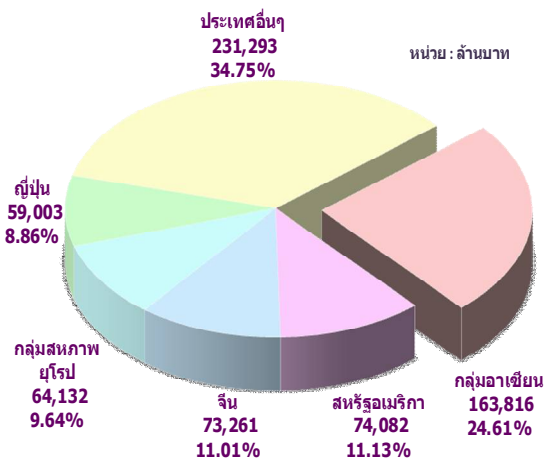


เมื่อเปรียบเทียบสินค้านำเข้าทั้ง 10 อันดับเทียบกับเดือนกันยายน 2557 พบว่าสินค้านำเข้าเพิ่มสูงขึ้น ได้แก่ เหล็กและเหล็กกล้า เครื่องจักรเครื่องใช้ไฟฟ้าและอุปกรณ์ ยานบกและส่วนประกอบ เครื่องมือทางวิทยาศาสตร์ แผงวงจรไฟฟ้าและส่วนประกอบ เพิ่มขึ้นร้อยละ 28.61, 4.30, 4.15, 3.37 และ 1.72 ตามลำดับ ส่วนสินค้านำเข้าที่ลดลงได้แก่ น้ำมันดิบ โลหะสามัญ เคมีภัณฑ์ เครื่องจักรเครื่องใช้กล และ อัญมณีและเครื่องประดับ ลดลงร้อยละ 40.58, 23.20, 11.02, 8.78 และ 3.52 ตามลำดับ (ตารางที่ 7)

❖ **ประเทศคู่ค้าที่สำคัญของไทย**

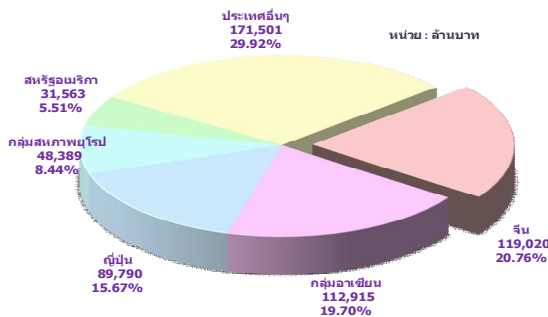
➤ **การส่งออก**

ในเดือนกันยายน 2558 ประเทศไทยส่งสินค้าออกไปยังกลุ่มประเทศอาเซียนมากที่สุด มีมูลค่า 163,816 ล้านบาท หรือร้อยละ 24.61 ของมูลค่าการส่งออกรวม ลดลงจากเดือนเดียวกันของปีที่ผ่านมา ร้อยละ 1.54 (โดยกลุ่มประเทศอาเซียนที่ประเทศไทยส่งออกไปมากที่สุดคือ ประเทศมาเลเซีย 29,198 ล้านบาท และประเทศเวียดนาม 28,257 ล้านบาท) รองลงมาได้แก่ ประเทศสหรัฐอเมริกา 74,082 ล้านบาท ประเทศจีน 73,261 ล้านบาท กลุ่มประเทศสหภาพยุโรป 64,132 ล้านบาท และประเทศญี่ปุ่น 59,003 ล้านบาท ส่วนประเทศอื่นๆ มีมูลค่าการส่งออก 231,293 ล้านบาท (ตารางที่ 8, 8.1 และ 8.2)



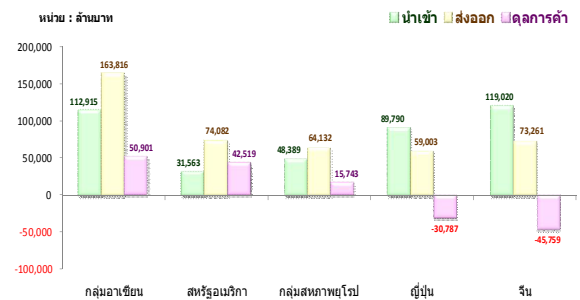
➤ **การนำเข้า**

ในเดือนกันยายน 2558 ประเทศไทยนำเข้าสินค้าจากประเทศจีนมากที่สุด โดยมีมูลค่า 119,020 ล้านบาท คิดเป็นร้อยละ 20.76 ของมูลค่าการนำเข้ารวม เพิ่มขึ้นจากเดือนเดียวกันของปีที่ผ่านมา ร้อยละ 1.61 รองลงมาได้แก่ กลุ่มประเทศอาเซียน 112,915 ล้านบาท คิดเป็นร้อยละ 19.70 ของมูลค่าการนำเข้ารวม ลดลงจากเดือนเดียวกันของปีที่ผ่านมา ร้อยละ 11.22 (โดยกลุ่มประเทศอาเซียนที่ประเทศไทยนำเข้ามากที่สุดคือ ประเทศมาเลเซีย 33,529 ล้านบาท และประเทศอินโดนีเซีย 21,391 ล้านบาท) ประเทศญี่ปุ่น 89,790 ล้านบาท กลุ่มประเทศสหภาพยุโรป 48,389 ล้านบาท และประเทศสหรัฐอเมริกา 31,563 ล้านบาท ส่วนประเทศอื่นๆ มีมูลค่านำเข้า 171,501 ล้านบาท (ตารางที่ 8, 8.1 และ 8.2)



➤ **ดุลการค้า**

ในเดือนกันยายน 2558 ประเทศไทยมีดุลการค้าเกินดุล 92,409 ล้านบาท (2,794 ล้านดอลลาร์สหรัฐ) โดยมีการส่งออกจำนวน 665,587 ล้านบาท (หรือ 18,816 ล้านดอลลาร์สหรัฐ) และนำเข้าจำนวน 573,178 ล้านบาท (หรือ 16,022 ล้านดอลลาร์สหรัฐ) (ตารางที่ 1-3)



ประเทศไทยได้เปรียบดุลการค้ากับ กลุ่มประเทศอื่นๆ กลุ่มประเทศอาเซียน ประเทศสหรัฐอเมริกา กลุ่มประเทศสหภาพยุโรป จำนวน 59,792, 50,901, 42,519 และ 15,743 ล้านบาท ตามลำดับ ในขณะที่เดียวกันไทยเสียเปรียบดุลการค้ากับประเทศจีนและประเทศญี่ปุ่น จำนวน 45,759 และ 30,787 ล้านบาท (ตารางที่ 8)



ผลการดำเนินงานของกรมศุลกากร เดือนกันยายน 2558

❖ การจัดเก็บรายได้

กรมศุลกากรจัดเก็บรายได้ในเดือนกันยายน 2558 รวมทั้งสิ้น 40,701.24 ล้านบาท ต่ำกว่าที่จัดเก็บในระยะเวลาเดียวกันของปีที่ผ่านมาจำนวน 6,314.73 ล้านบาท หรือร้อยละ 13.43 แยกเป็นรายได้ศุลกากรจำนวน 9,513.07 ล้านบาท และจัดเก็บแทนหน่วยงานอื่น 31,188.17 ล้านบาท คิดเป็นสัดส่วนรายได้ศุลกากรต่อรายได้ที่จัดเก็บแทนหน่วยงานอื่น ร้อยละ 23 : 77

➤ การจัดเก็บรายได้ศุลกากร

ในเดือนกันยายน 2558 กรมศุลกากรจัดเก็บรายได้รวม 9,513.07 ล้านบาท ต่ำกว่าประมาณการ 386.93 ล้านบาท หรือร้อยละ 3.91 และต่ำกว่าที่จัดเก็บได้ในเดือนเดียวกันของปีที่ผ่านมา 1,283.52 ล้านบาท หรือร้อยละ 11.89 โดยแยกเป็นประเภทภาษีอากร ดังนี้

หน่วย : ล้านบาท

	กันยายน	กันยายน	เปรียบเทียบกับปีแล้ว		ประมาณการ	เปรียบเทียบกับประมาณการ	
	2558	2557	จำนวน	ร้อยละ	ก.ย.58	จำนวน	ร้อยละ
อากรขาเข้า	9,185.747	10,251.764	(1,066.017)	(10.40)	9,710.000	(524.253)	(5.40)
อากรขาออก	1.298	47.273	(45.975)	(97.25)	25.000	(23.702)	(94.81)
ค่าธรรมเนียม	326.026	497.558	(171.532)	(34.47)	165.000	161.026	97.59
รวม	9,513.071	10,796.595	(1,283.524)	(11.89)	9,900.000	(386.929)	(3.91)

หมายเหตุ ประมาณการตามเอกสารงบประมาณ

รายได้หลักของศุลกากร คือ อากรขาเข้า มีส่วนแบ่งการจัดเก็บร้อยละ 96.56 ของรายได้ศุลกากรรวม ซึ่งในเดือนกันยายน 2558 กรมศุลกากรจัดเก็บอากรขาเข้า 9,185.75 ล้านบาท (ต่ำกว่าที่ประมาณการไว้ร้อยละ 5.40

และต่ำกว่าเดือนเดียวกันของปีที่ผ่านมา ร้อยละ 10.40 การจัดเก็บรายได้กรมศุลกากรต่ำกว่าเป้าหมาย สาเหตุมาจากส่วนสูญเสียการปรับโครงสร้างอัตราอากรขาเข้าตามประกาศกระทรวงการคลัง ฉบับที่ 11 ส่งผลต่อการจัดเก็บอากรขาเข้าลดลง ประมาณ 891.32 ล้านบาท โดยสินค้าที่ได้รับผลกระทบสูงสุดเป็นสินค้าเครื่องจักรกลและส่วนประกอบ ปลา สัตว์น้ำ จำพวกครัสตาเซีย และเครื่องใช้ไฟฟ้าร้อยละ 33.43 31.09 และ 8.85 ตามลำดับ ส่วนอากรขาออกจัดเก็บได้ 1.30 ล้านบาท และค่าธรรมเนียม 326.03 ล้านบาท

เมื่อพิจารณาโครงสร้างอัตราอากรแล้วพบว่า กลุ่มสินค้าที่ชำระอากรที่มีมูลค่านำเข้าสูงสุด คือ สินค้าที่มีการชำระอากรในช่วงอัตรา มากกว่าร้อยละ 1 ถึงร้อยละ 5 มีมูลค่าการนำเข้า 33,973 ล้านบาท หรือร้อยละ 5.93 ของมูลค่าการนำเข้ารวม 573,178 ล้านบาท รองลงมา ได้แก่ สินค้าที่มีการชำระอากรในช่วงอัตรา มากกว่าร้อยละ 5 ถึง 10, มากกว่าร้อยละ 20 ถึง 30, มากกว่าร้อยละ 10 ถึง 20 และ มากกว่าร้อยละ 0 ถึง 1 มีมูลค่าการนำเข้าจำนวน 33,222, 6,202, 2,189 และ 1,442 ล้านบาท ตามลำดับ

โดยสินค้าที่จัดเก็บอากรสูงสุด 10 อันดับแรก ได้แก่ ยานบกและส่วนประกอบ เครื่องจักรเครื่องใช้ไฟฟ้าและอุปกรณ์ เครื่องจักรเครื่องใช้กล ของทำด้วยเหล็กหรือเหล็กกล้า ผลิตภัณฑ์ทางเภสัชกรรม พลาสติก และผลิตภัณฑ์ เหล็กและเหล็กกล้า เครื่องหอม เครื่องสำอาง ยางและของทำด้วยยาง และ



อุปกรณ์และเครื่องอุปกรณ์ทางทัศนศาสตร์ (ตารางที่ 13)

➢ การจัดเก็บรายได้แทนหน่วยงานอื่น

นอกจากการจัดเก็บรายได้ศุลกากรแล้ว กรมศุลกากรยังมีภาระหน้าที่ในการจัดเก็บรายได้แทนหน่วยงานอื่นและโอนเป็นรายได้ให้รัฐบาล โดยในเดือนกันยายน 2558 จัดเก็บรายได้แทนหน่วยงานอื่น 31,188.17 ล้านบาท

หน่วย : ล้านบาท

หน่วยงาน	ประเภทภาษี	กันยายน 58	กันยายน 57	เปรียบเทียบ	
				จำนวน	ร้อยละ
กรมศุลกากร	อากรขาเข้า อากรขาออก ค่าธรรมเนียม	9,513.071	10,796.595	(1,283.524)	(11.89)
กรมสรรพากร	ภาษีที่ดินและมูลค่าเพิ่ม	22,904.394	26,212.596	(3,308.202)	(12.62)
กรมสรรพสามิต	ภาษีสรรพสามิต	5,351.628	6,647.643	(1,296.015)	(19.50)
กระทรวงมหาดไทย	ภาษีพืชมหาดไทย และภาษีบำรุงท้องถิ่น	2,932.147	3,359.135	(426.988)	(12.71)
รวม		40,701.240	47,015.969	(6,314.729)	(13.43)

หมายเหตุ : ไม่รวมเงินประกันกองทุนน้ำมันเนื่องจากยังมิได้โอนเป็นรายได้

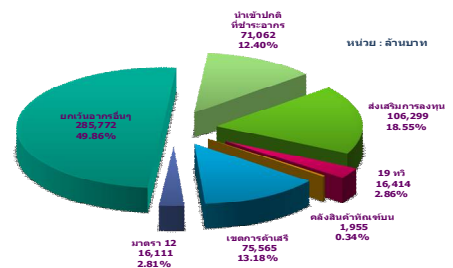
ในปีงบประมาณ 2558 (ต.ค.57- ก.ย. 58) กรมศุลกากรจัดเก็บรายได้ รวมทั้งสิ้น 500,363.36 ล้านบาท แยกเป็นรายได้ศุลกากร 115,487.98 ล้านบาท และรายได้ที่จัดเก็บแทนหน่วยงานอื่น 384,875.38 ล้านบาท แยกเป็น ภาษีมูลค่าเพิ่ม 280,240.53 ล้านบาท ภาษีสรรพสามิต 68,756.40 ล้านบาท และ ภาษีพืชมหาดไทย 35,878.45 ล้านบาท

❖ การนำเข้าภายใต้การให้สิทธิประโยชน์ทางศุลกากร

➢ มูลค่าการนำเข้าจำแนกตามประเภทการได้รับสิทธิประโยชน์

มูลค่าการนำเข้าในเดือนกันยายน 2558 จำนวน 573,178 ล้านบาท แบ่งออกเป็นการนำเข้าปกติที่ชำระอากร จำนวน 71,062 ล้านบาท หรือร้อยละ 12.40 ของมูลค่านำเข้ารวม ต่ำกว่าเดือนก่อน 3,282 ล้านบาท หรือร้อยละ 4.41 และลดลงจากเดือนเดียวกันของปีที่ผ่านมา 54,953 ล้านบาท หรือร้อยละ 43.61 และการนำเข้าโดยได้รับสิทธิประโยชน์และสิทธิพิเศษ 502,116 ล้านบาท (ร้อยละ 87.60) ลดลงจากเดือนที่ผ่านมา 10,000 ล้านบาทหรือร้อยละ 1.95 และลดลงจากเดือนเดียวกันของปีที่ผ่านมา 67,736 ล้านบาท หรือร้อยละ 11.89

หน่วย : ล้านบาท



สำหรับการนำเข้าที่ได้รับสิทธิประโยชน์และสิทธิพิเศษ 502,116 ล้านบาท ประกอบด้วย การนำเข้าโดยได้รับการส่งเสริมการลงทุน จำนวน 106,299 ล้านบาท หรือร้อยละ 18.55 ของการนำเข้ารวม ลดลงจากเดือนที่ผ่านมา ร้อยละ 11.59 และลดลงจากเดือนเดียวกันของปีที่ผ่านมา ร้อยละ 13.13



การนำเข้ามาผลิตเพื่อส่งออกตามมาตรา 19 ทวิ 16,414 ล้านบาท หรือร้อยละ 2.86 ของการนำเข้ารวม เพิ่มขึ้นจากเดือนก่อน ร้อยละ 7.69 แต่ต่ำกว่าเดือนเดียวกันของปีที่ผ่านมา ร้อยละ 12.04

การนำเข้าในคลังสินค้าทัณฑ์บน 1,955 ล้านบาท หรือร้อยละ 0.34 ของการนำเข้ารวม ลดลงจากเดือนก่อน ร้อยละ 2.45 และต่ำกว่าเดือนเดียวกันของปีที่ผ่านมา ร้อยละ 9.53

การใช้สิทธิพิเศษภายใต้กรอบความตกลงเขตการค้าเสรี 75,565 ล้านบาท หรือร้อยละ 13.18 ของการนำเข้ารวม ลดลงจากเดือนก่อน ร้อยละ 0.31 แต่ต่ำกว่าเดือนเดียวกันของปีที่ผ่านมา ร้อยละ 12.58

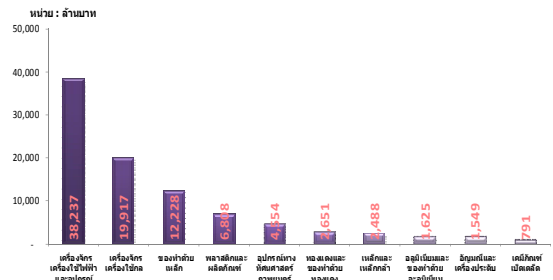
การนำเข้าโดยยกเว้นอากร ม.12 16,111 ล้านบาท หรือร้อยละ 2.81 ของการนำเข้ารวม เพิ่มขึ้นจากเดือนก่อน ร้อยละ 2.77 แต่ต่ำกว่าเดือนเดียวกันของปีที่ผ่านมา ร้อยละ 42.84

และการนำเข้าโดยยกเว้นอากรอื่นๆ 285,772 ล้านบาท หรือร้อยละ 49.86 ของการนำเข้ารวม เพิ่มขึ้นจากเดือนก่อน ร้อยละ 0.93 แต่ต่ำกว่าเดือนเดียวกันของปีที่ผ่านมา ร้อยละ 8.42 (ตารางที่ 14)

➤ **การใช้สิทธิภายใต้มาตรการส่งเสริมการลงทุน**

สินค้าที่ได้รับสิทธิประโยชน์ในเดือนกันยายน 2558 จำแนกตามประเภทสินค้าโดยเรียงลำดับตามมาตรการส่งเสริมการลงทุนที่มี

มูลค่าสูงสุด 3 อันดับแรก ได้แก่ เครื่องจักร เครื่องใช้ไฟฟ้าและอุปกรณ์ มีมูลค่าการนำเข้าที่ได้รับสิทธิประโยชน์ส่งเสริมการลงทุน 38,237 ล้านบาท รองลงมาได้แก่ เครื่องจักรเครื่องใช้กล 19,917 ล้านบาท และ ของทำด้วยเหล็ก 12,228 ล้านบาท (ตารางที่ 15)

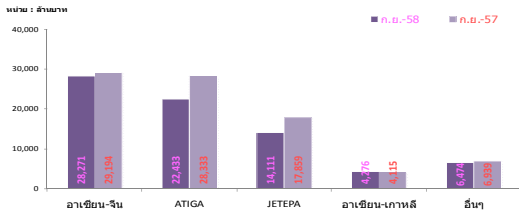


➤ **การใช้สิทธิพิเศษภายใต้กรอบความตกลงเขตการค้าเสรี**

ในเดือนกันยายน 2558 มีการใช้สิทธิพิเศษภายใต้กรอบความตกลงเขตการค้าเสรี 75,565 ล้านบาท โดยมีการใช้สิทธิสูงสุด 3 อันดับดังนี้ (ตาราง 16)

- เขตการค้าเสรีอาเซียน-จีน (ACN) มีการใช้สิทธิ 28,271 ล้านบาท ลดลงจากเดือนที่แล้ว ร้อยละ 4.36 และต่ำกว่าเดือนเดียวกันของปีที่ผ่านมา ร้อยละ 3.16
- เขตการค้าเสรีอาเซียน (ATIGA) มีการใช้สิทธิ 22,433 ล้านบาท เพิ่มขึ้นจากเดือนที่แล้ว ร้อยละ 1.14 แต่ต่ำกว่าเดือนเดียวกันของปีที่ผ่านมา ร้อยละ 20.83
- เขตการค้าเสรีไทย-ญี่ปุ่น (JTEPA) มีการใช้สิทธิ 14,111 ล้านบาท ลดลงจากเดือนที่แล้ว ร้อยละ 2.08 และต่ำกว่าเดือนเดียวกันของปีที่ผ่านมา ร้อยละ 20.99





➤ การคืนอากรตามมาตรา 19 ทวิ

ในเดือนกันยายน 2558 มีการคืนอากรตามมาตรา 19 ทวิ โดยเป็นเงินสด หนังสือค้าประกัน ประกันลอย และการวางประกันทางอิเล็กทรอนิกส์ 1,448.87 ล้านบาท เพิ่มขึ้นจากเดือนเดียวกันของปีที่ผ่านมา 1,096.79 ล้านบาท หรือร้อยละ 311.52 โดยกลุ่มอุตสาหกรรมยานยนต์และส่วนประกอบ มีจำนวนเงินคืนอากรสูงสุด คิดเป็นร้อยละ 49.13 ของจำนวนเงินคืนทั้งหมด รองลงมาคือ กลุ่มอุตสาหกรรมเคมีภัณฑ์และพลาสติก ร้อยละ 27.15 และ กลุ่มอาหารและผลิตภัณฑ์ทางการเกษตร ร้อยละ 15.46 (ตารางที่ 17)

❖ การป้องกันและปราบปราม

ในเดือนกันยายน 2558 กรมศุลกากรปฏิบัติการกิจป้องกันและปราบปราม โดยจับกุมผู้กระทำความผิดลักลอบหนีศุลกากรและหลีกเลี่ยงอากร จำนวน 2,775 ราย มูลค่าของกลางรวม 265.89 ล้านบาท (น้อยกว่าเดือนเดียวกันของปีที่ผ่านมา 328.65 ล้านบาท หรือร้อยละ 55.28) แบ่งเป็นความผิดฐานลักลอบหนีศุลกากรจำนวนทั้งหมด 453 ราย คิดเป็นมูลค่า 71.50 ล้านบาท (ลดลงจากเดือนเดียวกันของปีที่ผ่านมา 61.25 ล้านบาท หรือร้อยละ 46.14) และความผิดฐานหลีกเลี่ยงภาษีอากร จำนวน 2,322 ราย คิดเป็นมูลค่า 194.39 ล้านบาท

(ลดลงจากเดือนเดียวกันของปีที่ผ่านมา 267.40 ล้านบาท หรือร้อยละ 57.91) (ตารางที่ 18)

สินค้าลักลอบและหลีกเลี่ยงที่มีมูลค่าจับกุมสูงสุด 5 อันดับแรกของ เดือนกันยายน 2558

สินค้าลักลอบหนีศุลกากร	มูลค่า (ล้านบาท)
1. ยาเสพติดประเภทโคเคน	20.80
2. เนื้อโคแชนจ์	5.04
3. ยาเสพติดประเภทเฮโรอีน	4.61
4. ธนบัตร	3.10
5. รองเท้า	2.40

สินค้าหลีกเลี่ยงภาษีอากร	มูลค่า (ล้านบาท)
1. แผงโซลาร์เซลล์	38.38
2. แผ่นเหล็กรีดร้อน	28.70
3. คะตะไลท์	18.04
4. ไบซา	12.74
5. ของใช้ทำด้วยพลาสติก	11.89

สถิติการจับกุมยาเสพติด	มูลค่า (ล้านบาท)
1. โคเคน	20.80
2. ยาบ้า	0.60
3. ไบกระท่อม	0.24
4. วัตถุออกฤทธิ์ (DIAZEPAM)	0.07

สถิติการจับกุมสัตว์สงวนและพืชสงวน	มูลค่า (ล้านบาท)
1. ตั๊กนึ่ง	0.30
2. เต่าแสมมิลตัน	0.20

สถิติการจับกุมทรัพย์สินทางปัญญา	มูลค่า (ล้านบาท)
1. จำนวน 104,187,793 ชิ้น	5.46



Executive Summary

September 2015

Exportation

The export value was THB 665,587 million (USD 18,816 million), increased 5.52 percent compared with the same month last year and increased from the previous month 10.13 percent.

Thailand's major export markets were ASEAN accounting for 24.61 percent of total export value, followed by United States, China, European Union and Japan.

Importation

The import value was THB 573,178 million (USD 16,022 million), decreased 17.63 percent compared with the same month last year. And it decreased from the previous month 2.26 percent.

Thailand's major import markets were China accounting for 20.76 percent of total import value, followed by ASEAN, Japan, European Union and United State.

Balance of trade

Thailand recorded a trade surplus of THB 92,409 million in September 2015 (USD 2,794 million). In the previous month, Thailand recorded a trade surplus of THB 17,901 million (USD 721 million), likewise, the same month last year Thailand trade deficit was THB 65,114 million (USD 1,798 million).

Revenue collection

Total revenue collected by Customs Department was THB 40,701.24 million, decreased from the same month last year THB 6,314.73 million (13.43 percent). The Customs revenue was THB 9,513.07 million, lower than estimated revenue THB 386.93 million or 3.91 percent (And it was lower than the same month last year 11.89 percent). Other government revenue (Excise tax, Value added tax and Municipal tax) was THB 31,188.17 million, which was lower than the revenue in the same period of the previous year THB 5,031.21 million (13.89 percent).

Importation under Customs Privilege Schemes is as follows:

- Value of imports which entitled to all Customs privilege schemes was THB 124,668 million (21.75 percent of total imports).
- Value of imports under FTAs was THB 75,565 million (13.18 percent of total imports).
- Value of imports under section 12 was THB 16,111 million (2.81 percent of total imports).
- Value of imports under other duty privilege schemes was THB 285,772 million (49.86 percent of total imports).

Suppression

Total number of arrests of smuggling and evasion of Customs duties were 2,775 cases with value of THB 265.89 million, decreased from the same month last year THB 328.65 million (55.28 percent).

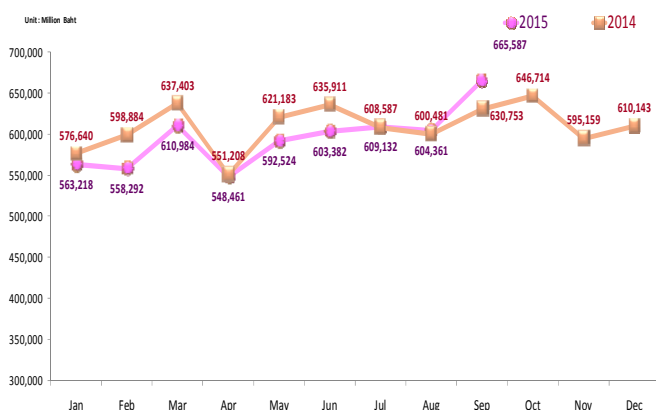


Overview of Thailand's International Trade September 2015

International trade of Thailand in September 2015 decreased 6.62 percent compared with the same month last year. But it increased 4.03 percent compared with the previous month. The total International trade was THB 1,238,765 million (USD 34,838 million), divided into the export value of THB 665,587 million and import value of THB 573,178 million. Trade surplus was THB 92,409 million (USD 2,794 million). While trade deficit was THB 65,114 million last year.

❖ Exportation

Export value in September 2015 was THB 665,587 million (USD 18,816 million), increased from the same month last year THB 34,834 million or 5.52 percent and increased from the previous month THB 61,226 million or 10.13 percent. (Table 1-3)



➤ Value of Exports classified by product categories

Exported goods in September 2015 by product categories: The highest export value was manufacturing with the export value of THB 605,495 million, increased from the same month last year THB 39,345 million (6.95 percent), which reached 90.97 percent of the total exports. (Table 4)

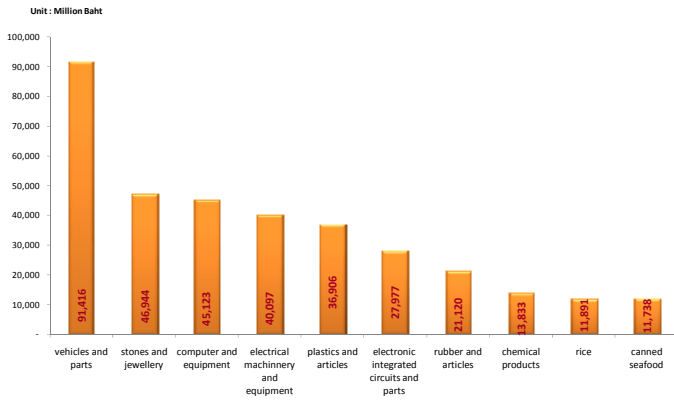
The top six highest value of exports by product categories is as follows:

Category	Export Value (Million Baht)	As % of Total Exports
Manufacturing	605,495	90.97
Agriculture	46,155	6.93
Fishery	5,303	0.80
Mining	5,101	0.77
Forestry	3,512	0.53
Other exports	22	0.003

➤ Value of Exports classified by product types

Products with the highest export values in the top 10 rankings in September 2015, including vehicles and parts, stones and jewellery, computer and equipment, electrical machinery and equipment, plastics and articles thereof, electronic integrated circuits and parts, rubber and articles, chemical products, rice and canned seafood, respectively. The total exports value of 10 products was THB 347,045 million or 52.14 percent of the total exports. (Table 5)

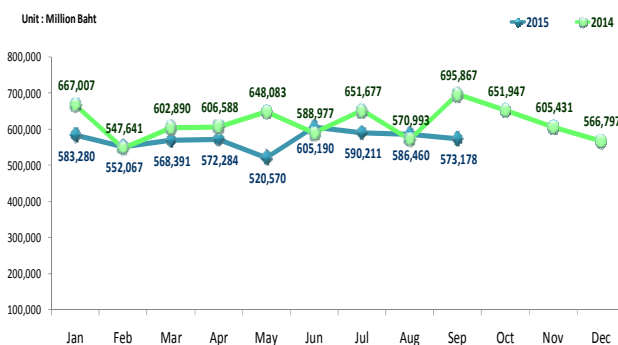




Compared with September 2014, products with higher values of exports including, stones and jewellery, vehicles and parts, electronic integrated circuits and parts, computer and equipment, electrical machinery and equipment, plastics and articles thereof, increased 41.70, 32.52, 13.92, 8.64, 3.42 and 0.77 percent respectively, while chemical products, rice, rubber and articles and canned seafood, decreased 35.63, 20.51, 6.89 and 0.47 percent, respectively. (Table 5)

❖ Importation

Import value in September 2015 was THB 573,178 million (USD 16,022 million), decreased from the same month last year THB 122,689 million or 17.63 percent and decreased from the previous month THB 13,282 million or 2.26 percent. (Table1-3)



➤ Value of Imports classified by product categories

Imported goods in September 2015 by product categories: The highest import value was capital goods with the import value of THB 247,963 million, decreased from the same month last year THB 19,028 million (7.13 percent). Followed by Raw materials and intermediate goods THB 134,567 million, Consumer goods THB 74,963 million and other imports THB 115,685 million. (Table 6)

The top four highest value of imports by product categories is as follows:

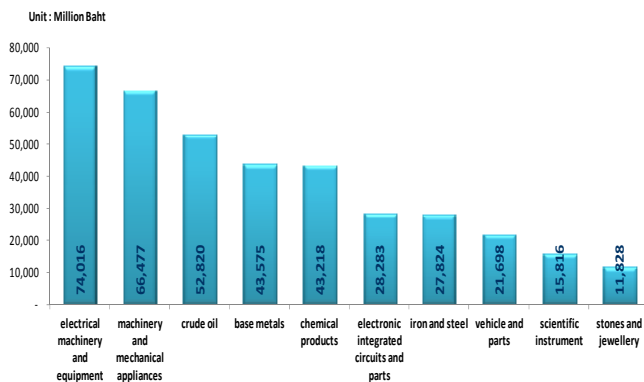
Category	Import Value (Million Baht)	As % of Total Imports
Capital goods	247,963	43.26
Raw materials and intermediate goods	134,567	23.48
Consumer goods	74,963	13.08
Other imports	115,685	20.18

➤ Value of Imports classified by product types

Products with the highest import value in the top 10 rankings in September 2015, including electrical machinery and equipment, machinery and mechanical appliances, crude oils, base metals, chemical products, electronic integrated circuits and parts, iron and steel, vehicle and parts, scientific instrument and stones and jewellery respectively. The total imports value of 10 products was THB



385,555 million or 67.27 percent of the total imports. (Table 7)

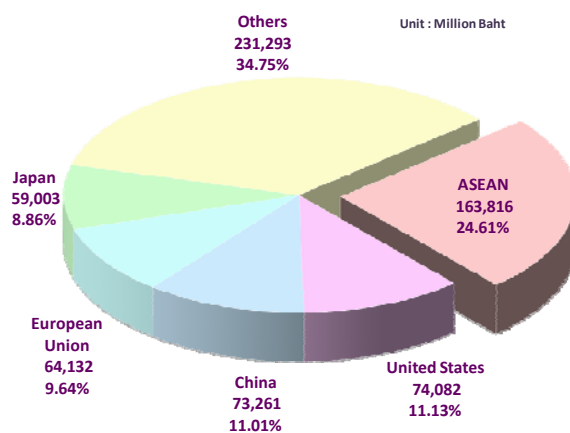


Compared with September 2014, products with highest values of imports including, iron and steel, electrical machinery and equipment, vehicle and parts, scientific instrument, electronic integrated circuits and parts, increased 28.61, 4.30, 4.15, 3.37 and 1.72 percent, respectively, while crude oils, base metals, chemical products, machinery and mechanical appliances, and stones and jewellery, decreased 40.58, 23.20, 11.02, 8.78 and 3.52 percent, respectively. (Table 7)

❖ Important Trading Partners of Thailand

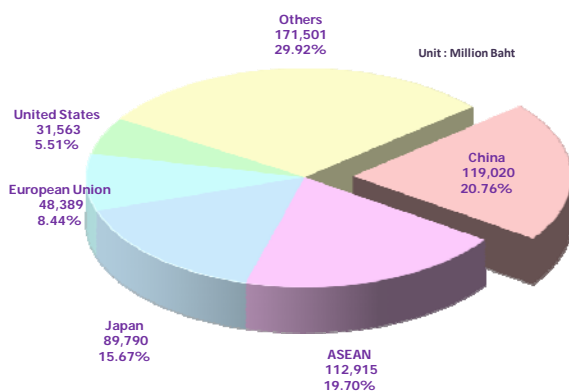
➤ Exportation

In September 2015, Thailand major export destinations were the ASEAN countries with the export value of THB 163,816 million or 24.61 percent of the total exports. Decreased from the same month last year 1.54 percent (the ASEAN countries with the highest export value were Malaysia with the value of THB 29,198 million and Vietnam with the value of THB 28,257 million). The second largest export destination was The United State with the value of THB 74,082 million, followed by China with the value of THB 73,261 million, the European Union countries with the value of THB 64,132 million and Japan with the value of THB 59,003 million. For other countries, the export value was THB 231,293 million. (Table 8, 8.1 and 8.2)



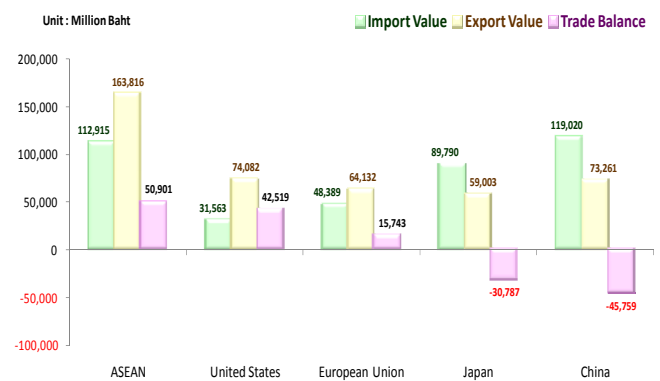
➤ *Importation*

In September 2015, Thailand major import destination was China with the import value of THB 119,020 million or 20.76 percent of the total imports. It increased from the same month last year 1.61 percent. The second largest import destinations were The ASEAN countries with the value of THB 112,915 million, or 19.70 percent of the total import (the ASEAN countries with the highest import value were Malaysia with the value of THB 33,529 million and Vietnam with the value of THB 14,424 million), followed by Japan with the value of THB 89,790 million, the European Union countries with the value of THB 48,389 million and the United States with the value of THB 31,563 million. For other countries, the import value was THB 171,501 million. (Table 8, 8.1 and 8.2)



➤ *Balance of Trade*

In September 2015, Thailand recorded a trade Surplus of THB 92,409 million (USD 2,794 million), with the export value of THB 665,587 million (USD 18,816 million) and the import value of THB 573,178 million (USD 16,022 million). (Table 1-3)



Thailand had a trade surplus with the ASEAN countries, the United States, the European Union countries with amount of THB 50,901 , 42,519 and 15,743 million, respectively. While the trade was deficit with China and Japan were amount of THB 45,759 and 30,787 million, respectively. (Table 8)



Result of Customs Operations September 2015

❖ Revenue Collection

Total revenue collected by the Customs Department in September 2015 was THB 40,701.24 million; lower than the same period last year THB 6,314.73 million or 13.43 percent. The Customs revenue was THB 9,513.07 million. Other government revenue was THB 31,188.17 million. A ratio between Customs revenue and other government revenue was as 23 : 77

➤ *Customs Revenue collection*

In September 2015, the Customs revenue was THB 9,513.07 million, Lower than estimated revenue THB 386.93 million (3.91 percent) and lower than the same month last year THB 1,283.52 million (11.89 percent) which divided into the following types of taxes:

Customs revenue was mainly from import duty which had a share of 96.56 percent. In September 2015 The amount of import duty with the Department of Customs collected was THB 9,185.75 million (lower than the estimated collection 5.40 percent and lower than the same month of the previous year 10.40 percent), due to the change of the Import Tariff Structure according to the Finance Ministerial Regulation No.11 which entered into force since the 30th December 2014. From the Ministerial Regulation No.11 there is a reduction of import duty in 1,532 items. The most effected items are machinery and mechanical appliances, Crustaceans and electrical machinery and equipment which calculated into THB 891.32 million of all the reduced import tariff items. Export duty was THB 1.30 million and Customs fees was THB 326.03 million.

Unit : Million Baht

	Sep	Sep	Compared to Last FY		Target Set	Compared to Target Set	
	2015	2014	Amount	Percentage	Sep 2015	Amount	Percentage
Import Duty	9,185.747	10,251.764	(1,066.017)	(10.40)	9,710.000	(524.253)	(5.40)
Export Duty	1.298	47.273	(45.975)	(97.25)	25.000	(23.702)	(94.81)
Customs Fees	326.026	497.558	(171.532)	(34.47)	165.000	161.026	97.59
Summary	9,513.071	10,796.595	(1,283.524)	(11.89)	9,900.000	(386.929)	(3.91)

Remark: Estimates in accordance with budget documents.



On the tariff structure, the highest import value was the goods with duty paid at the rate from more than 1 percent to 5 percent with the import value of THB 33,973 million, equivalent to 5.93 percent of the total imports (THB 573,178 million), followed by goods with duty paid at the rate from 5 percent to 10 percent, from 20 to 30 percent, from 10 percent to 20 percent and from 0 percent to 1 percent with the import value of THB 33,222, 6,202, 2,189 and 1,442 million, respectively.

The top 10 imported goods that had the highest revenue collection were vehicle and parts, electrical machinery and equipment, machinery and mechanical appliances, articles of iron or steel, pharmaceutical products, plastics and articles thereof, iron and steel, perfumery cosmetic, rubber and articles thereof and equipment and optical . (Table 13)

➤ *Government Revenue Collected by the Customs Department*

Besides collecting Customs revenue, the Customs Department also has responsibility for collecting other government revenue and then transfers the revenue to the government. In September 2015, government revenue which excludes customs revenue was THB 31,188.17 million.

Unit : Million Baht

Agency	Type of Tax	Sep 2015	Sep 2014	Comparison	
				Amount	Percentage
Customs Dept.	Customs Duty	9,513.071	10,796.595	(1,283.524)	(11.89)
Revenue Dept.	Value Added Tax	22,904.394	26,212.596	(3,308.202)	(12.62)
Excise Dept.	Excise Tax	5,351.628	6,647.643	(1,296.015)	(19.50)
Ministry of Interior	Municipal Tax	2,932.147	3,359.135	(426.988)	(12.71)
Summary		40,701.240	47,015.969	(6,314.729)	(13.43)

Remark: does not include deposit of oil fund due to not transfer as revenue yet

In fiscal year 2015 (October 2014 – September 2015) total revenue collected by Customs Department was THB 500,363.36 million. Customs revenue was THB 115,487.98 million. Other government revenue was THB 384,875.38 million. (Value added tax THB 280,240.53 million, Excise tax THB 68,756.40 million and Municipal tax THB 35,878.45 million)



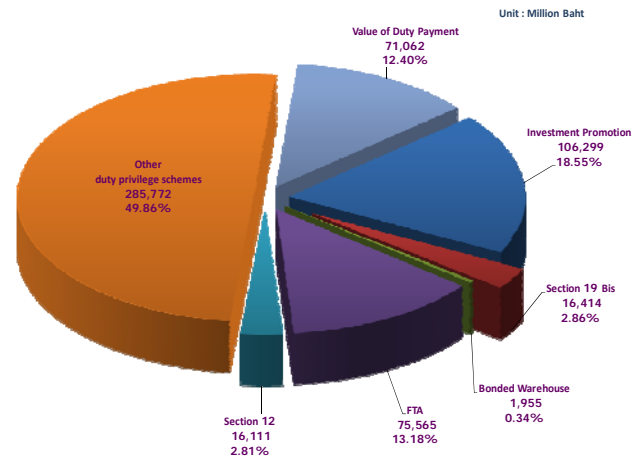
Customs Privilege Schemes

➤ Import Value under Customs privilege schemes

Import value in September 2015 was THB 573,178 million which was divided as a regular import with the value of THB 71,062 million (12.40 percent of the total imports), decreased THB 3,282 million (4.41 percent) from the previous month and decreased THB 54,953 million (43.61 percent) compared with the same month last year. The value of import under privilege schemes was THB 502,116 million (87.60 percent), decreased THB 10,000 million (1.95 percent) from the previous month and decreased THB 67,736 million (11.89 percent) compared with the same month last year.

The value of import under privilege schemes was THB 502,116 million; consisting of the importation under investment promotion schemes with the value of THB 106,299 million (18.55 percent of total imports), decreased 11.59 percent from the previous month and decreased 13.13 percent compared with the same month last year.

The value of import for duty-drawback under Section 19 bis was THB 16,414 million (2.86 percent of total imports), increased 7.69 percent compared with the previous month but decreased 12.04 percent from the same month last year.



The value of import to bonded warehouse was THB 1,955 million (0.34 percent), decreased 2.45 percent compared with the previous month and decreased 9.53 percent from the same month last year.

The value of import under FTA framework was THB 75,565 million (13.18 percent), decreased 0.31 percent compared with the previous month and decreased 12.58 percent from the same month last year.

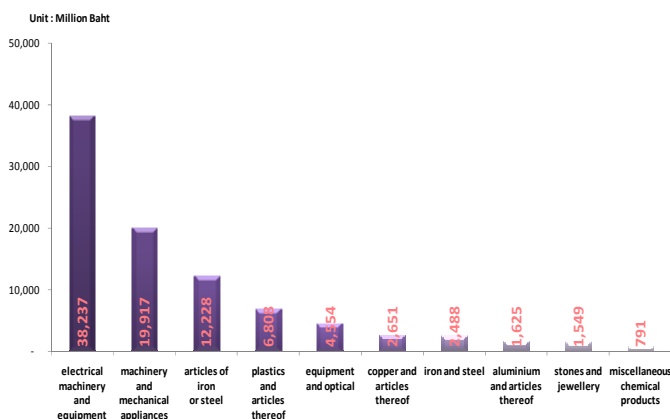
The value of import under Section 12 was THB 16,111 million (2.81 percent), increased 2.77 percent compared with the previous month but decreased 42.84 percent from the same month last year.

The value of import under other duty privilege schemes was THB 285,772 million (49.86 percent), increased 0.93 percent compared with the previous month but decreased 8.42 percent from the same month last year. (Table 14)

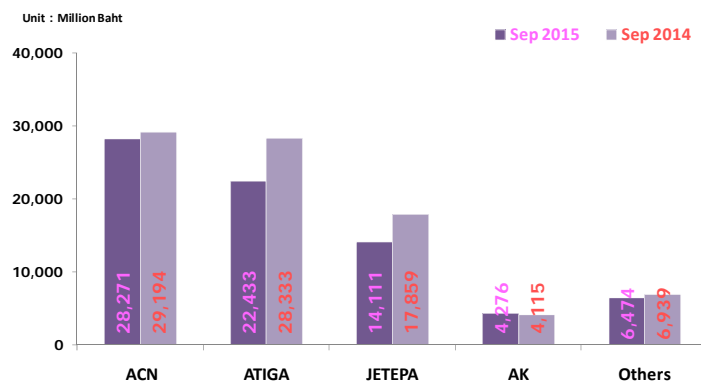


➤ *Import Value of BOI Investment Promotion classified by product types*

As for products imported under the BOI investment promotion schemes classified by product types in September 2015, the highest import value was electrical machinery and equipment with the value of THB 38,237 million, followed by machinery and mechanical appliances with the value of THB 19,917 million and articles of iron or steel with the value of THB 12,228 million. (Table 15)



➤ *Privileges under FTA Framework*



In September 2015, the imported value under FTA framework was THB 75,565 million and the top 3 of the FTA privileges were as follows:

- The value of commodity goods utilizing privileges under ASEAN – China FTA (ACN) was THB 28,271 million, decreased 4.36 percent compared with the previous month and decreased 3.16 percent from the same month last year.



- The value of commodity goods utilizing privileges under ASEAN FTA (ATIGA) was THB 22,433 million, increased 1.14 percent compared with the previous month but decreased 20.83 percent from the same month last year.

- The value of commodity goods utilizing privileges under Japan – Thailand FTA (JTEPA) was THB 14,111 million, decreased 2.08 percent compared with the previous month and decreased 20.99 percent from the same month last year. (Table 16)

➤ *The Duty Drawback under Section 19 bis*

In September 2015, the duty drawback under Section 19 bis by cash, letter of guarantee, revolving guarantee and guarantee was THB 1,448.87 million, increased from the same month last year THB 1,096.79 million or 311.52 percent. As for imported products under claim Section 19 bis classified by Sector Industry in September 2015, the highest Duty Drawback value was Automotive and Components Industry 49.13 percent followed by Chemicals and Plastics Industry 27.15 percent and Food and agricultural products industry 15.46 percent, respectively. (Table 17)



Suppression

In September 2015, total number of arrests of smuggling and evasion of Customs duties were 2,775 cases with the value of THB 265.89 million (decreased 55.28 percent from the same month last year), classified into 453 cases of smuggling offence with the value of THB 71.50 million (decreased 46.14 percent from the same month last year) and 2,322 cases of Customs duty evasion with the value of THB 194.39 million (decreased 57.91 percent from the same month last year). (Table 18)



Top 5 of Smuggled Goods and Evaded Goods with highest Value in September 2015

Smuggled Goods	Value (Million Baht)
1. Cocaine	20.80
2. Frozen beef	5.04
3. Heroin	4.61
4. Bill	3.10
5. Shoes	2.40

Evaded Goods	Value (Million Baht)
1. Solar panel	38.38
2. Hot-rolled steel panel	28.70
3. Catalyst	18.04
4. Tea leaves	12.74
5. Plastics and articles thereof	11.89

Drug Arrest	Value (Million Baht)
1. Cocaine	20.80
2. Amphetamine	0.60
3. <i>Mitragyna speciosa</i>	0.24
4. Daizepam	0.07

Arrest of Conserved Animals or Plants	Value (Million Baht)
1. Armadillo	0.30
2. Turtle	0.20

Intellectual Property Arrest	Value (Million Baht)
1. Amount of 104,187,793 pieces	5.46

.....



ตารางสถิติ



ตารางที่ 1 : มูลค่าการนำเข้า-ส่งออก และดุลการค้า เปรียบเทียบระหว่างปี 2558 และปี 2557

Table 1 : Value of Exports - Imports and Balance of Trade

หน่วย : ล้านบาท
Unit : Million Baht

เดือน	การนำเข้า (Importation)				การส่งออก (Exportation)				ดุลการค้า (Balance of Trade)		Month
	2558 (2015)	2557 (2014)	เพิ่ม (ลด) (Diff.)	%	2558 (2015)	2557 (2014)	เพิ่ม (ลด) (Diff.)	%	2558 (2015)	2557 (2014)	
มกราคม	583,280	667,007	(83,727)	(12.55)	563,179	576,640	(13,461)	(2.33)	(20,101)	(90,367)	Jan
กุมภาพันธ์	552,067	547,641	4,426	0.81	558,133	598,884	(40,751)	(6.80)	6,066	51,243	Feb
มีนาคม	568,391	602,890	(34,499)	(5.72)	610,727	637,403	(26,676)	(4.19)	42,336	34,513	Mar
เมษายน	572,284	606,588	(34,304)	(5.66)	548,315	551,208	(2,893)	(0.52)	(23,969)	(55,380)	Apr
พฤษภาคม	520,570	648,083	(127,513)	(19.68)	592,460	621,183	(28,723)	(4.62)	71,890	(26,900)	May
มิถุนายน	605,190	588,977	16,213	2.75	603,362	635,911	(32,549)	(5.12)	(1,828)	46,934	Jun
กรกฎาคม	590,211	651,677	(61,466)	(9.43)	609,132	608,587	545	0.09	18,921	(43,090)	Jul
สิงหาคม	586,460	570,993	15,467	2.71	604,361	600,481	3,880	0.65	17,901	29,488	Aug
กันยายน	573,178	695,867	(122,689)	(17.63)	665,587	630,753	34,834	5.52	92,409	(65,114)	Sep
ตุลาคม											Oct
พฤศจิกายน											Nov
ธันวาคม											Dec
รวม	5,151,631	5,579,723	(428,092)	(7.67)	5,355,256	5,461,050	(105,794)	(1.94)	203,625	(118,673)	Total

ที่มาของข้อมูล: สำนักเทคโนโลยีสารสนเทศและการสื่อสาร กรมศุลกากร
จัดทำโดย: สำนักแผนและการต่างประเทศ กรมศุลกากร

ตารางที่ 2 : มูลค่าการนำเข้า-ส่งออก และดุลการค้า ในรูปสกุลเงินดอลลาร์สหรัฐ (USD) เปรียบเทียบระหว่างปี 2558 และปี 2557

Table 2 : Value of Exports - Imports and Balance of Trade in the U.S. Dollar currency format

หน่วย : ล้านดอลลาร์
Unit : Million US Dollars

เดือน	การนำเข้า (Importation)				การส่งออก (Exportation)				ดุลการค้า (Balance of Trade)		Month
	2558 (2015)	2557 (2014)	เพิ่ม (ลด) (Diff.)	%	2558 (2015)	2557 (2014)	เพิ่ม (ลด) (Diff.)	%	2558 (2015)	2557 (2014)	
มกราคม	17,658	20,428	(2,770)	(13.56)	17,248	17,864	(616)	(3.45)	(410)	(2,564)	Jan
กุมภาพันธ์	16,839	16,595	244	1.47	17,225	18,357	(1,132)	(6.17)	386	1,762	Feb
มีนาคม	17,363	18,481	(1,118)	(6.05)	18,878	19,766	(888)	(4.49)	1,515	1,285	Mar
เมษายน	17,423	18,703	(1,280)	(6.84)	16,896	17,193	(297)	(1.73)	(527)	(1,510)	Apr
พฤษภาคม	16,000	20,006	(4,006)	(20.02)	18,427	19,401	(974)	(5.02)	2,427	(605)	May
มิถุนายน	18,001	18,049	(48)	(0.27)	18,161	19,714	(1,553)	(7.88)	160	1,665	Jun
กรกฎาคม	17,452	19,998	(2,546)	(12.73)	18,222	18,894	(672)	(3.56)	770	(1,104)	Jul
สิงหาคม	16,948	17,797	(849)	(4.77)	17,669	18,936	(1,267)	(6.69)	721	1,139	Aug
กันยายน	16,022	21,711	(5,689)	(26.20)	18,816	19,913	(1,097)	(5.51)	2,794	(1,798)	Sep
ตุลาคม											Oct
พฤศจิกายน											Nov
ธันวาคม											Dec
รวม	153,706	171,768	(18,062)	(10.52)	161,542	170,038	(8,496)	(5.00)	7,836	(1,730)	Total

ที่มาของข้อมูล: สำนักเทคโนโลยีสารสนเทศและการสื่อสาร กรมศุลกากร
จัดทำโดย: สำนักแผนและการต่างประเทศ กรมศุลกากร

ตารางที่ 3 : มูลค่าการนำเข้า-ส่งออก และดุลการค้า เดือนกันยายน 2558 เปรียบเทียบกับ เดือนกันยายน 2557 และเดือนสิงหาคม 2558

Table 3 : Value of Exports - Imports and Balance of Trade of September 2015 compare to September 2014 and August 2015

หน่วย : ล้าน
Unit : Million

	ก.ย.58	ก.ย.57	ส.ค.58	เปรียบเทียบกับ ก.ย.57		เปรียบเทียบกับ ส.ค.58		
	Sep. 2015	Sep. 2014	Aug. 2015	Compare to Sep. 2014		Compare to Aug. 2015		
				เพิ่ม (ลด) (Diff.)	%	เพิ่ม (ลด) (Diff.)	%	
ในรูปสกุลเงินบาท								Thai Baht currency format
- การนำเข้า	573,178	695,867	586,460	(122,689)	(17.63)	(13,282)	(2.26)	- Importation
- การส่งออก	665,587	630,753	604,361	34,834	5.52	61,226	10.13	- Exportation
ดุลการค้า	92,409	(65,114)	17,901	157,523	(241.92)	74,508	416.22	Balance of Trade
ในรูปสกุลเงินดอลลาร์(USD)								U.S. Dollar currency format
- การนำเข้า	16,022	21,711	16,948	(5,689)	(26.20)	(926)	(5.46)	- Importation
- การส่งออก	18,816	19,913	17,669	(1,097)	(5.51)	1,147	6.49	- Exportation
ดุลการค้า	2,794	(1,798)	721	4,592	(255.39)	2,073	287.52	Balance of Trade

ที่มาของข้อมูล: สำนักเทคโนโลยีสารสนเทศและการสื่อสาร กรมศุลกากร
จัดทำโดย: สำนักแผนและการต่างประเทศ กรมศุลกากร



ตารางที่ 4 : มูลค่าการส่งออกจำแนกตามหมวดสินค้าในเดือนกันยายน 2558 เปรียบเทียบกับ เดือนกันยายน 2557 และเดือนสิงหาคม 2558

Table 4 : Value of Exports by main categories of September 2015 compare to September 2014 and August 2015

หน่วย : ล้านบาท

Unit : Million Baht

หมวดสินค้า	ก.ย.58 Sep. 2015	ก.ย.57 Sep. 2014	ส.ค.58 Aug. 2015	เปรียบเทียบกับ ก.ย.57 Compare to Sep. 2014		เปรียบเทียบกับ ส.ค.58 Compare to Aug. 2015		Category
				เพิ่ม (ลด) (Diff.)	%	เพิ่ม (ลด) (Diff.)	%	
หมวดสินค้าเกษตร	46,155	49,164	50,852	(3,009)	(6.12)	(4,697)	(9.24)	Agriculture
หมวดสินค้าประมง	5,303	6,233	4,694	(930)	(14.92)	609	12.97	Fishery
หมวดสินค้าป่าไม้	3,512	3,713	2,986	(201)	(5.42)	525	17.59	Forestry
หมวดสินค้าเหมืองแร่	5,101	5,462	4,635	(361)	(6.61)	466	10.05	Mining
หมวดสินค้าอุตสาหกรรม	605,495	566,149	541,178	39,345	6.95	64,316	11.88	Manufacturing
อื่น ๆ	22	33	16	(11)	(32.10)	6	39.55	Others
รวมมูลค่าส่งออก	665,587	630,753	604,361	34,834	5.52	61,226	10.13	Total Exports

ที่มาของข้อมูล: สำนักเทคโนโลยีสารสนเทศและการสื่อสาร กรมศุลกากร

จัดทำโดย: สำนักแผนและการต่างประเทศ กรมศุลกากร

สินค้า: การจำแนกหมวดสินค้าใช้หลักเกณฑ์ของอนุกรมการแห่งประเทศไทย

ตารางที่ 5 : สินค้าส่งออกที่มีมูลค่าสูงสุด 10 อันดับแรก ในเดือนกันยายน 2558 เปรียบเทียบกับเดือนกันยายน 2557 และเดือนสิงหาคม 2558

Table 5 : The highest export values in the top 10 rankings of September 2015 compare to September 2014 and August 2015

หน่วย : ล้านบาท

Unit : Million Baht

ลำดับที่	ประเภทสินค้า	ก.ย.58 Sep. 2015	ก.ย.57 Sep. 2014	ส.ค.58 Aug. 2015	เปรียบเทียบกับ ก.ย.57 Compare to Sep. 2014		เปรียบเทียบกับ ส.ค.58 Compare to Aug. 2015		Product Type
					เพิ่ม (ลด) (Diff.)	%	เพิ่ม (ลด) (Diff.)	%	
1	ยานบกและส่วนประกอบ	91,416	68,983	74,516	22,433	32.52	16,900	22.68	vehicles and parts
2	อัญมณีและเครื่องประดับ	46,944	33,129	42,918	13,815	41.70	4,026	9.38	stones and jewellery
3	เครื่องคอมพิวเตอร์และอุปกรณ์	45,123	41,536	32,421	3,587	8.64	12,702	39.18	computer and equipment
	- เครื่องคอมพิวเตอร์	35,207	32,051	32,347	3,156	9.85	2,860	8.84	- computer
	- อุปกรณ์	9,917	9,484	74	433	4.57	9,843	13,301.35	- equipment
4	เครื่องจักรเครื่องใช้ไฟฟ้าและอุปกรณ์	40,097	38,771	36,096	1,326	3.42	4,001	11.08	electrical machinery and equipment
5	พลาสติกและผลิตภัณฑ์	36,906	36,625	33,357	281	0.77	3,549	10.64	plastics and articles thereof
6	แผงวงจรไฟฟ้าและส่วนประกอบ	27,977	24,559	24,305	3,418	13.92	3,672	15.11	electronic integrated circuits and parts
7	ยางและผลิตภัณฑ์	21,120	22,682	19,221	(1,562)	(6.89)	1,899	9.88	rubber and articles
8	เคมีภัณฑ์	13,833	21,489	13,981	(7,656)	(35.63)	(148)	(1.06)	chemical products
9	ข้าว	11,891	14,960	11,141	(3,069)	(20.51)	750	6.73	rice
10	อาหารทะเลกระป๋อง	11,738	11,794	10,529	(56)	(0.47)	1,209	11.48	canned seafood
	รวม 10 อันดับ	347,045	314,528	298,485	32,517	10.34	48,560	16.27	Total of Top 10
	กลุ่มสินค้าอื่น ๆ	318,542	316,225	305,876	2,317	0.73	12,666	4.14	Others
	รวมมูลค่าส่งออก	665,587	630,753	604,361	34,834	5.52	61,226	10.13	Total Exports

ที่มาของข้อมูล: สำนักเทคโนโลยีสารสนเทศและการสื่อสาร กรมศุลกากร

จัดทำโดย: สำนักแผนและการต่างประเทศ กรมศุลกากร

สินค้า: การจำแนกหมวดสินค้าใช้หลักเกณฑ์ของอนุกรมการแห่งประเทศไทย

ตารางที่ 6 : มูลค่าการนำเข้าจำแนกตามหมวดสินค้าในเดือนกันยายน 2558 เปรียบเทียบกับเดือนกันยายน 2557 และเดือนสิงหาคม 2558

Table 6 : Value of Imports by main categories of September 2015 compare to September 2014 and August 2015

หน่วย : ล้านบาท

Unit : Million Baht

หมวดสินค้า	ก.ย.58 Sep. 2015	ก.ย.57 Sep. 2014	ส.ค.58 Aug. 2015	เปรียบเทียบกับ ก.ย.57 Compare to Sep. 2014		เปรียบเทียบกับ ส.ค.58 Compare to Aug. 2015		Category
				เพิ่ม (ลด) (Diff.)	%	เพิ่ม (ลด) (Diff.)	%	
หมวดสินค้าอุปโภคบริโภค	74,963	67,073	72,434	7,890	11.76	2,529	3.49	Consumer goods
หมวดสินค้าขั้นกลางและวัตถุดิบ	134,567	163,132	134,053	(28,565)	(17.51)	514	0.38	Raw materials and intermediate goods
หมวดสินค้าทุน	247,963	266,991	260,174	(19,028)	(7.13)	(12,211)	(4.69)	Capital goods
หมวดสินค้าอื่นๆ	115,685	198,671	119,799	(82,986)	(41.77)	(4,114)	(3.43)	Others
รวมมูลค่านำเข้า	573,178	695,867	586,460	(122,689)	(17.63)	(13,282)	(2.26)	Total Imports

ที่มาของข้อมูล: สำนักเทคโนโลยีสารสนเทศและการสื่อสาร กรมศุลกากร

จัดทำโดย: สำนักแผนและการต่างประเทศ กรมศุลกากร

สินค้า: การจำแนกหมวดสินค้าใช้หลักเกณฑ์ของอนุกรมการแห่งประเทศไทย



ตารางที่ 7 : สินค้าที่มีมูลค่านำเข้าสูงสุด 10 อันดับแรกในเดือนกันยายน 2558 เปรียบเทียบกับเดือนกันยายน 2557 และเดือนสิงหาคม 2558
Table 7 : The highest Import Values in the top 10 rankings September 2015 compare to September 2014 and August 2015

หน่วย : ล้านบาท
Unit : Million Baht

ลำดับที่	ประเภทสินค้า	ก.ย.58 Sep. 2015	ก.ย.57 Sep. 2014	ส.ค.58 Aug. 2015	เปรียบเทียบกับ ก.ย.57 Compare to Sep. 2014		เปรียบเทียบกับ ส.ค.58 Compare to Aug. 2015		Product Type
					เพิ่ม (ลด) (Diff.)	%	เพิ่ม (ลด) (Diff.)	%	
2	เครื่องจักรเครื่องใช้กล	66,477	72,872	68,177	(6,395)	(8.78)	(1,700)	(2.49)	machinery and mechanical appliances
3	น้ำมันดิบ	52,820	88,889	51,728	(36,069)	(40.58)	1,092	2.11	crude oil
4	โลหะสามัญ	43,575	56,741	46,817	(13,166)	(23.20)	(3,242)	(6.92)	base metals
5	เคมีภัณฑ์	43,218	48,571	43,826	(5,353)	(11.02)	(608)	(1.39)	chemical products
6	แผงวงจรไฟฟ้าและส่วนประกอบ	28,283	27,806	28,782	477	1.72	(499)	(1.73)	electronic integrated circuits and parts
7	เหล็กและเหล็กกล้า	27,824	21,635	26,557	6,189	28.61	1,267	4.77	iron and steel
8	ยานบกและส่วนประกอบ	21,698	20,834	22,599	864	4.15	(901)	(3.99)	vehicle and parts
9	เครื่องมือทางวิทยาศาสตร์	15,816	15,301	14,409	515	3.37	1,767	12.58	scientific instrument
10	อัญมณีและเครื่องประดับ	11,828	12,259	5,494	(431)	(3.52)	6,334	115.29	stones and jewellery
รวม 10 อันดับ		385,555	435,870	384,390	(50,315)	(11.54)	1,165	0.30	Total of Top 10
กลุ่มสินค้าอื่น ๆ		187,623	259,997	202,070	(72,374)	(27.84)	(14,447)	(7.15)	Others
รวมมูลค่านำเข้า		573,178	695,867	586,460	(122,689)	(17.63)	(13,282)	(2.26)	Total Imports

ที่มาของข้อมูล: สำนักเทคโนโลยีสารสนเทศและการสื่อสาร กรมศุลกากร
จัดทำโดย: สำนักแผนและการต่างประเทศ กรมศุลกากร
สินค้า: การแบ่งชนิดสินค้าใช้สำนักงานพ้องอนุกรมแห่งประเทศไทย

ตารางที่ 8 : มูลค่าการนำเข้า - ส่งออก คู่การค้า ประเทศคู่ค้าที่สำคัญของไทย เดือนกันยายน 2558, เดือนกันยายน 2557 และเดือนสิงหาคม 2558

Table 8 : Value of Exports - Imports, Balance of Trade and Important Trading Partners of Thailand of September 2015, September 2014 and August 2015

หน่วย : ล้านบาท
Unit : Million Baht

ประเทศ	ก.ย.58 Sep. 2015			ก.ย.57 Sep. 2014			ส.ค.58 Aug. 2015			Country
	มูลค่าส่งออก	มูลค่านำเข้า	ดุลการค้า	มูลค่าส่งออก	มูลค่านำเข้า	ดุลการค้า	มูลค่าส่งออก	มูลค่านำเข้า	ดุลการค้า	
	Export Value	Import Value	Trade Balance	Export Value	Import Value	Trade Balance	Export Value	Import Value	Trade Balance	
สหรัฐอเมริกา	74,082	31,563	42,519	65,643	52,706	12,937	66,835	42,728	24,107	United States
กลุ่มอาเซียน	163,816	112,915	50,901	166,374	127,189	39,185	153,390	109,398	43,992	ASEAN
กลุ่มสหภาพยุโรป	64,132	48,389	15,743	62,691	54,847	7,844	62,612	54,886	7,726	European Union
ญี่ปุ่น	59,003	89,790	(30,787)	56,733	102,962	(46,229)	54,791	93,507	(38,716)	Japan
จีน	73,261	119,020	(45,759)	67,104	117,135	(50,031)	70,636	124,846	(54,210)	China
ประเทศอื่นๆ	231,293	171,501	59,792	212,208	241,028	(28,820)	196,097	161,095	35,002	Others
รวม	665,587	573,178	92,409	630,753	695,867	(65,114)	604,361	586,460	17,901	Total

ที่มาของข้อมูล: สำนักเทคโนโลยีสารสนเทศและการสื่อสาร กรมศุลกากร
จัดทำโดย: สำนักแผนและการต่างประเทศ กรมศุลกากร

ตารางที่ 8.1 : ประเทศคู่ค้าที่มีมูลค่านำเข้า-ส่งออกสูงสุด 10 อันดับ เดือนกันยายน 2558
Table 8.1 : Top 10 of partners countries of Imports and Exports value in September 2015

หน่วย : ล้านบาท
Unit : Million Baht

ลำดับที่	ประเทศ	Country	มูลค่าการส่งออก Export Value	สัดส่วน (%)	ลำดับที่	ประเทศ	Country	มูลค่าการนำเข้า Import Value	สัดส่วน (%)
1	สหรัฐอเมริกา	United States	74,082	11.13	1	จีน	China	119,020	20.76
2	จีน	China	73,261	11.01	2	ญี่ปุ่น	Japan	89,790	15.67
3	ญี่ปุ่น	Japan	59,003	8.86	3	มาเลเซีย	Malaysia	33,529	5.85
4	ฮ่องกง	Hong Kong	50,540	7.59	4	สหรัฐอเมริกา	United States	31,563	5.51
5	ออสเตรเลีย	Australia	32,111	4.82	5	สหรัฐอาหรับเอมิเรตส์	United Arab Emirates	24,714	4.31
6	มาเลเซีย	Malaysia	29,198	4.39	6	ไต้หวัน	Taiwan	22,962	4.01
7	เวียดนาม	Vietnam	28,257	4.25	7	อินโดนีเซีย	Indonesia	21,391	3.73
8	สิงคโปร์	Singapore	27,131	4.08	8	เกาหลีใต้	Republic of Korea	19,850	3.46
9	อินโดนีเซีย	Indonesia	22,542	3.39	9	สิงคโปร์	Singapore	18,369	3.20
10	ฟิลิปปินส์	Philippines	19,231	2.89	10	เยอรมนี	Germany	16,005	2.79
รวม		Total	415,356	62.40	รวม		Total	397,193	69.30
ประเทศอื่น ๆ		Others	250,231	37.60	ประเทศอื่น ๆ		Others	175,985	30.70
รวมมูลค่าส่งออก		Total Exports	665,587	100.00	รวมมูลค่านำเข้า		Total Imports	573,178	100.00

ที่มาของข้อมูล: สำนักเทคโนโลยีสารสนเทศและการสื่อสาร กรมศุลกากร



ตารางที่ 8.2 : มูลค่าการค้าระหว่างประเทศกับประเทศคู่ค้าสำคัญ เดือนกันยายน 2558
Table 8.2 : Value of Imports and Exports of Important Partners in September 2015

หน่วย : ล้านบาท
Unit : Million Baht

ประเทศ	การส่งออก Exportation		การนำเข้า Importation		ดุลการค้า Trade Balance	Country
	มูลค่า Value	ร้อยละ Percent	มูลค่า Value	ร้อยละ Percent		
ญี่ปุ่น	59,003	8.86	89,790	15.67	(30,787)	Japan
สหรัฐอเมริกา	74,082	11.13	31,563	5.51	42,519	United States
จีน	73,261	11.01	119,020	20.76	(45,759)	China
กลุ่มประเทศอาเซียน	163,816	24.61	112,915	19.70	50,901	ASEAN
- มาเลเซีย	29,198	4.39	33,529	5.85	(4,331)	- Malaysia
- เวียดนาม	28,257	4.25	14,424	2.52	13,833	- Vietnam
กลุ่มประเทศสหภาพยุโรป	64,132	9.64	48,389	8.44	15,743	European Union
อื่น ๆ	231,293	34.75	171,501	29.92	59,792	Others
รวม	665,587	100.00	573,178	100.00	92,409	Total

ที่มาของข้อมูล: สำนักเทคโนโลยีสารสนเทศและการสื่อสาร กรมศุลกากร

ตารางที่ 9 : รายได้ศุลกากร ปีงบประมาณ 2558
Table 9 : Customs Revenue in the Fiscal Year (FY) 2015

หน่วย : ล้านบาท
Unit : Million Baht

เดือน	เก็บได้รวม Total Revenue		เปรียบเทียบกับปีที่แล้ว Compare to Last FY		ประมาณการรวม Target Set	เปรียบเทียบกับประมาณการ Compare to Target Set		Month
	ปี งบประมาณ 2558 FY 2015	ปี งบประมาณ 2557 FY 2014	เพิ่ม (ลด) Diff.	%	ปีปัจจุบัน FY 2015	เพิ่ม (ลด) Diff.	%	
ตุลาคม	10,303.315	10,399.740	(96.425)	(0.93)	10,100.000	203.315	2.01	Oct
พฤศจิกายน	9,727.757	9,982.981	(255.224)	(2.56)	10,400.000	(672.243)	(6.46)	Nov
ธันวาคม	10,295.442	9,788.308	507.134	5.18	10,400.000	(104.558)	(1.01)	Dec
มกราคม	9,692.479	10,162.004	(469.525)	(4.62)	10,300.000	(607.521)	(5.90)	Jan
กุมภาพันธ์	9,203.315	8,695.184	508.131	5.84	9,700.000	(496.685)	(5.12)	Feb
มีนาคม	9,764.286	9,796.101	(31.815)	(0.32)	10,600.000	(835.714)	(7.88)	Mar
เมษายน	9,525.693	9,028.137	497.556	5.51	10,000.000	(474.307)	(4.74)	Apr
พฤษภาคม	8,478.311	9,448.750	(970.439)	(10.27)	10,300.000	(1,821.689)	(17.69)	May
มิถุนายน	9,269.979	9,533.254	(263.275)	(2.76)	9,900.000	(630.021)	(6.36)	Jun
กรกฎาคม	8,992.348	10,525.549	(1,533.201)	(14.57)	10,300.000	(1,307.652)	(12.70)	Jul
สิงหาคม	10,721.981	9,583.029	1,138.952	11.89	10,500.000	221.981	2.11	Aug
กันยายน	9,513.071	10,796.595	(1,283.524)	(11.89)	9,900.000	(386.929)	(3.91)	Sep
รวม	115,487.977	117,739.632	(2,251.655)	(1.91)	122,400.000	(6,912.023)	(5.65)	Total

ที่มา: ประมาณการตามเอกสารงบประมาณ



ตารางที่ 10 : อากรขาเข้า ปีงบประมาณ 2558
Table 10 : Import Duty in the Fiscal Year (FY) 2015

หน่วย : ล้านบาท
Unit : Million Baht

เดือน	เก็บได้รวม Revenue		เปรียบเทียบกับปีที่แล้ว Compare to Last FY		ประมาณการรวม Target Set	เปรียบเทียบกับประมาณการ Compare to Target Set		Month
	ปี งบประมาณ 2558 FY 2015	ปี งบประมาณ 2557 FY 2014	เพิ่ม (ลด) Diff.	%	ปีปัจจุบัน FY 2015	เพิ่ม (ลด) Diff.	%	
	ตุลาคม	10,083.738	10,257.171	(173.433)	(1.69)	9,910.000	173.738	
พฤศจิกายน	9,562.315	9,843.073	(280.758)	(2.85)	10,210.000	(647.685)	(6.34)	Nov
ธันวาคม	10,103.857	9,614.394	489.463	5.09	10,210.000	(106.143)	(1.04)	Dec
มกราคม	9,533.380	9,907.800	(374.420)	(3.78)	10,110.000	(576.620)	(5.70)	Jan
กุมภาพันธ์	8,852.196	8,609.822	242.374	2.82	9,510.000	(657.804)	(6.92)	Feb
มีนาคม	9,260.837	9,450.382	(189.545)	(2.01)	10,410.000	(1,149.163)	(11.04)	Mar
เมษายน	9,325.312	8,877.921	447.391	5.04	9,810.000	(484.688)	(4.94)	Apr
พฤษภาคม	8,359.811	9,323.118	(963.307)	(10.33)	10,110.000	(1,750.189)	(17.31)	May
มิถุนายน	9,092.801	9,343.685	(250.884)	(2.69)	9,700.000	(607.199)	(6.26)	Jun
กรกฎาคม	8,816.934	9,800.081	(983.147)	(10.03)	10,100.000	(1,283.066)	(12.70)	Jul
สิงหาคม	10,033.368	9,367.291	666.077	7.11	10,310.000	(276.632)	(2.68)	Aug
กันยายน	9,185.747	10,251.764	(1,066.017)	(10.40)	9,710.000	(524.253)	(5.40)	Sep
รวม	112,210.296	114,646.502	(2,436.206)	(2.12)	120,100.000	(7,889.704)	(6.57)	Total

ที่มา: ประมาณการตามเอกสารงบประมาณ

ตารางที่ 11 : อากรขาออก ปีงบประมาณ 2558
Table 11 : Export Duty in the Fiscal Year (FY) 2015

หน่วย : ล้านบาท
Unit : Million Baht

เดือน	เก็บได้รวม Revenue		เปรียบเทียบกับปีที่แล้ว Compare to Last FY		ประมาณการรวม Target Set	เปรียบเทียบกับประมาณการ Compare to Target Set		Month
	ปี งบประมาณ 2558 FY 2015	ปี งบประมาณ 2557 FY 2014	เพิ่ม (ลด) Diff.	%	ปีปัจจุบัน FY 2015	เพิ่ม (ลด) Diff.	%	
	ตุลาคม	21.672	1.579	20.093	1,272.51	25.000	(3.328)	
พฤศจิกายน	19.473	1.543	17.930	1,162.02	25.000	(5.527)	(22.11)	Nov
ธันวาคม	21.324	23.321	(1.997)	(8.56)	25.000	(3.676)	(14.70)	Dec
มกราคม	17.365	25.740	(8.375)	(32.54)	25.000	(7.635)	(30.54)	Jan
กุมภาพันธ์	37.114	24.841	12.273	49.41	25.000	12.114	48.46	Feb
มีนาคม	19.595	27.904	(8.309)	(29.78)	25.000	(5.405)	(21.62)	Mar
เมษายน	16.819	23.703	(6.884)	(29.04)	25.000	(8.181)	(32.72)	Apr
พฤษภาคม	0.596	24.036	(23.440)	(97.52)	25.000	(24.404)	(97.62)	May
มิถุนายน	11.673	23.704	(12.031)	(50.76)	25.000	(13.327)	(53.31)	Jun
กรกฎาคม	25.704	22.555	3.149	13.96	25.000	0.704	2.82	Jul
สิงหาคม	11.215	23.208	(11.993)	(51.68)	25.000	(13.785)	(55.14)	Aug
กันยายน	1.298	47.273	(45.975)	(97.25)	25.000	(23.702)	(94.81)	Sep
รวม	203.848	269.407	(65.559)	(24.33)	300.000	(96.152)	(32.05)	Total

ที่มา: ประมาณการตามเอกสารงบประมาณ



ตารางที่ 12 : ค่าธรรมเนียมศุลกากร ปีงบประมาณ 2558
Table 12 : Customs Fee in the Fiscal Year (FY) 2015

หน่วย : ล้านบาท
Unit : Million Baht

เดือน	เก็บได้รวม Revenue		เปรียบเทียบกับปีที่แล้ว Compare to Last FY		ประมาณการรวม Target Set	เปรียบเทียบกับประมาณการ Compare to Target Set		Month
	ปี งบประมาณ 2558 FY 2015	ปี งบประมาณ 2557 FY 2014	เพิ่ม (ลด) Diff.	%	ปีปัจจุบัน FY 2015	เพิ่ม (ลด) Diff.	%	
ตุลาคม	197.905	140.990	56.915	40.37	165.000	32.905	19.94	Oct
พฤศจิกายน	145.969	138.365	7.604	5.50	165.000	(19.031)	(11.53)	Nov
ธันวาคม	170.261	150.593	19.668	13.06	165.000	5.261	3.19	Dec
มกราคม	141.734	228.464	(86.730)	(37.96)	165.000	(23.266)	(14.10)	Jan
กุมภาพันธ์	314.005	60.521	253.484	418.84	165.000	149.005	90.31	Feb
มีนาคม	483.854	317.815	166.039	52.24	165.000	318.854	193.24	Mar
เมษายน	183.562	126.513	57.049	45.09	165.000	18.562	11.25	Apr
พฤษภาคม	117.904	101.596	16.308	16.05	165.000	(47.096)	(28.54)	May
มิถุนายน	165.505	165.865	(0.360)	(0.22)	175.000	(9.495)	(5.43)	Jun
กรกฎาคม	149.710	702.913	(553.203)	(78.70)	175.000	(25.290)	(14.45)	Jul
สิงหาคม	677.398	192.530	484.868	251.84	165.000	512.398	310.54	Aug
กันยายน	326.026	497.558	(171.532)	(34.47)	165.000	161.026	97.59	Sep
รวม	3,073.833	2,823.723	250.110	8.86	2,000.000	1,073.833	53.69	Total

ที่มา: ประมาณการตามเอกสารงบประมาณ

ตารางที่ 13 : ประเภทสินค้าที่จัดเก็บอากรขาสูงสุด 10 อันดับแรกในเดือนกันยายน 2558 เปรียบเทียบกับเดือนกันยายน 2557 และเดือนสิงหาคม 2558
Table 13 : Top 10 Import duty of Dutiable Goods in September 2015 compare to September 2014 and August 2015

หน่วย : ล้านบาท
Unit : Million Baht

ลำดับที่	ประเภทสินค้า	ก.ย.58	ก.ย.57	ส.ค.58	เปรียบเทียบกับ ก.ย.57 Compare to Sep. 2014		เปรียบเทียบกับ ส.ค.58 Compare to Aug. 2015		Product Type
		Sep. 2015	Sep. 2014	Aug. 2015	เพิ่ม (ลด) (Diff.)	%	เพิ่ม (ลด) (Diff.)	%	
1	ยานบกและส่วนประกอบ (87)	1,443	1,600	1,736	(157)	(9.81)	(293)	(16.88)	vehicle and parts (87)
2	เครื่องจักรเครื่องใช้ไฟฟ้าและอุปกรณ์ (85)	991	944	1,023	47	4.98	(32)	(3.13)	electrical machinery and equipment (85)
3	เครื่องจักรเครื่องใช้กล (84)	740	1,026	752	(286)	(27.88)	(12)	(1.60)	machinery and mechanical appliances (84)
4	ของทำด้วยเหล็กหรือเหล็กกล้า (73)	413	421	422	(8)	(1.90)	(9)	(2.13)	articles of iron or steel (73)
5	ผลิตภัณฑ์ทางเภสัชกรรม (30)	406	454	369	(48)	(10.57)	37	10.03	pharmaceutical products (30)
6	พลาสติกและผลิตภัณฑ์ (39)	392	432	396	(40)	(9.26)	(4)	(1.01)	plastics and articles thereof (39)
7	เหล็กและเหล็กกล้า (72)	360	351	366	9	2.56	(6)	(1.64)	iron and steel (72)
8	เครื่องหอม เครื่องสำอาง (33)	342	338	318	4	1.18	24	7.55	perfumery cosmetic (33)
9	ยางและของทำด้วยยาง (40)	211	281	242	(70)	(24.91)	(31)	(12.81)	rubber and articles thereof (40)
10	อุปกรณ์และเครื่องอุปกรณ์ทางทัศนศาสตร์ (90)	188	262	190	(74)	(28.24)	(2)	(1.05)	equipment and optical (90)
รวม 10 อันดับ		5,486	6,109	5,814	(623)	(10.20)	(328)	(5.64)	Total of Top 10
กลุ่มสินค้าอื่นๆ		2,745	3,095	2,835	(350)	(11.31)	(90)	(3.17)	Others
รวมอากรขาเข้า		8,231	9,204	8,649	(973)	(10.57)	(418)	(4.83)	Total Import Duties

ที่มาของข้อมูล: สำนักเทคโนโลยีสารสนเทศและการสื่อสาร กรมศุลกากร
จัดทำโดย: สำนักแผนและารต่างประเทศ กรมศุลกากร
สินค้า: การแบ่งประเภทสินค้าใช้หลักเกณฑ์ระบบฮาร์โมนีไนซ์



ตารางที่ 14 : มูลค่าการนำเข้าจำแนกตามสิทธิประโยชน์ เดือนกันยายน 2558 เปรียบเทียบกับเดือนกันยายน 2557 และเดือนสิงหาคม 2558
Table 14 : Import Value classified by Customs Privilege Schemes of September 2015 compare to September 2014 and August 2015

หน่วย : ล้านบาท
Unit : Million Baht

ประเภทสิทธิประโยชน์	ก.ย.58 Sep. 2015		ก.ย.57 Sep. 2014		ส.ค.58 Aug. 2015		เปรียบเทียบกับ ก.ย.57 Compare to Sep. 2014		เปรียบเทียบกับ ส.ค.58 Compare to Aug. 2015		Customs Privilege Schemes Type
	มูลค่า (Value)	(%)	มูลค่า (Value)	(%)	มูลค่า (Value)	(%)	เพิ่ม (ลด) (Diff.)	%	เพิ่ม (ลด) (Diff.)	%	
	ส่งเสริมการลงทุน	106,299	18.55	122,363	17.58	120,238	20.50	(16,064)	(13.13)	(13,939)	
-นำเข้าโดยยกเว้นอากร	106,264	18.54	122,339	17.58	120,225	20.50	(16,075)	(13.14)	(13,961)	(11.61)	- Privilege of Import Duty
-ชำระอากรในขณะนำเข้า	35	0.01	24	0.00	13	0.00	11	45.83	22	169.23	- Pay Duty while Import
19 ทวิ	16,414	2.86	18,661	2.68	15,242	2.60	(2,247)	(12.04)	1,172	7.69	Section 19 Bis
-นำเข้าโดยธนาคารค้ำประกัน	7,478	1.30	8,847	1.27	7,022	1.20	(1,369)	(15.47)	456	6.49	- Import under Bank Guarantee
-ชำระอากรในขณะนำเข้า	8,936	1.56	9,814	1.41	8,220	1.40	(878)	(8.95)	716	8.71	- Pay Duty while Import
คลังสินค้าทัณฑ์บน	1,955	0.34	2,161	0.31	2,004	0.34	(206)	(9.53)	(49)	(2.45)	Bonded Warehouse
-นำเข้าโดยยกเว้นอากร	1,955	0.34	2,161	0.31	2,004	0.34	(206)	(9.53)	(49)	(2.45)	- Privilege of Import Duty
-ชำระอากรในขณะนำเข้า	-	-	-	-	-	-	-	-	-	-	- Pay Duty while Import
รวมมูลค่าที่ได้รับสิทธิประโยชน์	124,668	21.75	143,185	20.58	137,484	23.44	(18,517)	(12.93)	(12,816)	(9.32)	Total Value under
ยกเว้นอากรอื่นๆ	377,448	65.85	426,667	61.31	374,632	63.88	(49,219)	(11.54)	2,816	0.75	Other duty Privilege schemes
- เขตการค้าเสรี	75,565	13.18	86,440	12.42	75,803	12.93	(10,875)	(12.58)	(238)	(0.31)	- FTA
- มาตรา 12	16,111	2.81	28,187	4.05	15,677	2.67	(12,076)	(42.84)	434	2.77	- Section 12
- อื่นๆ	285,772	49.86	312,040	44.84	283,152	48.28	(26,268)	(8.42)	2,620	0.93	- Others
นำเข้าปกติที่ชำระอากร	71,062	12.40	126,015	18.11	74,344	12.68	(54,953)	(43.61)	(3,282)	(4.41)	Value of Duty Payment
รวมมูลค่านำเข้า	573,178	100.00	695,867	100.00	586,460	100.00	(122,689)	(17.63)	(13,282)	(2.26)	Total Imports

ที่มาของข้อมูล : สำนักเทคโนโลยีสารสนเทศและการสื่อสาร กรมศุลกากร
จัดทำโดย : สำนักแผนและการต่างประเทศ กรมศุลกากร

ตารางที่ 15 : สินค้าที่มีมูลค่านำเข้าที่ได้รับสิทธิประโยชน์ ส่งเสริมการลงทุน สูงสุด 10 อันดับแรก เดือนกันยายน 2558
Table 15 : Top 10 Value of Imported Goods by Investment Promotion in September 2015

หน่วย : ล้านบาท
Unit : Million Baht

ลำดับที่	ประเภทสินค้า	สิทธิประโยชน์			รวมมูลค่าที่ได้รับยกเว้นอากรอื่นๆ Value of Import under Other Duty Privilege Schemes	มูลค่าที่ชำระ อากรปกติ Value of Duty Payment	รวมมูลค่านำเข้า Total Imports	Product Type
		Customs Privilege Schemes						
		BOI	Bond	19 Bis				
1	เครื่องจักรเครื่องใช้ไฟฟ้าและอุปกรณ์ (85)	38,237	415	276	62,966	9,193	111,087	electrical machinery and equipment (85)
2	เครื่องจักรเครื่องใช้ไฟฟ้า (84)	19,917	1,129	956	47,907	9,267	79,176	machinery and mechanical appliances (84)
3	ของทำด้วยเหล็ก (73)	12,228	8	222	8,709	4,541	25,708	articles of iron or steel (73)
4	พลาสติกและผลิตภัณฑ์ (39)	6,808	7	782	9,213	6,384	23,194	plastics and articles thereof (39)
5	อุปกรณ์และเครื่องอุปกรณ์ทางทัศนศาสตร์ (90)	4,554	-	835	10,554	1,394	17,337	equipment and optical (90)
6	ทองแดงและของทำด้วยทองแดง (74)	2,651	280	415	4,967	228	8,541	copper and articles thereof (74)
7	เหล็กและเหล็กกล้า (72)	2,488	2	579	16,244	8,080	27,393	iron and steel (72)
8	อลูมิเนียมและของทำด้วยอะลูมิเนียม (76)	1,625	-	77	5,391	907	8,000	aluminium and articles thereof (76)
9	อัญมณีและเครื่องประดับ (71)	1,549	6	-	17,871	96	19,522	stones and jewellery (71)
10	เคมีภัณฑ์เบ็ดเตล็ด (38)	791	-	44	4,175	2,587	7,597	miscellaneous chemical products (38)
รวม 10 อันดับ		90,848	1,847	4,186	187,997	42,677	327,555	Total of Top 10
กลุ่มสินค้าอื่นๆ		15,451	108	12,228	189,451	28,385	245,623	Others
รวมมูลค่านำเข้า		106,299	1,955	16,414	377,448	71,062	573,178	Total Imports

ที่มาของข้อมูล : สำนักเทคโนโลยีสารสนเทศและการสื่อสาร กรมศุลกากร
จัดทำโดย : สำนักแผนและการต่างประเทศ กรมศุลกากร
สินค้า : การแบ่งประเภทสินค้าใช้หลักเกณฑ์ระบบฮาร์โมนี

ตารางที่ 16 : การใช้สิทธิพิเศษภายใต้กรอบความตกลงเขตการค้าเสรี เดือนกันยายน 2558 เปรียบเทียบกับเดือนกันยายน 2557 และเดือนสิงหาคม 2558
Table 16 : Privileges under Free Trade Area Framework of September 2015 compare to September 2014 and August 2015

หน่วย : ล้านบาท
Unit : Million Baht

ลำดับที่	กรอบความตกลง FTA	ก.ย.58 Sep. 2015	ก.ย.57 Sep. 2014	ส.ค.58 Aug. 2015	เปรียบเทียบกับ ก.ย.57 Compare to Sep. 2014		เปรียบเทียบกับ ส.ค.58 Compare to Aug. 2015		FTA Framework
					เพิ่ม (ลด) (Diff.)	%	เพิ่ม (ลด) (Diff.)	%	
					1	อาเซียน-จีน (ACN)	28,271	29,194	
2	อาเซียน (ATIGA) (ATG)	22,433	28,333	22,180	(5,900)	(20.83)	253	1.14	ASEAN (ATIGA) (ATG)
3	ไทย-ญี่ปุ่น (JTEPA) (TJ 1-6)	14,111	17,859	14,411	(3,748)	(20.99)	(299)	(2.08)	Japan - Thailand (JTEPA) (TJ 1-6)
4	อาเซียน-เกาหลี (AK 1-4)	4,276	4,115	4,145	161	3.91	131	3.17	ASEAN - Korea (AK 1-4)
5	ไทย-ออสเตรเลีย (TAU)	3,013	2,968	1,353	45	1.51	1,660	122.71	Thailand - Australia (TAU)
6	อาเซียน-อินเดีย (AIN)	1,171	1,183	1,059	(12)	(1.01)	112	10.59	ASEAN - INDIA (AIN)
7	ไทย-นิวซีแลนด์ (TNZ)	681	852	973	(171)	(20.04)	(292)	(29.99)	Thailand - New Zealand (TNZ)
8	อาเซียน-ญี่ปุ่น (AJ 1-4)	633	944	994	(311)	(32.91)	(361)	(36.29)	ASEAN - Japan (AJ 1-4)
10	ไทย-จีน (TCN)	582	422	618	160	37.93	(36)	(5.80)	Thailand - China (TCN)
9	อาเซียน-ออสเตรเลีย-นิวซีแลนด์ (AAN)	349	398	459	(49)	(12.22)	(109)	(23.84)	ASEAN - Australia - New Zealand (AAN)
11	ไทย-อินเดีย (TIN)	27	47	27	(19)	(41.65)	(0)	(0.56)	India - Thailand (TIN)
12	ไทย-เปรู (TPE)	16	125	25	(108)	(86.98)	(8)	(33.94)	Thailand - Peru (TPE)
การใช้สิทธิรวม		75,565	86,440	75,803	(10,875)	(12.58)	(238)	(0.31)	Total Value under FTA

ที่มาของข้อมูล : สำนักเทคโนโลยีสารสนเทศและการสื่อสาร กรมศุลกากร
จัดทำโดย : สำนักแผนและการต่างประเทศ กรมศุลกากร



ตารางที่ 17 : การคืนอากรตาม ม. 19 ทวิ เปรียบเทียบ ปี 2558 และ ปี 2557
Table 17 : The Duty Drawback under Section 19 bis compare between 2015 and 2014

หน่วย : ล้านบาท
Unit : Million Baht

เดือน	คืนเงินสด				คืนหนังสือค้ำประกันและลดอากรประกันลอย				รวม				Month
	Cash Back				Return of Security Guarantee and Reduce of Revolving Guarantee				Total				
	ปี 2558 (2015)	ปี 2557 (2014)	เพิ่ม (ลด) (Diff.)	%	ปี 2558 (2015)	ปี 2557 (2014)	เพิ่ม (ลด) (Diff.)	%	ปี 2558 (2015)	ปี 2557 (2014)	เพิ่ม (ลด) (Diff.)	%	
มกราคม	553.51	41.35	512.16	1,238.60	572.23	16.44	555.79	3,380.72	1,125.74	57.79	1,067.95	1,847.98	Jan
กุมภาพันธ์	484.28	99.92	384.36	384.67	132.44	40.22	92.22	229.29	616.72	140.14	476.58	340.07	Feb
มีนาคม	283.89	232.03	51.86	22.35	1,188.57	276.31	912.26	330.16	1,472.46	508.34	964.12	189.66	Mar
เมษายน	535.09	144.59	390.50	270.07	153.73	131.94	21.79	16.52	688.82	276.53	412.29	149.09	Apr
พฤษภาคม	127.73	277.63	(149.90)	(53.99)	1,012.49	1,443.57	(431.08)	(29.86)	1,140.22	1,721.20	(580.98)	(33.75)	May
มิถุนายน	436.56	158.77	277.79	174.96	1,918.10	995.01	923.09	92.77	2,354.66	1,153.78	1,200.88	104.08	Jun
กรกฎาคม	413.40	227.84	185.56	81.44	480.59	124.80	355.79	285.09	893.99	352.64	541.35	153.51	Jul
สิงหาคม	282.79	325.42	(42.63)	(13.10)	304.21	984.25	(680.04)	(69.09)	587.00	1,309.67	(722.67)	(55.18)	Aug
กันยายน	268.23	125.89	142.34	113.07	1,180.64	226.19	954.45	421.97	1,448.87	352.08	1,096.79	311.52	Sep
ตุลาคม													Oct
พฤศจิกายน													Nov
ธันวาคม													Dec
รวม	3,385.48	1,633.44	1,752.04	107.26	6,943.00	4,238.73	2,704.27	63.80	10,328.48	5,872.17	4,456.31	75.89	Total

ที่มาของข้อมูล: สำนักสถิติประมงท่าอากาศยาน กรมศุลกากร
จัดทำโดย: สำนักแผนและการต่างประเทศ กรมศุลกากร

ตารางที่ 18 : มูลค่าการจับกุมการลักลอบหนีศุลกากร - หลีกเลียงภาษีอากร เปรียบเทียบ ปี 2558 และ ปี 2557
Table 18 : Value of Arrests of Smuggling and Evasion of Customs Duties compare between 2015 and 2014

หน่วย : ล้านบาท
Unit : Million Baht

เดือน	ลักลอบ				หลีกเลียง				รวม ลักลอบ และหลีกเลียง				Month
	Smuggling				Customs Duty Evasion				Total				
	ปี 2558 (2015)	ปี 2557 (2014)	เพิ่ม (ลด) (Diff.)	%	ปี 2558 (2015)	ปี 2557 (2014)	เพิ่ม (ลด) (Diff.)	%	ปี 2558 (2015)	ปี 2557 (2014)	เพิ่ม (ลด) (Diff.)	%	
มกราคม	50.25	73.33	(23.08)	(31.48)	175.75	160.56	15.19	9.46	226.00	233.89	(7.89)	(3.37)	Jan
กุมภาพันธ์	162.48	75.57	86.91	115.01	306.73	86.09	220.64	256.30	469.22	161.66	307.56	190.25	Feb
มีนาคม	48.17	136.40	(88.23)	(64.68)	125.18	747.58	(622.40)	(83.26)	173.35	883.98	(710.63)	(80.39)	Mar
เมษายน	467.98	98.02	369.96	377.44	196.51	202.20	(5.69)	(2.81)	664.49	300.22	364.27	121.33	Apr
พฤษภาคม	195.96	166.30	29.66	17.83	130.87	168.19	(37.32)	(22.19)	326.82	334.49	(7.67)	(2.29)	May
มิถุนายน	114.54	303.96	(189.42)	(62.32)	215.88	318.29	(102.41)	(32.17)	330.42	622.25	(291.83)	(46.90)	Jun
กรกฎาคม	115.93	119.20	(3.27)	(2.74)	487.31	349.84	137.47	39.30	603.24	469.04	134.20	28.61	Jul
สิงหาคม	49.81	123.99	(74.18)	(59.83)	1,155.93	314.49	841.44	267.56	1,205.74	438.48	767.26	174.98	Aug
กันยายน	71.50	132.75	(61.25)	(46.14)	194.39	461.79	(267.40)	(57.91)	265.89	594.54	(328.65)	(55.28)	Sep
ตุลาคม													Oct
พฤศจิกายน													Nov
ธันวาคม													Dec
รวม	1,276.62	1,229.52	47.10	3.83	2,988.55	2,809.03	179.52	6.39	4,265.17	4,038.55	226.62	5.61	Total

ที่มาของข้อมูล: สำนักสืบสวนและปราบปราม กรมศุลกากร
จัดทำโดย: สำนักแผนและการต่างประเทศ กรมศุลกากร

