

การจัดเก็บรายได้เดือนเมษายน 2559

☞ เดือนเมษายน 2559 จัดเก็บรายได้ศุลกากร จำนวน **8,591 ล้านบาท** ต่ำกว่าประมาณการ (9,700 ล้านบาท) จำนวน 1,109 ล้านบาท หรือร้อยละ 11.4 และต่ำกว่าช่วงเดียวกันของปีก่อน 935 ล้านบาท หรือร้อยละ 9.8 (เมษายน ปีก่อน 9,526 ล้านบาท) โดยมูลค่าการนำเข้าในรูปดอลลาร์สหรัฐหดตัวร้อยละ 6.3 แม้ว่ามูลค่าการนำเข้าในรูปสกุลเงินบาทจะขยายตัวร้อยละ 0.3 แต่มูลค่านำเข้าที่ชำระอากรหดตัวร้อยละ 10.3

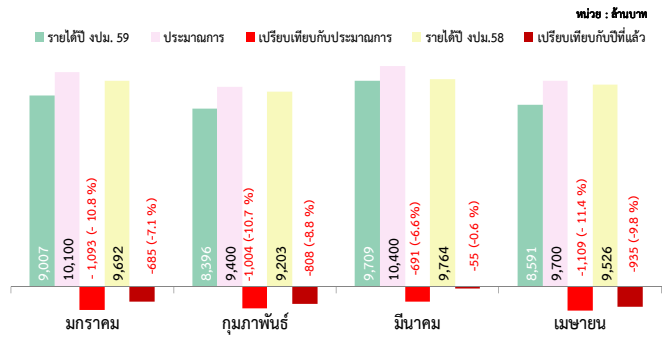
☞ **สินค้าที่จัดเก็บอากรขาเข้าลดลงสูงสุดเดือนเมษายน*** ในอันดับแรกเป็นสินค้ากลุ่มสินค้าประเภทรถยนต์นั่ง จัดเก็บได้ลดลง 379 ล้านบาท หรือร้อยละ 30.6 รองลงมาเป็นสินค้าประเภทเหล็กและเหล็กกล้า จัดเก็บได้ลดลง 136 ล้านบาทหรือร้อยละ 42.8 และกลุ่มเครื่องใช้ไฟฟ้าลดลง 113 ล้านบาท หดตัวร้อยละ 12.0 (YoY)*

☞ **สำนักที่จัดเก็บรายได้ศุลกากรสูงกว่าเป้าหมายรวม 4 สำนัก** ได้แก่ ศภ.1 สตอ. ศภ.4. และสผภ. ตามลำดับ โดย ศภ.1 สามารถจัดเก็บรายได้สูงกว่าเป้าหมายสูงสุดจำนวน 91 ล้านบาท (ด.มาบตาพุด มีการนำรถยนต์นั่งสำเร็จรูปในเขตปลอดอากร [บริษัท บีเอ็มดับเบิลยู (ประเทศไทย) จำกัด] มาชำระภาษีเพื่อจำหน่ายในประเทศเพิ่มขึ้น) รองลงมาได้แก่ สตอ.(45 ลบ.) และศภ.4 (37 ลบ.) ตามลำดับ ส่วนสำนักที่จัดเก็บรายได้ต่ำกว่าเป้าหมาย จำนวน 8 สำนัก ได้แก่ สทบ. (-840 ลบ.) สสส. (-178 ลบ.) สกท. (-110 ลบ.) สสป. (-61 ลบ.) สทก. (-52 ลบ.) สสภ. (-45 ลบ.) ศภ.2 (44 ลบ.) และศภ.3 (-21 ลบ.) ตามลำดับ

☞ **รายได้ศุลกากรสะสมทั้งปีงบประมาณ 2559 (ต.ค. 58 – เม.ย. 59) จัดเก็บได้ 66,652 ล้านบาท** ต่ำกว่าประมาณการ 3,348 ล้านบาท หรือร้อยละ 4.8 (ประมาณการ 70,000 ล้านบาท) และต่ำกว่าปีงบประมาณที่ผ่านมา 1,860 ล้านบาท หรือร้อยละ 2.7 (ปีงบประมาณ 2558 จำนวน 68,512 ล้านบาท)

☞ **รายได้ที่กรมฯ จัดเก็บแทนหน่วยงานอื่นเดือนเมษายน จัดเก็บได้ 33,025 ล้านบาท เพิ่มขึ้นร้อยละ 6.0 (YoY)** โดยจัดเก็บภาษีมูลค่าเพิ่ม 22,178 ล้านบาท (ลดลงร้อยละ 3.1) ภาษีสรรพสามิต 7,832 ล้านบาท (เพิ่มขึ้นร้อยละ 48.9) และภาษีเพื่อมหาดไทย 3,016 ล้านบาท (เพิ่มขึ้นร้อยละ 0.5)

การจัดเก็บรายได้ศุลกากร

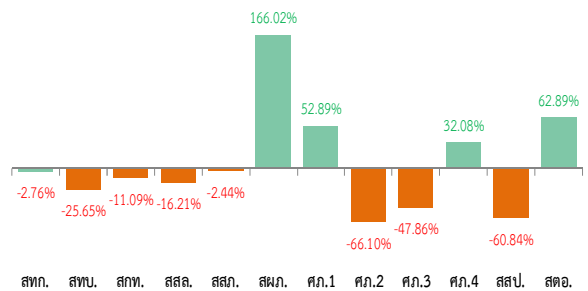


สินค้าจัดเก็บอากรขาเข้าลดลงสูงสุด

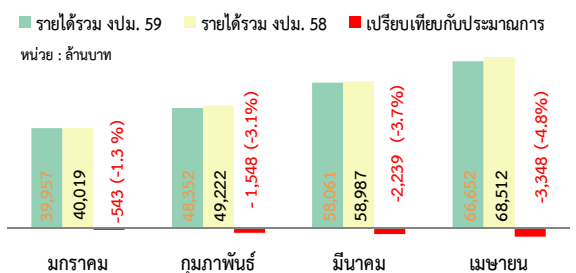
สินค้า	อากรขาเข้า (ล้านบาท)	Δ (ล้านบาท) (YoY)	Δ % (YoY)	สัดส่วน %
รถยนต์นั่ง	858	-379	-30.6%	10.7%
เหล็กและเหล็กกล้า	183	-136	-42.8%	2.3%
เครื่องใช้ไฟฟ้า และอุปกรณ์ประกอบ	829	-113	-12.0%	10.3%
กากั่วเหลือง	163	-68	-29.4%	2.0%
ผลไม้และลูกไม้ที่บริโภคได้ เปลือกผลไม้	27	-47	-63.5%	0.3%

หมายเหตุ : เป็นข้อมูลเบื้องต้น

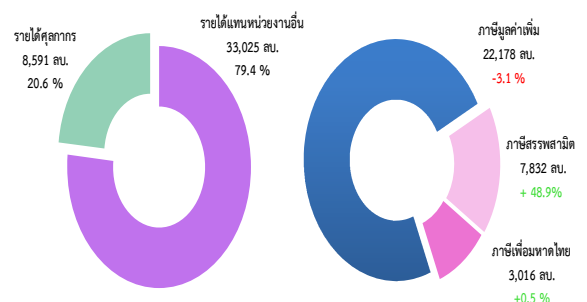
รายได้รายสำนักเปรียบเทียบกับเป้าหมายการจัดเก็บ



รายได้ศุลกากรสะสมปีงบประมาณ 2559



รายได้หน่วยงานอื่น



* เป็นข้อมูลเบื้องต้น ณ วันที่ 2 พฤษภาคม 2559