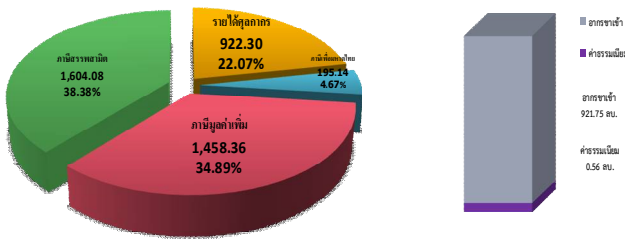




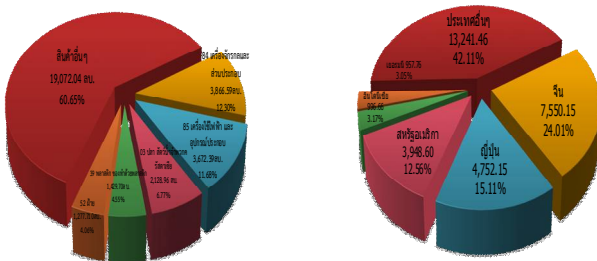
การจัดเก็บรายได้ของ สสล. เดือนเมษายน 2559



ข้อมูลพื้นฐานการนำเข้า*

ข้อมูลพื้นฐานนำเข้า	เม.ย.59	เม.ย.58	%Δ (YoY)	%Δ (MoM)
1. มูลค่าการนำเข้ารวม (ลบ.)	31,446.78	31,890.31	(1.39)	(10.53)
2. มูลค่านำเข้าเฉพาะที่ชำระอากร (ลบ.)	8,188.38	8,611.21	(4.91)	(7.95)
3. สัดส่วนมูลค่านำเข้าเฉพาะที่ชำระอากร ต่อมูลค่านำเข้ารวม (%)	26.04	27.00	-	-
4. ร้อยละอัตราอากรเฉลี่ย (ETR)	10.95	11.06	-	-
5. จำนวนใบขนสินค้าขาเข้า (ฉบับ)	12,761	13,090	(2.51)	(3.96)

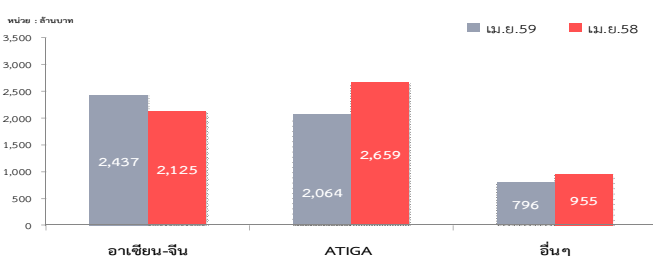
สินค้านำเข้าสูงสุดและประเทศผู้นำเข้าสูงสุด*



สินค้าที่จัดเก็บอากรนำเข้าสูงสุด*

พิกัด	สินค้าที่เก็บอากรได้ สูงสุด 5 อันดับแรก	อากร (ล้านบาท)	สัดส่วน %	%Δ (YoY)
87	ยานบก ส่วนประกอบและอุปกรณ์ประกอบ	110.38	12.31	-14.07
85	เครื่องใช้ไฟฟ้า และอุปกรณ์ประกอบ	78.44	8.75	6.23
04	ผลิตภัณฑ์นม ไขมันต่ำ นมผงธรรมชาติ	73.79	8.23	-8.96
22	เครื่องดื่ม สุรา น้ำส้มสายชู	59.69	6.66	154.87
33	เครื่องหอม และเครื่องสำอาง	52.84	5.89	-29.28
	อื่นๆ	521.25	58.15	-8.66
	อากรรวม	896.39	100.00	-5.86

การใช้สิทธิพิเศษภายใต้เขตการค้าเสรี*



การจัดเก็บรายได้ เดือนเมษายน 2559

สสล. จัดเก็บรายได้ เม.ย.59 ทั้งสิ้น 4,179.9 ล้านบาท ขยายตัวร้อยละ 39.0 (YoY) โดยรายได้ศุลกากร หดตัวร้อยละ 13.5 ขณะที่รายได้จัดเก็บแทนหน่วยงานอื่น ขยายตัวร้อยละ 67.9

จัดเก็บรายได้ศุลกากร จำนวน 922.3 ล้านบาท (ร้อยละ 22.1 ของรายได้รวม) ต่ำกว่า ปมก. 178.5 ล้านบาท (หรือร้อยละ 13.5) เป็นผลจากการจัดเก็บอากรขาเข้าที่ลดลงของ สินค้าประเภทผลไม้และลูกนัตที่บริโภคได้ ประเภทเครื่องหอม และเครื่องสำอาง และประเภทกากและเศษที่เหลือจาก อุตสาหกรรมอาหาร

สินค้าจัดเก็บอากรขาเข้าเพิ่มขึ้นสูง เม.ย.59 (YoY) อันดับที่ 1 เครื่องดื่ม สุรา น้ำส้มสายชู จัดเก็บได้เพิ่มขึ้น 36.3 ล้านบาท (หรือร้อยละ 154.9) รองลงมาคือ ของทำด้วยเหล็กหรือ เหล็กกล้า จัดเก็บได้เพิ่มขึ้น 11.5 ล้านบาท และผลิตภัณฑ์ทาง เกษษกรรม จัดเก็บได้เพิ่มขึ้น 9.7 ล้านบาท ส่วนสินค้าที่จัดเก็บ อากรขาเข้าลดลงสูงสุด คือ ผลไม้และลูกนัตที่บริโภคได้ จัดเก็บได้ ลดลง 24.7 ล้านบาท (หรือร้อยละ 81.3)

รายได้จัดเก็บแทนหน่วยงานอื่น สสล. จัดเก็บได้จำนวน 3,257.6 ล้านบาท (หรือร้อยละ 77.9 ของการจัดเก็บรายได้รวม) เพิ่มขึ้น 1,317.0 ล้านบาท (หรือร้อยละ 67.9) (YoY)

การนำเข้า*

มูลค่าการนำเข้ารวม 31,446.8 ล้านบาท (คิดเป็น ร้อยละ 5.5 ของมูลค่านำเข้าทั้งหมด) หดตัวร้อยละ 10.5 (YoY) เป็นผลจากการนำเข้าเมล็ดพืช และผลไม้ ที่มีน้ำมันลดลงร้อยละ 59.4

ประเทศที่นำเข้าสินค้าผ่าน สสล. สูงสุด เป็นสินค้าจาก ประเทศจีน จำนวน 7,550.2 ล้านบาท (ร้อยละ 24.0) รองลงมา ได้แก่ ญี่ปุ่น 4,752.2 ล้านบาท (ร้อยละ 15.1) สหรัฐอเมริกา อินโดนีเซีย เยอรมนี ตามลำดับ สำหรับประเทศที่มีการนำเข้า เพิ่มขึ้น ได้แก่ จีน เพิ่มขึ้นมูลค่า 1,542.5 ล้านบาท ขยายตัว ร้อยละ 25.7 (YoY) รองลงมาคือ สวิตเซอร์แลนด์ และเยอรมนี ขณะที่การนำเข้าจาก คองโก และรัสเซีย ลดลงร้อยละ 98.9 และ 60.9 ตามลำดับ (YoY)

การใช้สิทธิพิเศษภายใต้เขตการค้าเสรีของ สสล. มี มูลค่า 6,295.4 ล้านบาท คิดเป็นสัดส่วนร้อยละ 20.0 ของมูลค่า นำเข้ารวม หดตัวร้อยละ 5.4 (YoY) เป็นผลมาจากการใช้สิทธิ ATIGA ลดลงร้อยละ 22.4 (YoY) โดยมีมูลค่าการใช้สิทธิฯ อาเซียน - จีน สูงสุด จำนวน 2,436.8 ล้านบาท (ร้อยละ 38.7 ของการใช้สิทธิฯ) รองลงมา คือ อาเซียน (ATIGA) จำนวน 2,063.9 ล้านบาท (ร้อยละ 32.8 ของการใช้สิทธิฯ)

*เดือนเมษายน 2559 เป็นข้อมูลเบื้องต้น